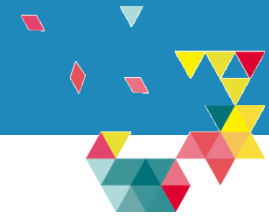


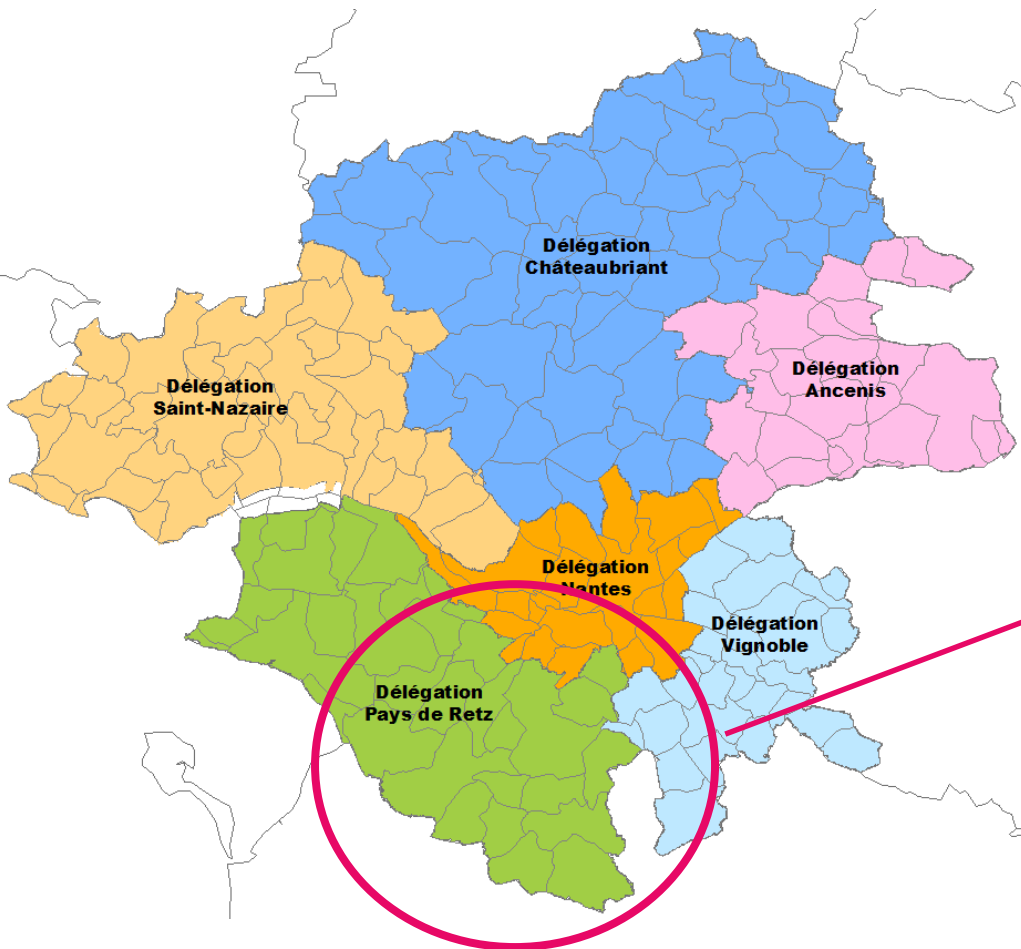


La santé des jeunes en Loire-Atlantique et dans le Pays de Retz Sud

Saint-Philbert-de-Grand-Lieu, 18 octobre 2016



Les délégations du Conseil départemental



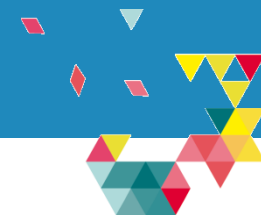
Pays de Retz Sud





- 1. Caractéristiques sociodémographiques des 12-25 ans du Pays de Retz Sud**
- 2. Vue d'ensemble de la santé des jeunes de Loire-Atlantique et du Pays de Retz Sud**
- 3. Les déterminants comportementaux de la santé des jeunes**

Un habitant du territoire sur 7 est âgé entre 12 et 25 ans



► 10 500 jeunes de 12-25 ans habitent sur le territoire

- ils représentent 15 % de la population du territoire (Loire-Atlantique : 18 % ; France métropolitaine : 17 %)
- et environ 5 % des 232 000 jeunes du département
- 3 100 sont âgés de 12-14 ans, 2 700 de 15-17 ans, 4 700 de 18-25 ans

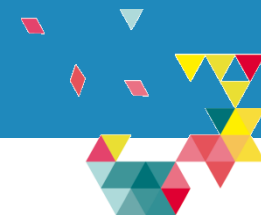
► + 500 jeunes entre 2007 et 2012

- Soit environ **+ 1 %** en moyenne par an (Loire-Atlantique : + 0,2 % ; France métropolitaine : - 0,4 %)

Sources : RP 2007 et 2012 (Insee), exploitation ORS

Précisions : les élèves ou étudiants majeurs, ayant leur résidence familiale sur le territoire d'une commune et qui résident dans une autre commune pour leurs études, sont comptabilisés dans la population de la commune de leur lieu d'études.

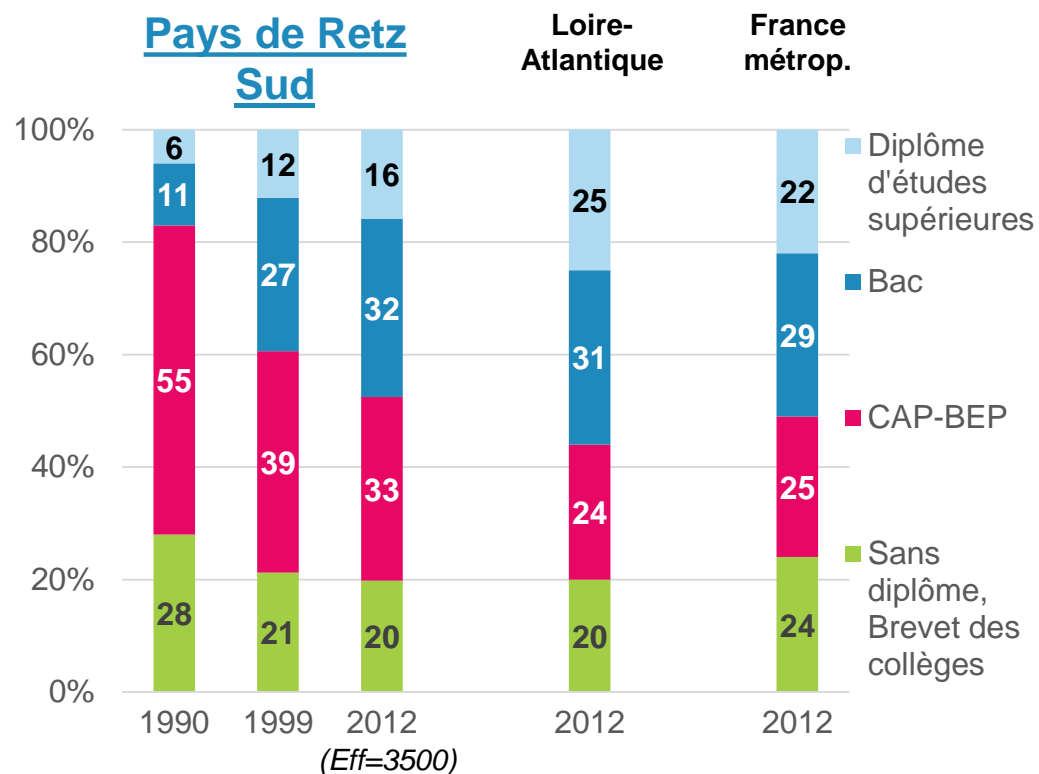
Un niveau d'études qui progresse



► Des **filières professionnelles courtes** plus fréquentes chez les jeunes du territoire

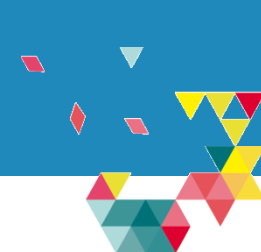
► Comme à l'échelle du département, **un jeune sur 5 sortis du système scolaire est sans qualification**

Niveau de diplôme parmi les 16-24 ans sortis du système scolaire**



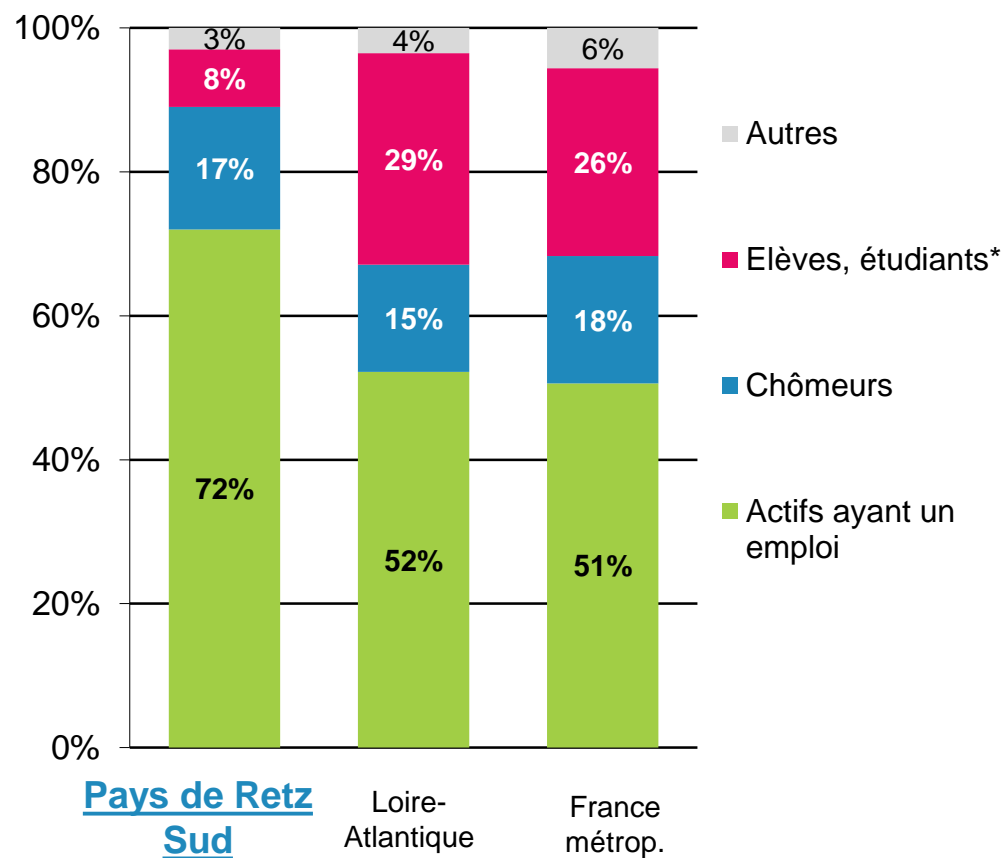
Sources : RP 1990, 1999, 2012 (Insee) ; exploitation ORS
** jeunes non scolarisés

Les jeunes du secteur entrent plus tôt dans la vie active



- ▶ **72 % des 20-24 ans exercent un emploi vs 51 % en France**
- ▶ **17 % sont au chômage**
 - Un taux plus élevé qu'en 2007 (12 %)

Activité des jeunes de 20-24 ans (2012)

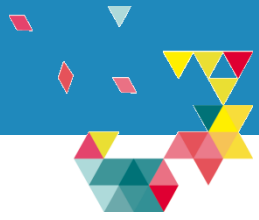


Source : RP 2012 (Insee), exploitation ORS
* Y compris stagiaires non rémunérés



1. Caractéristiques sociodémographiques des jeunes de 12-25 ans du Pays de Retz Sud
2. **Vue d'ensemble de la santé des jeunes de Loire-Atlantique et du Pays de Retz Sud**
3. Les déterminants comportementaux de la santé des jeunes

Santé : quelles sources de données ?



- ▶ **Des données qui permettent de décrire les problèmes de santé les plus graves chez les jeunes**
 - diagnostics principaux d'hospitalisation
 - motifs d'admission en affection de longue durée par les caisses d'assurance maladie
 - causes médicales de décès
 - ▶ Une approche pour le territoire Pays de Retz Sud ou départementale (lorsque les effectifs sont faibles)

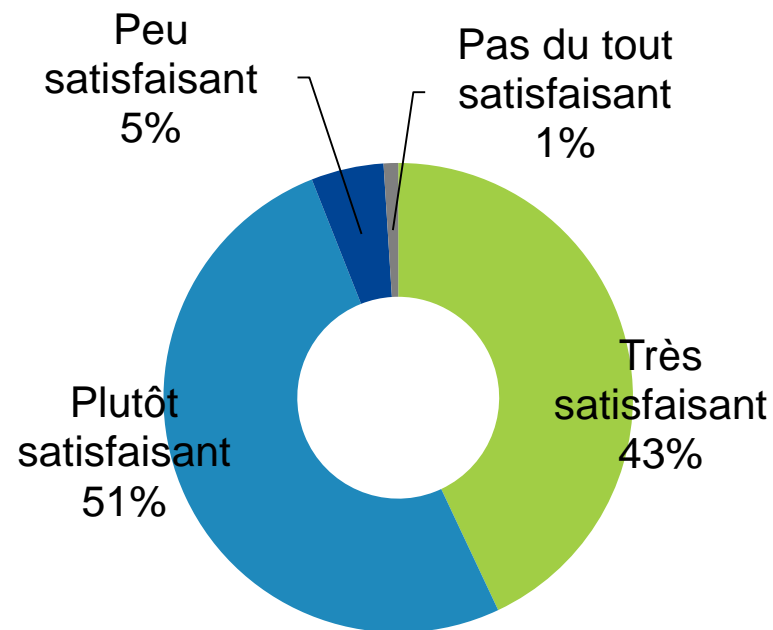
- ▶ **Des données complémentaires issues des enquêtes en population (comportements, habitudes de vie, perceptions ...) à l'échelle départementale ou régionale :**
 - enquêtes nationales Escapad (OFDT)
 - enquêtes régionales Baromètre santé jeunes (ORS/Inpes)...

Les jeunes ont dans leur grande majorité une perception positive de leur état de santé



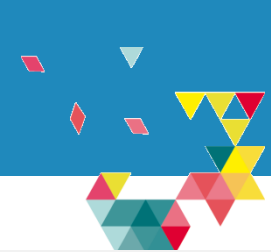
Dans les Pays de la Loire (2014)

- ▶ 94 % jeunes de 17 ans déclarent que, par rapport aux personnes de leur âge, leur état de santé est « très » ou « plutôt » satisfaisant
- ▶ Un regard plus positif chez les garçons



Source : Escapad 2014 (OFDT), exploitation ORS

Les jeunes sont relativement peu concernés par les problèmes de santé les plus graves

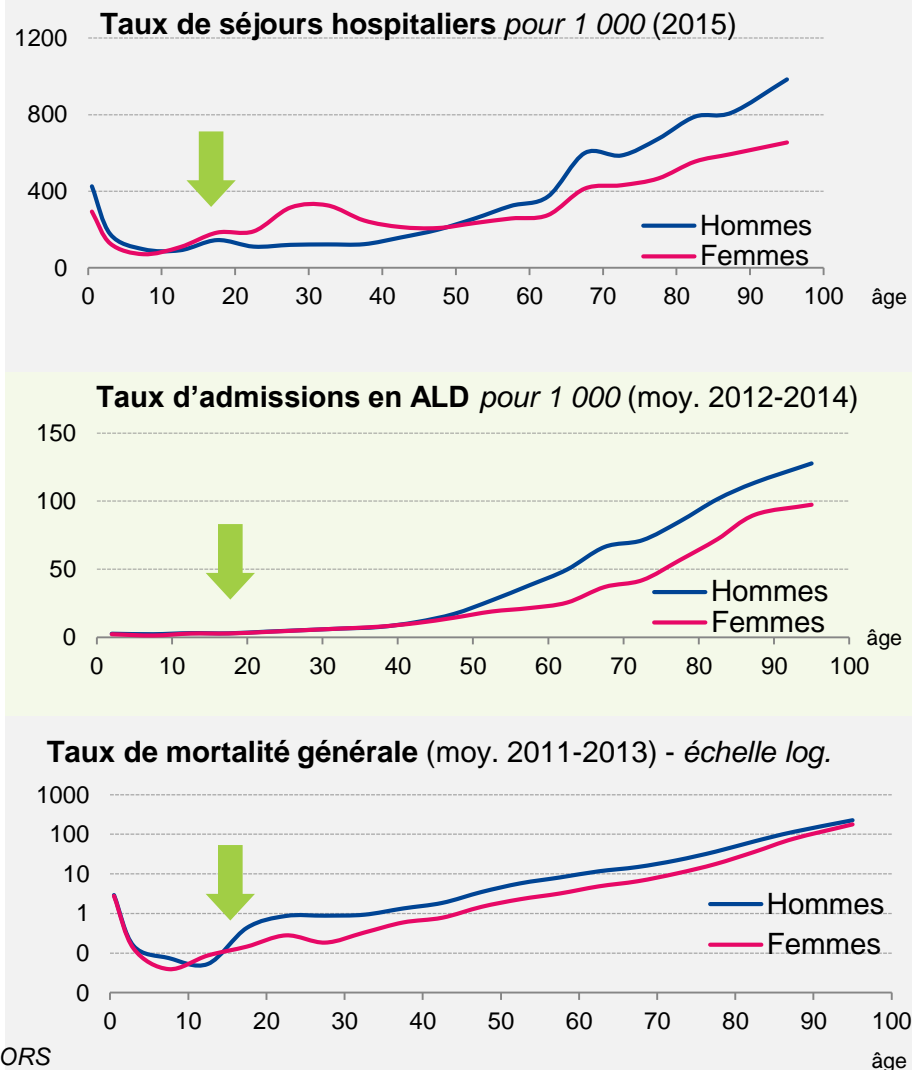


► Des taux

- d'hospitalisation en court séjour
- d'admission en affection de longue durée
- de mortalité

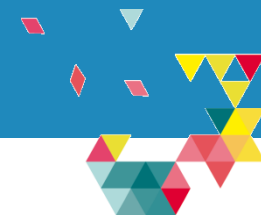
► nettement inférieurs à ceux observés dans les autres classes d'âge

En Loire-Atlantique

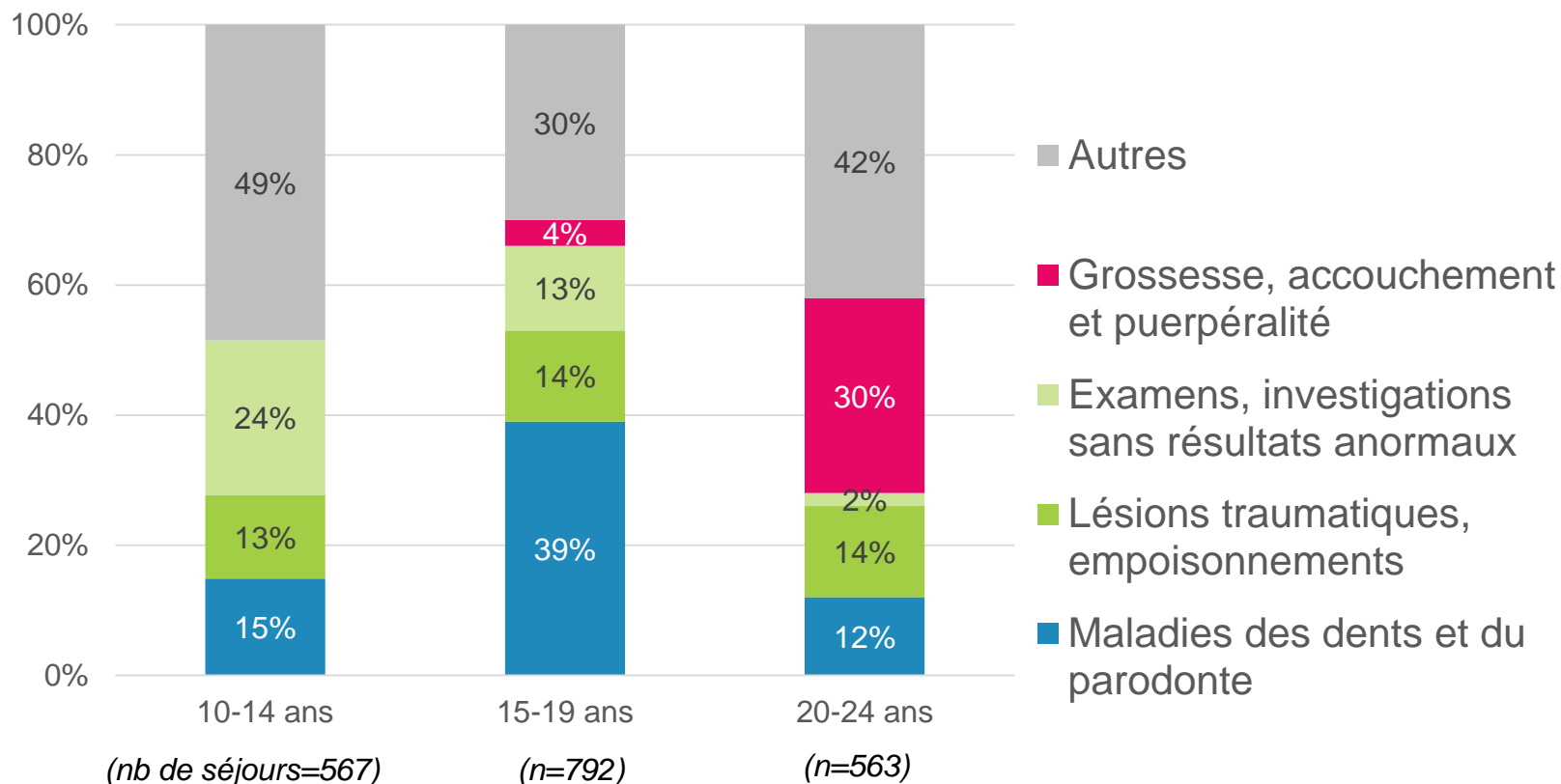


Sources : PMSI MCO (ATIH), Cnamts, CCMSA, CCRSI, Inserm CépiDC ; exploitation ORS

Maladies des dents, traumatismes, motifs d'hospitalisation les plus fréquents

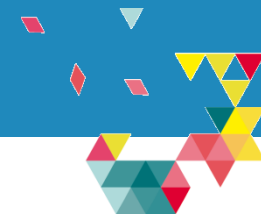


Diagnostiques principaux les plus fréquents chez les 10-24 ans Pays de Retz Sud (2015)



Source : PMSI MCO (ATOH), (données domiciliées, hors séances), exploitation ORS

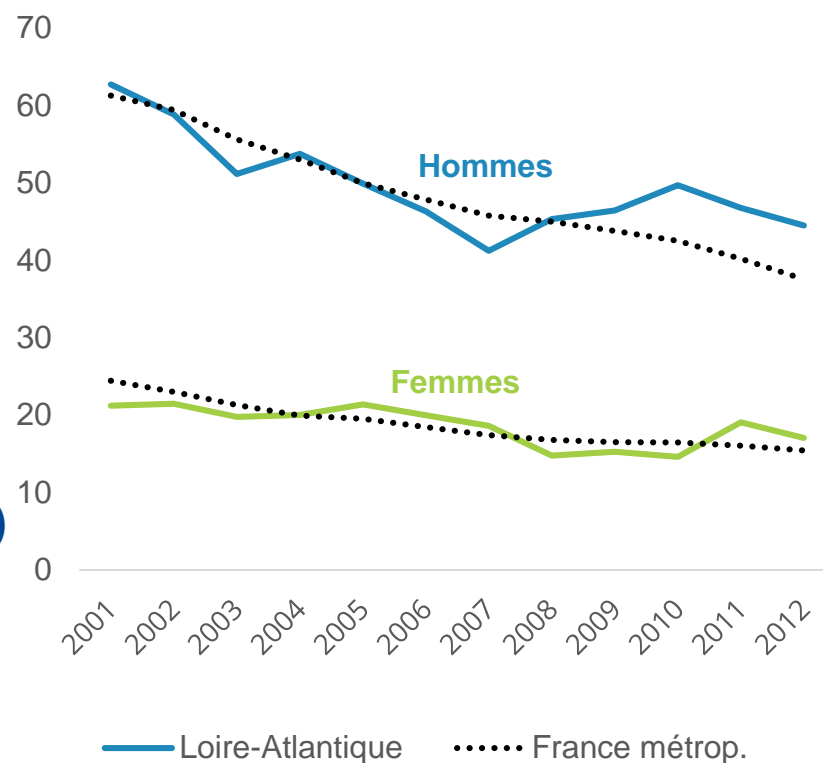
Des décès en diminution, et qui concernent surtout des garçons



En Loire-Atlantique, chez les 10-24 ans

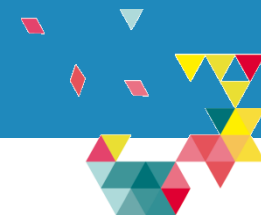
- ▶ Une mortalité globalement en recul, comme en France
- ▶ Chaque année sur la période 2011-2013 : 78 décès, dont 57 garçons
 - **en moyenne 5 décès parmi les jeunes du territoire (4 garçons)**
- ▶ Une mortalité départementale supérieure à la moyenne nationale sur les années récentes

Taux de mortalité générale parmi les 10-24 ans (2001-2012)

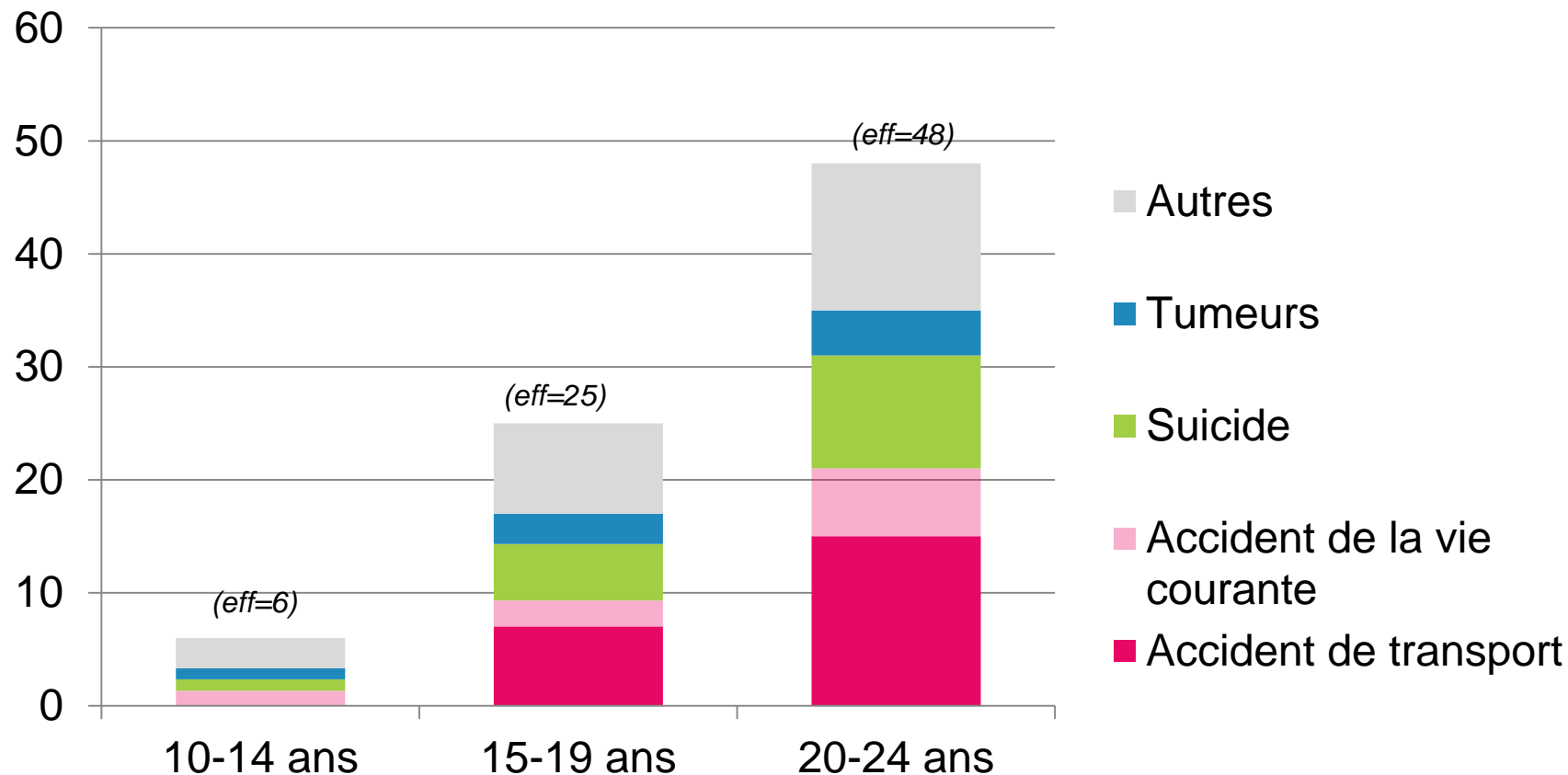


Sources : Inserm CépiDc, Insee ; exploitation ORS
Taux : pour 100 000

Accidents et suicides, principales causes de décès des jeunes

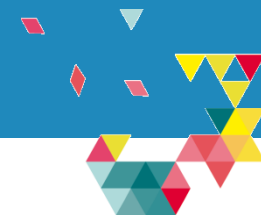


Principales causes de décès chez les 10-24 ans Loire-Atlantique (moyenne 2011-2013)



Source : Inserm CépiDc, exploitation ORS

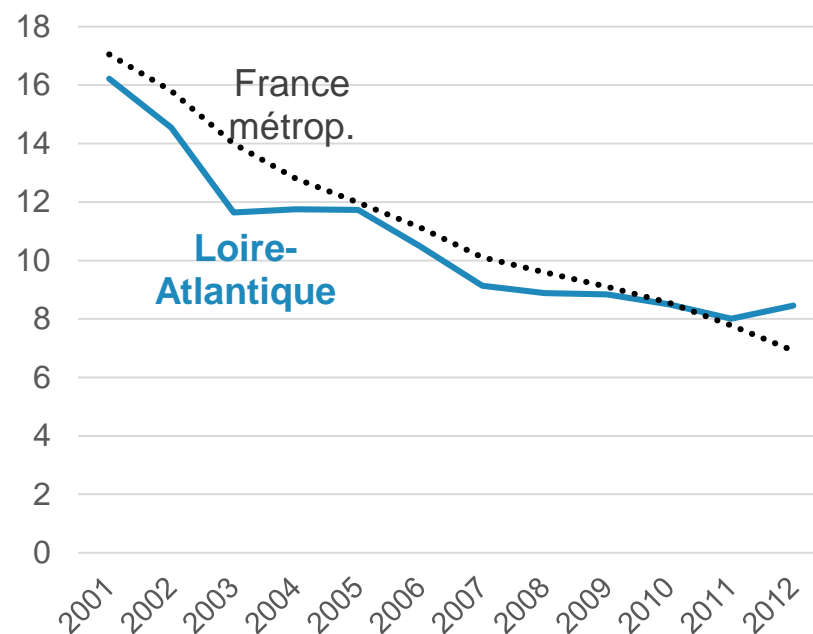
Les décès des jeunes par accident de la route



En Loire-Atlantique, chez les 10-24 ans

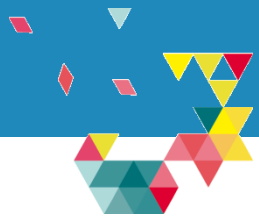
- ▶ 21 décès en moyenne par an
(66 décès tous âges au total)
 - **1 à 2 décès parmi les jeunes du territoire** (6 décès tous âges)
- ▶ Des garçons dans 76 % des cas (79 % tous âges)
- ▶ Une mortalité départementale en recul et relativement proche de la moyenne nationale
- ▶ Des jeunes qui garderont des séquelles majeures

Taux de mortalité par accident de transport parmi les 10-24 ans (2001-2012)



Sources : Inserm CépiDc, Insee ; exploitation ORS
Taux pour 100 000

Les décès des jeunes par accident de la route

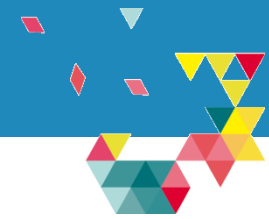


En Loire-Atlantique, chez les 15-24 ans

- ▶ Des décès consécutifs à des accidents survenus souvent la **nuit** (53 %) et le **week-end** (60 %)
- ▶ Des décès concernant principalement des usagers de **véhicules légers** (58 %) ou de **2 roues** (33 %)
- ▶ Une **alcoolémie** positive du conducteur pour 41 % des tués

Source : Observatoire régional de la sécurité routière (moyenne 2013-2015), exploitation ORS

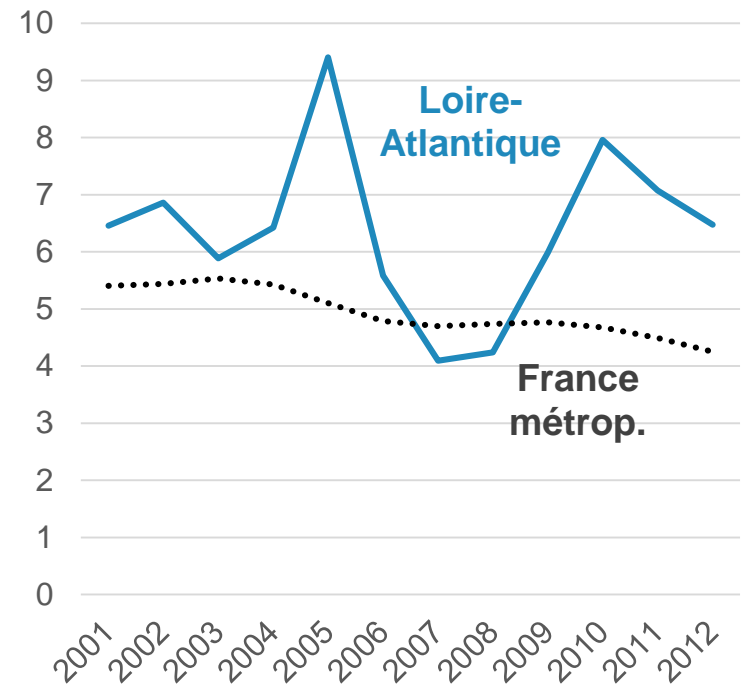
Les décès par suicide chez les jeunes



En Loire-Atlantique, chez les 10-24 ans

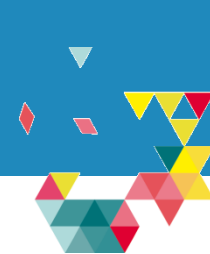
- ▶ 16 décès en moyenne par an
(234 décès tous âges)
 - **dont 1 à 2 décès parmi les jeunes du territoire** (12 décès tous âges)
- ▶ Des garçons dans 80 % des cas
(tous âges : 79 %)
- ▶ Une mortalité supérieure à la moyenne nationale

Taux de mortalité par suicide parmi les 10-24 ans (2001-2012)



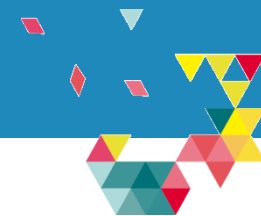
Sources : Inserm CépiDc, Insee ; exploitation ORS
Taux pour 100 000

Certains jeunes ne se sentent pas et/ou ne sont pas en bonne santé



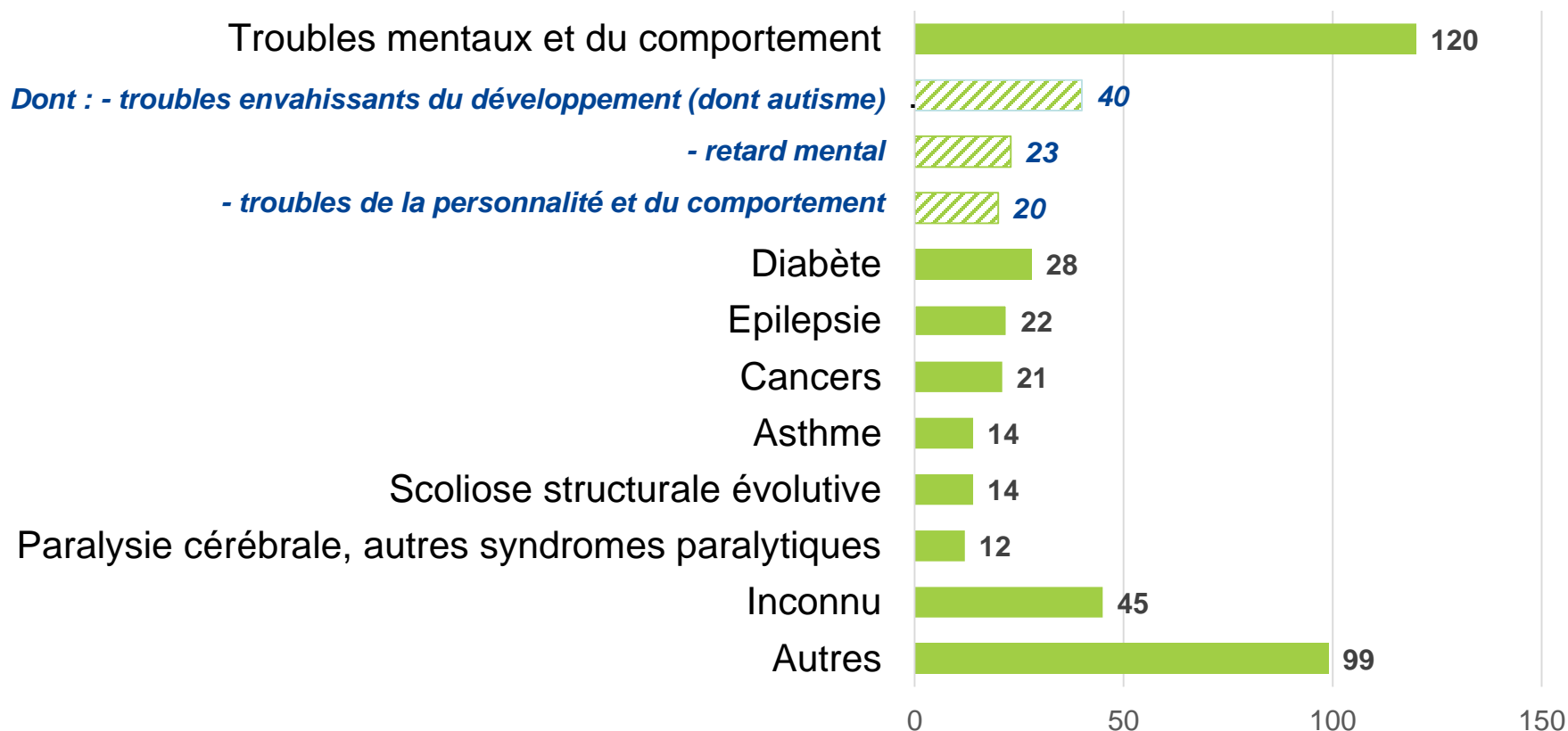
- ▶ **Des jeunes qui ont une perception négative de leur santé**
 - 6 % des jeunes des Pays de la Loire, âgés de 17 ans, déclarent que leur état de santé est « peu » ou « pas du tout » satisfaisant par rapport aux personnes de leur âge (*Escapad 2014*)
- ▶ **Des jeunes atteints d'une affection chronique et grave (3 % en affection de longue durée sur le territoire)**
- ▶ **Des jeunes en situation de handicap**
 - **Environ 150 jeunes de 12-24 ans (1,5 %) résidant sur le territoire perçoivent une allocation spécifique (AEEH ou AAH)** (*source : Caf/MSA, exploitation ORS*)
- ▶ **Des jeunes en situation de souffrance psychique**

Affections chroniques et graves

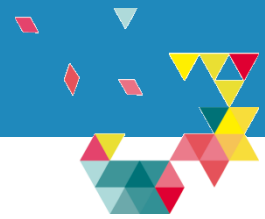


- Environ 375 jeunes de 10-24 ans du territoire Pays de Retz Sud sont en affection de longue durée (ALD)

Nombre estimé de 10-24 ans en ALD selon la pathologie (31/12/2013)



Sources : Cnamts, CCMSA, RSI ; exploitation ORS



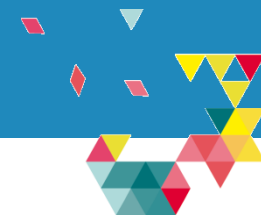
Dans les Pays de la Loire (2014)

Parmi les jeunes de 17 ans

- ▶ 4 % des garçons et 5 % des filles déclarent avoir pensé à se suicider plusieurs fois dans l'année
- ▶ 1 % des garçons et 4 % des filles déclarent avoir déjà fait une tentative de suicide, qui les a conduit à l'hôpital

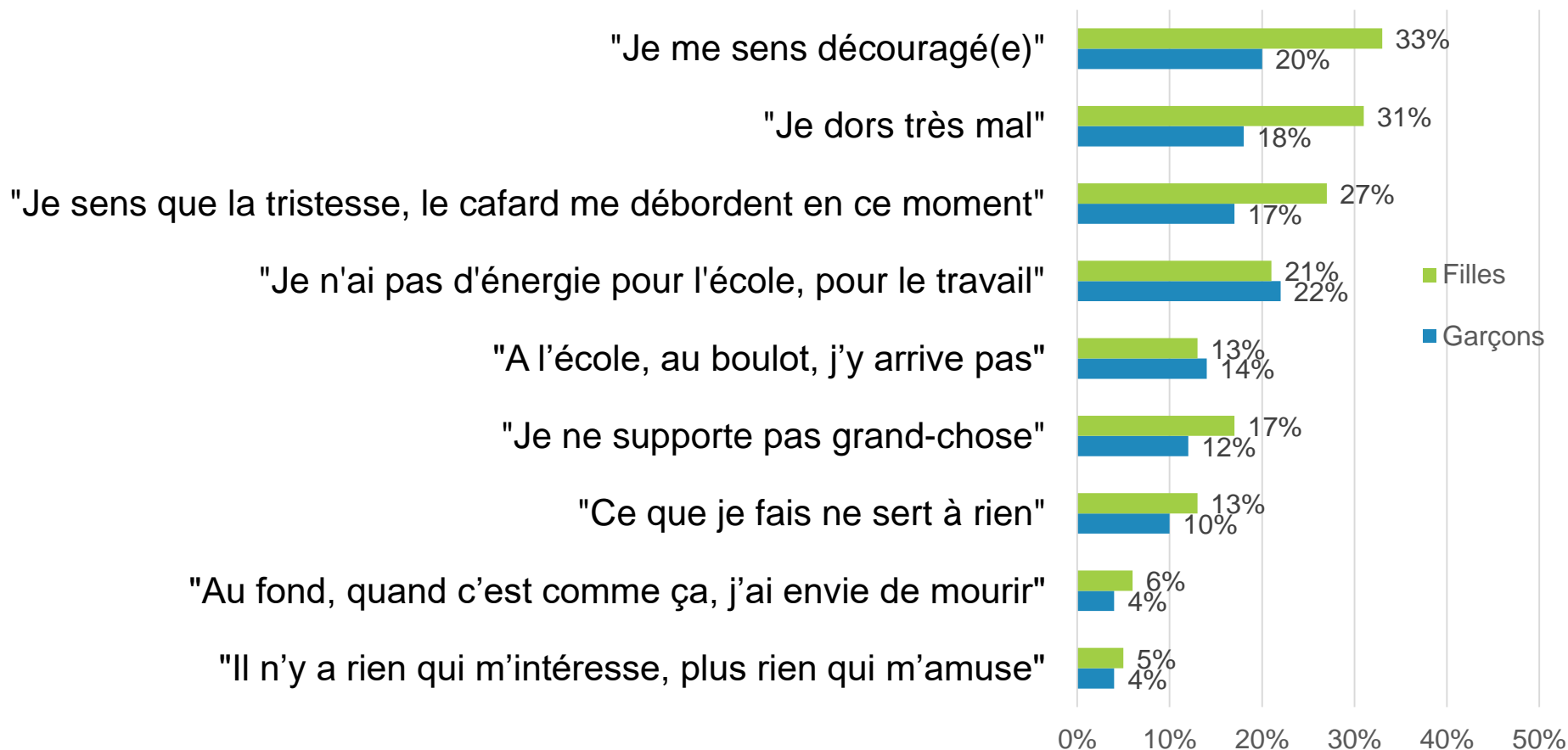
Source : Escapad (OFDT), exploitation ORS

Souffrance psychique

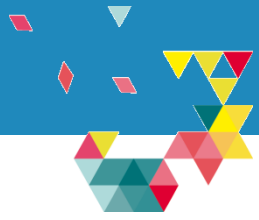


Dans les Pays de la Loire (2014)

Parmi les jeunes de 17 ans



Source : Escapad 2014 (OFDT), exploitation ORS



- ▶ **La grande majorité des jeunes sont en bonne santé**
- ▶ **Certains jeunes (3 à 4 %) sont atteints de maladies graves ou de handicaps**
- ▶ **Deux grands enjeux dans cette classe d'âge**
 - Les accidents et leurs conséquences
 - La santé mentale



1. Caractéristiques sociodémographiques des jeunes de 12-25 ans du Pays de Retz Sud
2. Vue d'ensemble de la santé des jeunes de Loire-Atlantique et du Pays de Retz Sud
3. **Les déterminants comportementaux de la santé des jeunes**

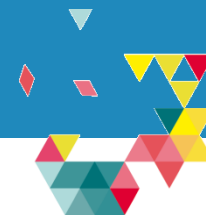
Des comportements qui constituent des déterminants de l'état de santé actuel et futur des jeunes...



- ▶ **Consommation excessive d'alcool**
- ▶ **Consommation de tabac**
- ▶ **Consommation de drogues illicites**
- ▶ **Déterminants de l'état nutritionnel, surpoids...**

... et qui peuvent aussi constituer des signes d'alerte ou des symptômes de difficultés de différents ordres

L'alcool, premier produit expérimenté

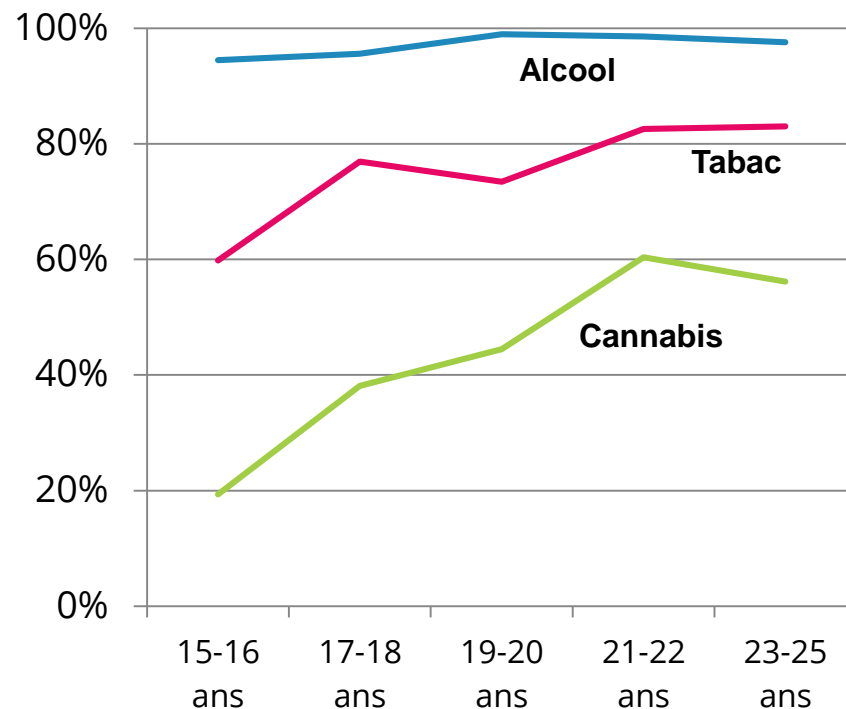


En Loire-Atlantique, à 17 ans :

- ▶ **97 % déclarent avoir déjà consommé de l'alcool**
 - 83 % du tabac
 - 61 % du cannabis
- ▶ **75 % déclarent avoir déjà été ivres**

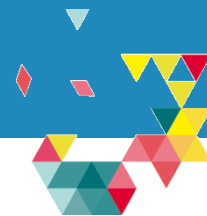
Source : Escapad 2014 (OFDT)

Expérimentation de substances psycho-actives selon l'âge
(Pays de la Loire, 2010)



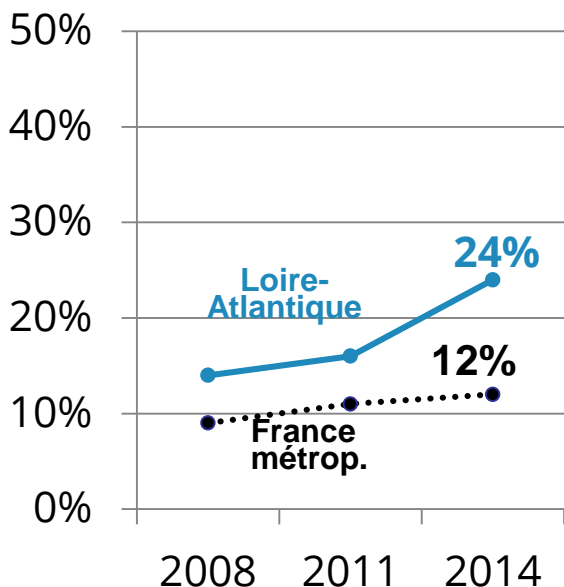
Source : Baromètre santé jeunes Pays de la Loire 2010 ; Inpes, ORS

Des usages de l'alcool en forte progression, nettement plus élevés qu'au plan national

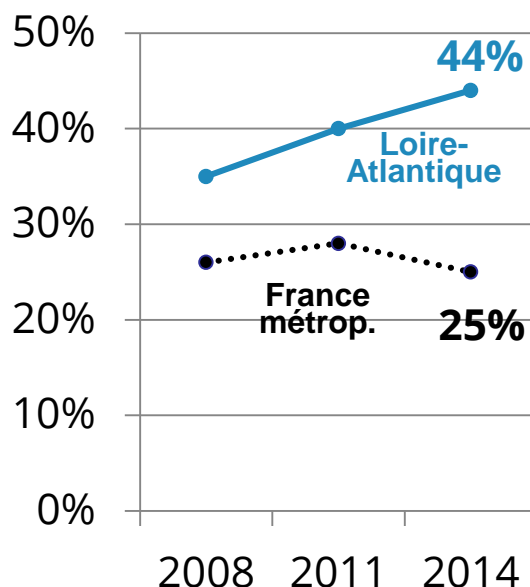


Evolution des usages d'alcool chez les jeunes âgés de 17 ans

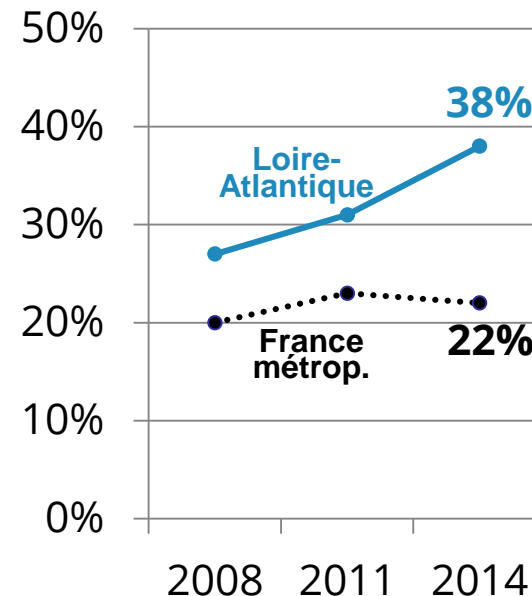
Usage régulier*



3 ivresses ou + dans l'année



3 API** ou + dans le mois

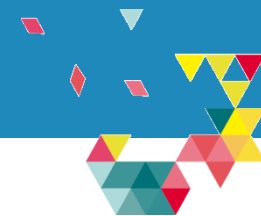


Sources : Escapad 2008, 2011, 2014 (OFDT)

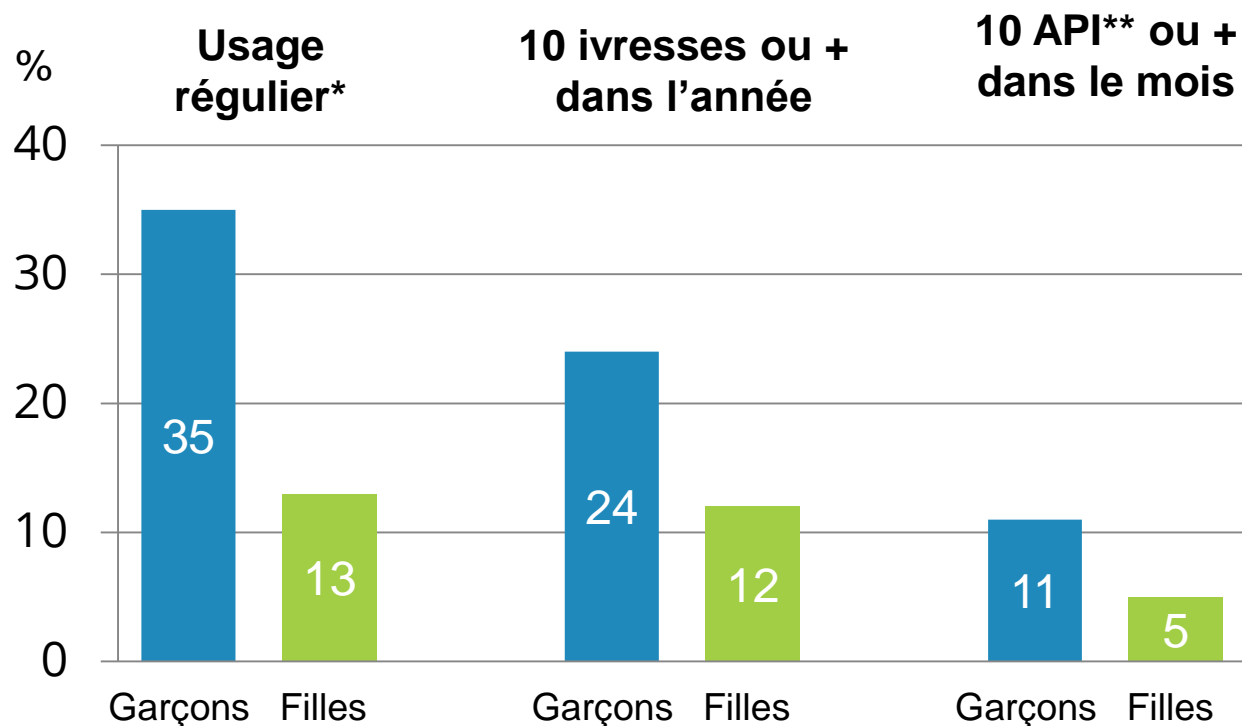
* Usage d'alcool 10 fois ou plus dans le mois

** API (alcoolisation ponctuelle importante) : 5 verres et plus en une occasion

Des consommations régulières et excessives fréquentes chez les garçons



En Loire-Atlantique, à 17 ans



Source : Escapad 2014 (OFDT)

* Usage d'alcool 10 fois ou plus dans le mois

** API (alcoolisation ponctuelle importante) : 5 verres et plus en une occasion

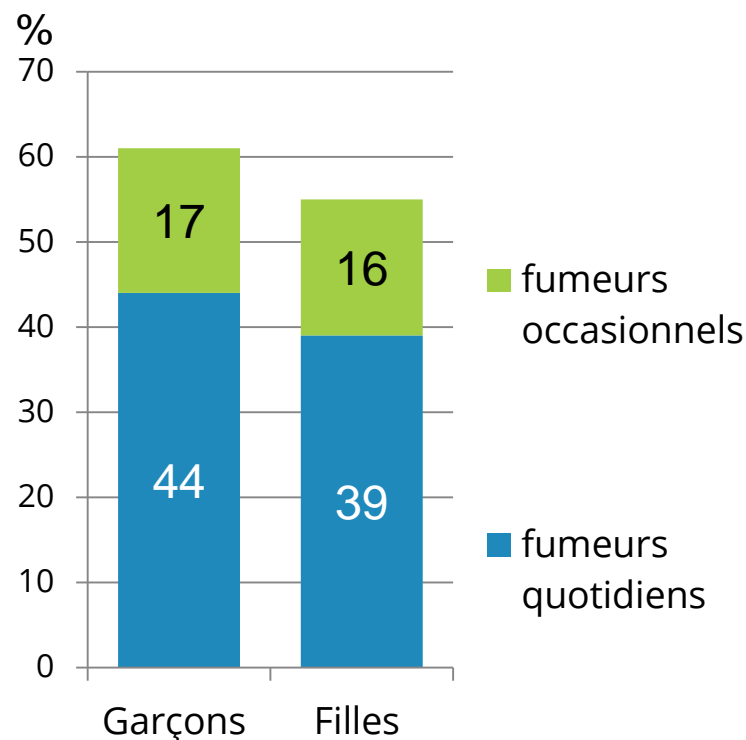
Les jeunes, une population particulièrement concernée par le tabagisme



En Loire-Atlantique, à 17 ans :

- ▶ **Fumeurs quotidiens : 42 %**
 - dont usage intensif (> 10 cigarettes / jour) : 10 %
- ▶ **Fumeurs occasionnels : 17 %**

Jeunes déclarant fumer selon le sexe

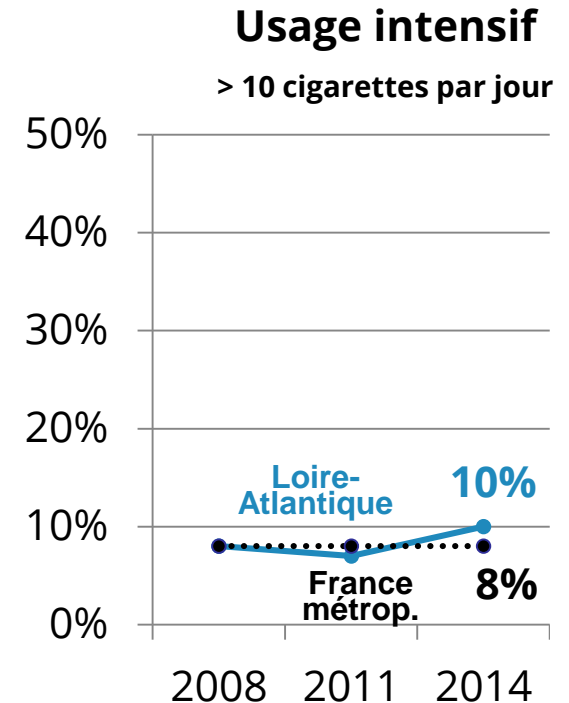
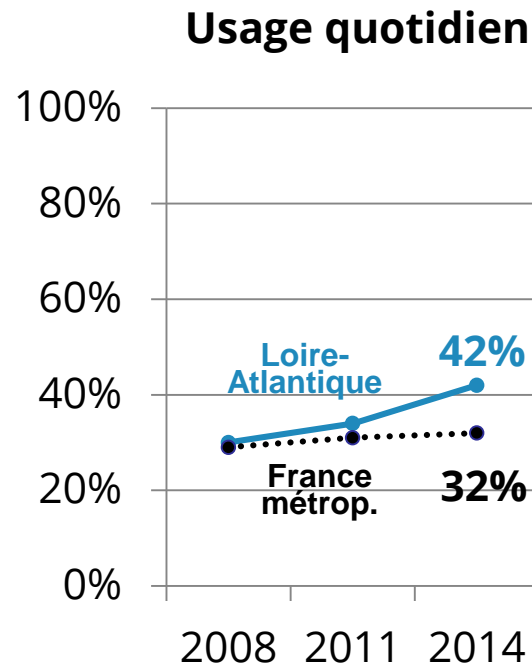
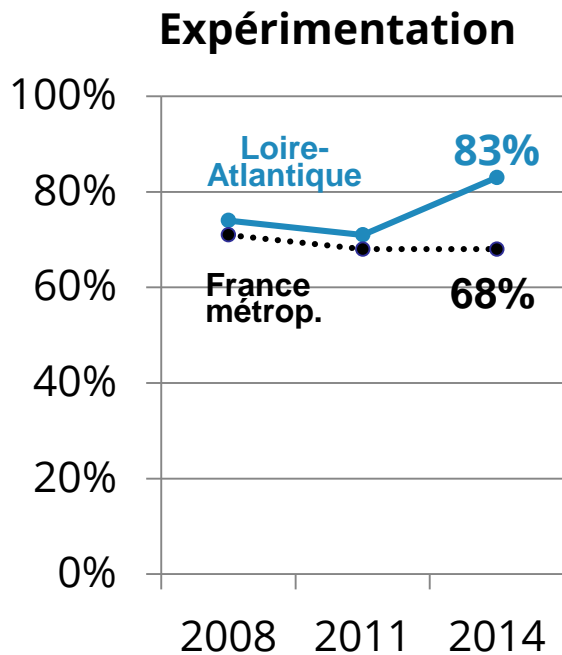


Source : Escapad 2014 (OFDT)

Expérimentation et usage quotidien du tabac en hausse, plus élevés qu'au plan national



Evolution des usages du tabac chez les jeunes âgés de 17 ans



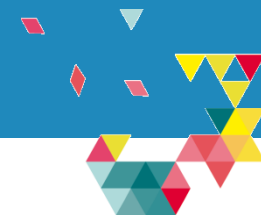
Sources : Escapad 2008, 2011, 2014 (OFDT)

* > 10 cigarettes par jour



- ▶ **Un produit présent dans l'environnement des jeunes**
 - ▶ En 2014, 61 % des jeunes du département âgés de 17 ans déclarent en avoir déjà consommé
 - ▶ 14 % déclarent un usage régulier (≥ 10 fois dans le mois)
 - ▶ **Des usages en augmentation entre 2011 et 2014 en Loire-Atlantique comme en France**
- ... qui apparaissent en 2014 plus fréquents dans le département qu'au plan national**

Sources : Escapad 2011, 2014 (OFDT)

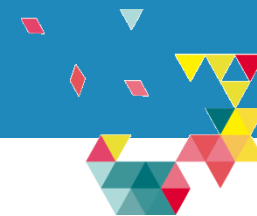


- ▶ **Une situation qui apparaît selon les enquêtes globalement plus favorable dans les Pays de la Loire qu'au plan national**
 - *Selon leurs déclarations de poids et de taille, en 2010,*
2 % des 15-25 ans de la région présentent une obésité vs 4 % en France
12 % un surpoids vs 11 % en France

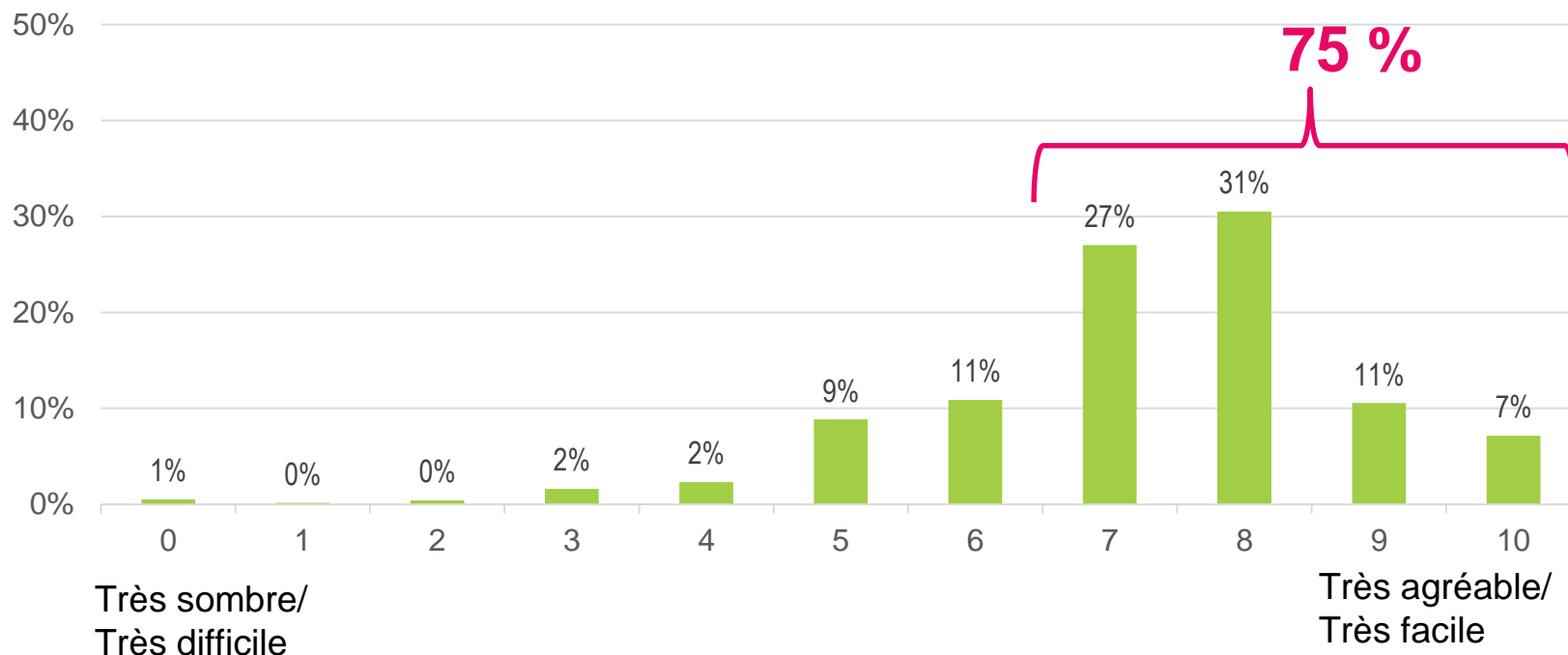
- ▶ **Mais qui s'est dégradée comme en France**
 - Obésité : 1 % en 2005 ; 2 % en 2010
 - Surpoids : 8 % en 2005 ; 12 % en 2010

Sources : Baromètre santé jeunes Pays de la Loire 2005, 2010 (Inpes), exploitation ORS

En conclusion



Perception des jeunes de 17 ans de leur avenir dans 10 ans, sur une échelle allant de 0 à 10 - **Pays de la Loire (2014)**



Source : Escapad 2014 (OFDT), exploitation ORS



- Insee. Résultats du recensement de la population. [En ligne]. <http://www.insee.fr/fr/bases-de-donnees/default.asp?page=recensements.htm>.
- Inserm CépiDc. Bases nationales des causes médicales de décès, exploitation ORS Pays de la Loire.
- Cnamts, CCMSA, RSI. Bases nationales des Affections de longue durée (ALD), exploitation ORS Pays de la Loire.
- Bases nationales PMSI MCO, ATIH, exploitation ORS Pays de la Loire.
- Observatoire régional de sécurité routière des Pays de la Loire, Dreal Pays de la Loire. Données de l'accidentalité en région Pays de la Loire.
- Bénéficiaires de l'AAH et de l'AEEH, Cnaf, MSA, exploitation ORS Pays de la Loire.
- OFDT. Enquête ESCAPAD (Enquête sur la santé et les consommations lors de l'appel de préparation à la défense). [En ligne]. <https://www.ofdt.fr/enquetes-et-dispositifs/escapad/>
- Spilka S, Le Nézet O, Ngantcha M, *et al.* (2015). Les drogues à 17 ans : analyse de l'enquête ESCAPAD 2014. *Tendances*. OFDT. n° 100. 8 p.
- ORS Pays de la Loire. (2015). La consommation d'alcool des jeunes en Loire-Atlantique. 8 p.
- ORS Pays de la Loire. (2012). Surpoids et obésité, activités physiques et sédentaires. Baromètre santé jeunes Pays de la Loire 2010. 16 p.
- ORS Pays de la Loire. (2012). Consommation d'alcool, de tabac et autres conduites addictives. Baromètre santé jeunes Pays de la Loire 2010. 20 p.