



**maison
des adolescents
de Loire-Atlantique**



La santé des jeunes en Loire-Atlantique et dans le Vignoble nantais

Vallet, 14 novembre 2017



Observatoire régional de la santé des Pays de la Loire
Anne Tallec, Sandrine David, Marie-Cécile Goupil



- 1. Caractéristiques sociodémographiques des 11-24 ans du Vignoble nantais**
- 2. Vue d'ensemble de la santé des jeunes de Loire-Atlantique et du Vignoble nantais**
- 3. Principaux comportements et habitudes de vie susceptibles d'impacter directement la santé**

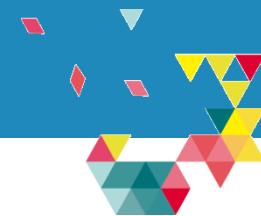
Le territoire étudié

Délégation
Vignoble nantais
du Conseil départemental

30 communes



17 700 jeunes de 11-24 ans dans le Vignoble



► Près d'1 habitant du Vignoble sur 6

(16 % vs 18 % en Loire-Atlantique, 17 % en France métropolitaine)

- 6 700 sont âgés de 11-14 ans
- 4 400 de 15-17 ans
- 6 600 de 18-24 ans

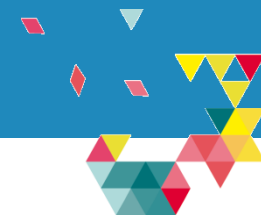
► + 1 450 jeunes entre 2009 et 2014

- soit + 1,7 % en moyenne par an
(Loire-Atlantique : + 0,9 % ; France métropolitaine : 0 %)

Sources : RP 2009 et 2014 (Insee), exploitation ORS

Précisions : les élèves ou étudiants majeurs, ayant leur résidence familiale sur le territoire d'une commune et qui résident dans une autre commune pour leurs études, sont comptabilisés dans la population de la commune de leur lieu d'études.

Niveau de diplôme

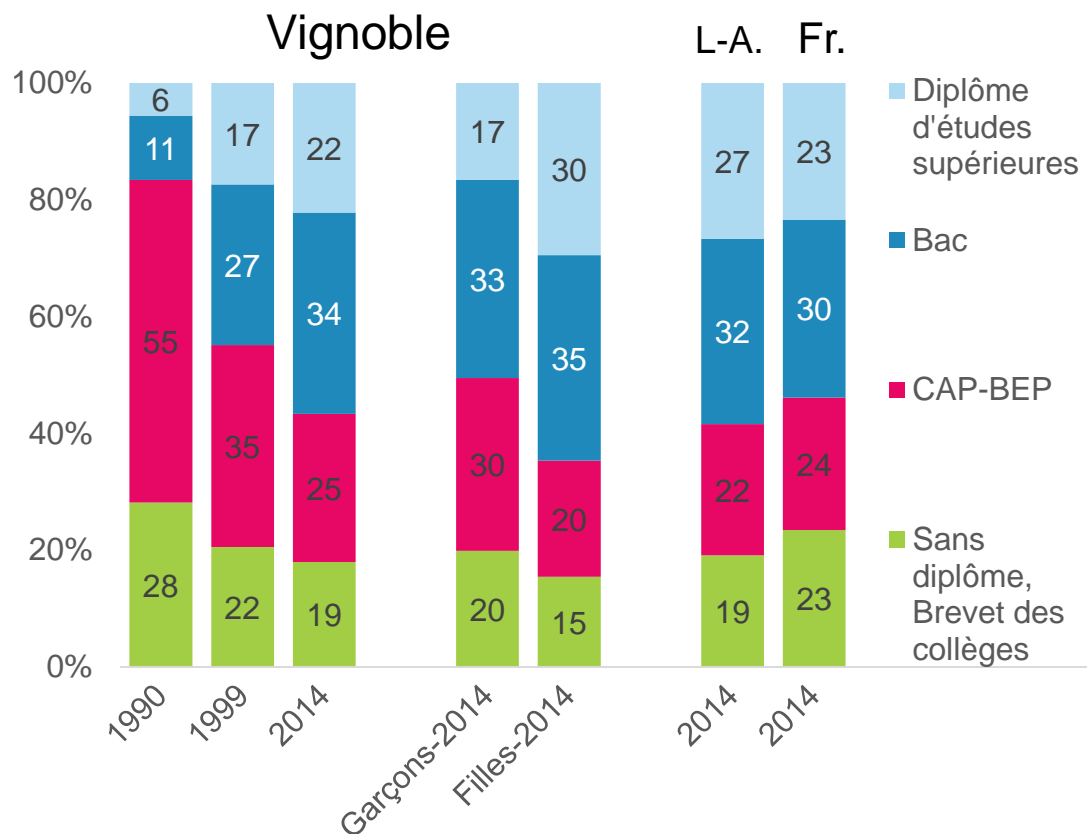


Parmi les jeunes du Vignoble sortis du système scolaire

- Un niveau de diplôme en progression
- supérieur chez les filles
- des filières courtes plus fréquentes qu'au plan départemental et national
- 1 000 jeunes sortis du système scolaire et n'ont aucun diplôme*

Niveau de diplôme parmi les 16-24 ans sortis du système scolaire

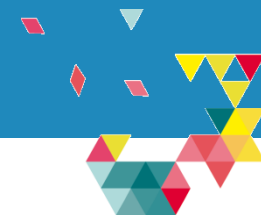
Vignoble nantais, Loire-Atlantique, France métropolitaine



Sources : RP 1990, 1999, 2014 (Insee), exploitation ORS

Champ : jeunes non-élèves étudiants

* En dehors du brevet des collèges



Parmi les jeunes du Vignoble, âgés de 20-24 ans

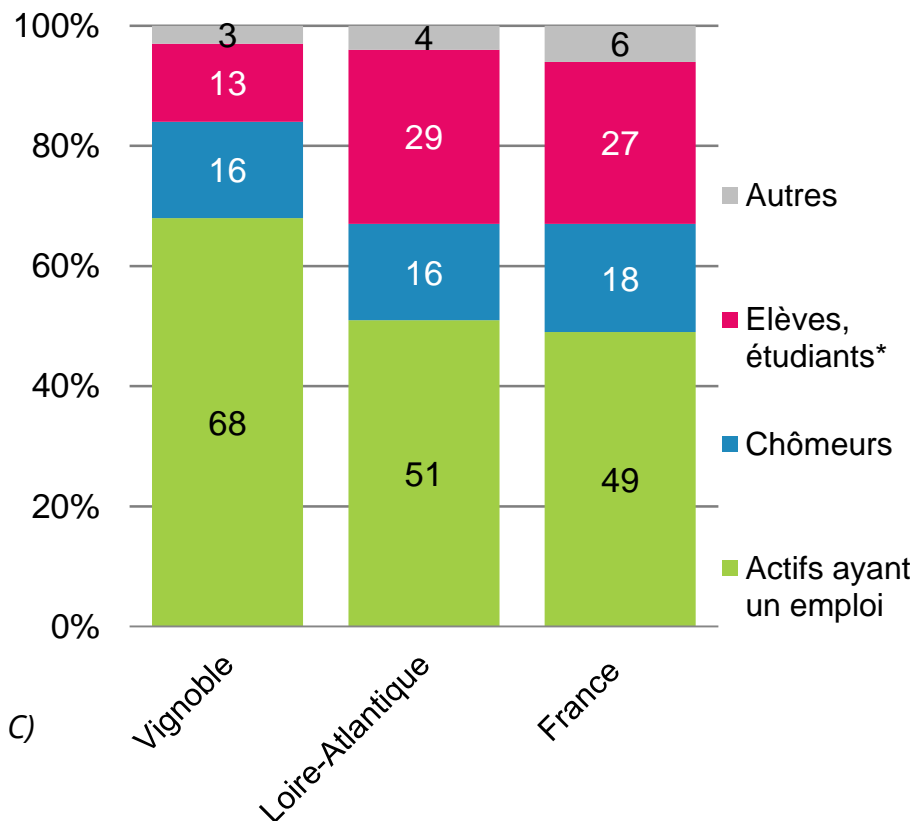
- ▶ **68 % exercent un emploi** (49 % en France)
- ▶ **16 % sont au chômage** (18 % en France)
 - contre 11 % en 2009

Fin 2016

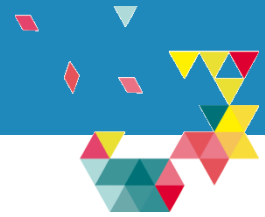
- ▶ Environ 1 300 demandeurs d'emploi de moins de 25 ans (cat. A, B, C)
 - dont 600 en catégorie A(Source : Pôle emploi, données brutes)

Activité des jeunes de 20-24 ans

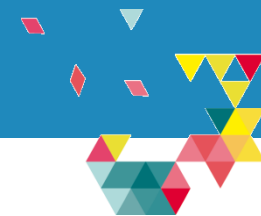
Vignoble nantais, Loire-Atlantique, France métrop. (2014)



Source : RP 2014 (Insee), exploitation ORS
* Y compris stagiaires non rémunérés



1. Caractéristiques sociodémographiques des 11-24 ans du Vignoble nantais
2. **Vue d'ensemble de la santé des jeunes de Loire-Atlantique et du Vignoble nantais**
3. Principaux comportements et habitudes de vie susceptibles d'impacter directement la santé

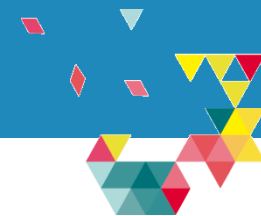


- ▶ **Des données qui permettent de décrire les problèmes de santé les plus graves chez les jeunes**
 - motifs d'admission en affection de longue durée par les caisses d'assurance maladie
 - passages aux urgences
 - diagnostics principaux d'hospitalisation
 - causes médicales de décès
 - ▶ Une approche pour le territoire Vignoble nantais ou départementale (lorsque les effectifs sont faibles)

- ▶ **Des données complémentaires à l'échelle départementale issues de l'enquête nationale Escapad 2014 réalisée par l'OFDT (comportements, habitudes de vie, perceptions...)**

- ➡ **A confronter avec les perceptions des acteurs locaux**

Les jeunes ont dans leur grande majorité une perception positive de leur état de santé

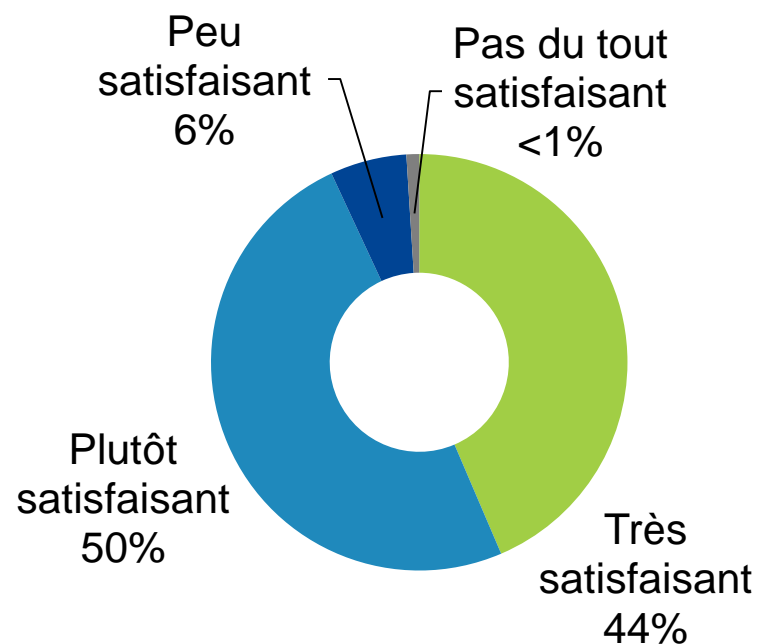


En Loire-Atlantique, en 2014

- ▶ 94 % des jeunes de 17 ans déclarent un état de santé « très » ou « plutôt » satisfaisant*
- ▶ Un taux relativement stable (93 % en 2008, 95 % en 2011)
- ▶ et similaire à la moyenne nationale (94 % en 2014)

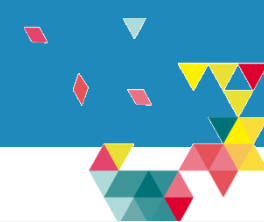
*par rapport aux personnes de leur âge

Perception des jeunes de 17 ans de leur état de santé par rapport aux personnes de leur âge Loire-Atlantique (2014)



Source : Enquête Escapad 2014 (OFDT), exploitation ORS
Lecture : 44 % des jeunes déclarent que par rapport aux personnes de leur âge, leur état de santé est « très satisfaisant »

Les jeunes sont relativement peu concernés par les problèmes de santé les plus graves

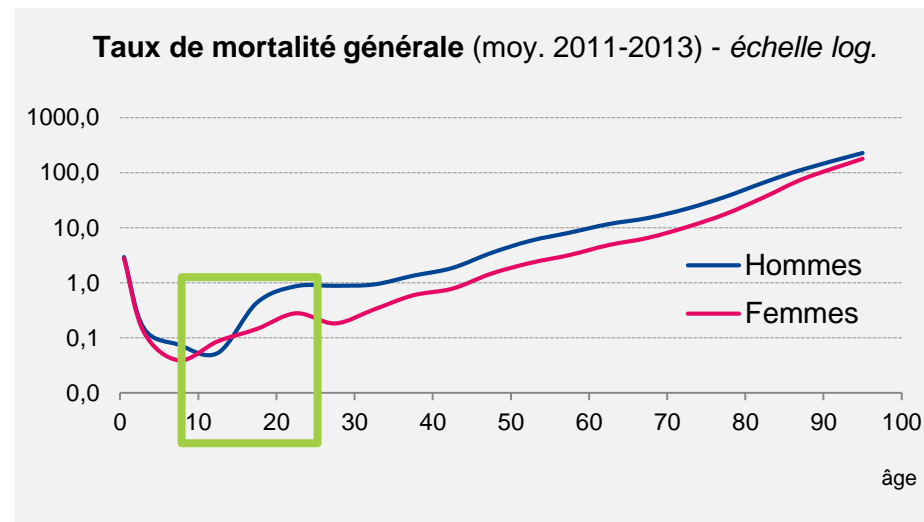
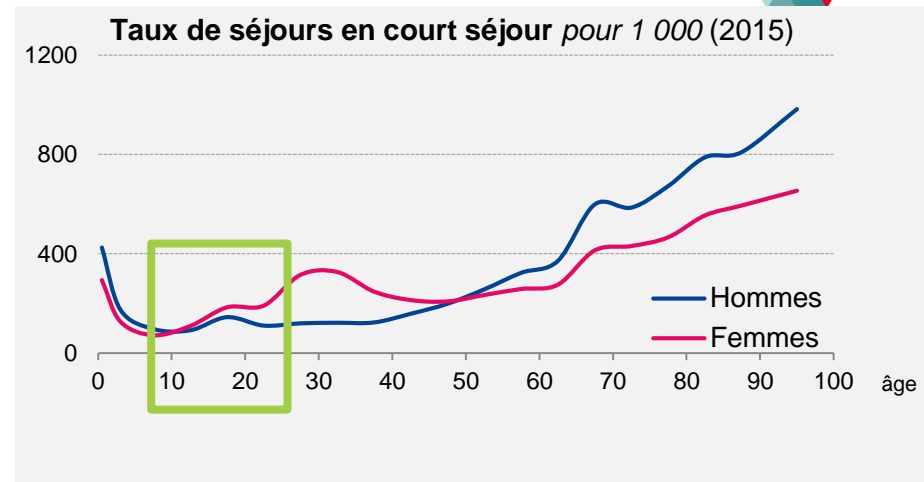


► Des taux

- d'admission en affection de longue durée
- de passage aux urgences
- d'hospitalisation en court séjour
- de mortalité

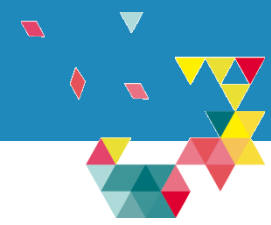
► nettement inférieurs à ceux observés dans les autres classes d'âge

En Loire-Atlantique



Sources : PMSI MCO (ATIH), Inserm CépiDC, exploitation ORS

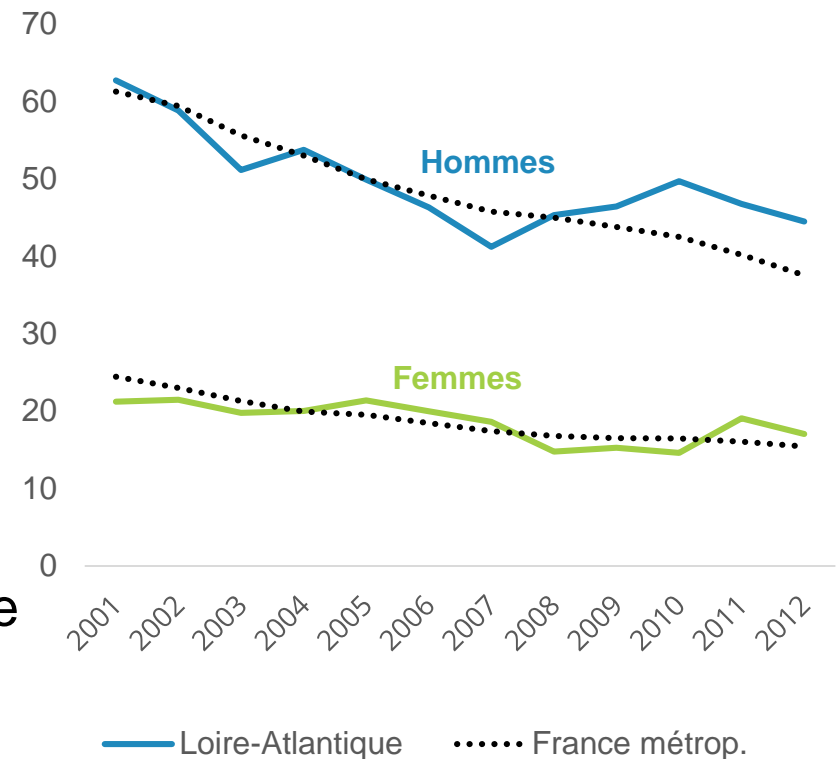
Des décès en diminution, et qui concernent surtout des garçons



*Parmi les habitants de Loire-Atlantique,
sur la période 2011-2013*

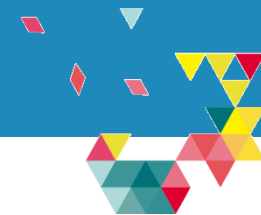
- ▶ 78 décès par an parmi les 10-24 ans dont 57 garçons
 - 6 décès parmi les jeunes du Vignoble (5 garçons)
- ▶ Une mortalité globalement en recul (- 27 % depuis 2001), comme en France
- ▶ Une mortalité supérieure à la moyenne nationale sur les années récentes (+ 17 % en 2011-2013)

**Evolution du taux de mortalité générale
parmi les 10-24 ans selon le sexe**
Loire-Atlantique, France métropolitaine (2001-2012)

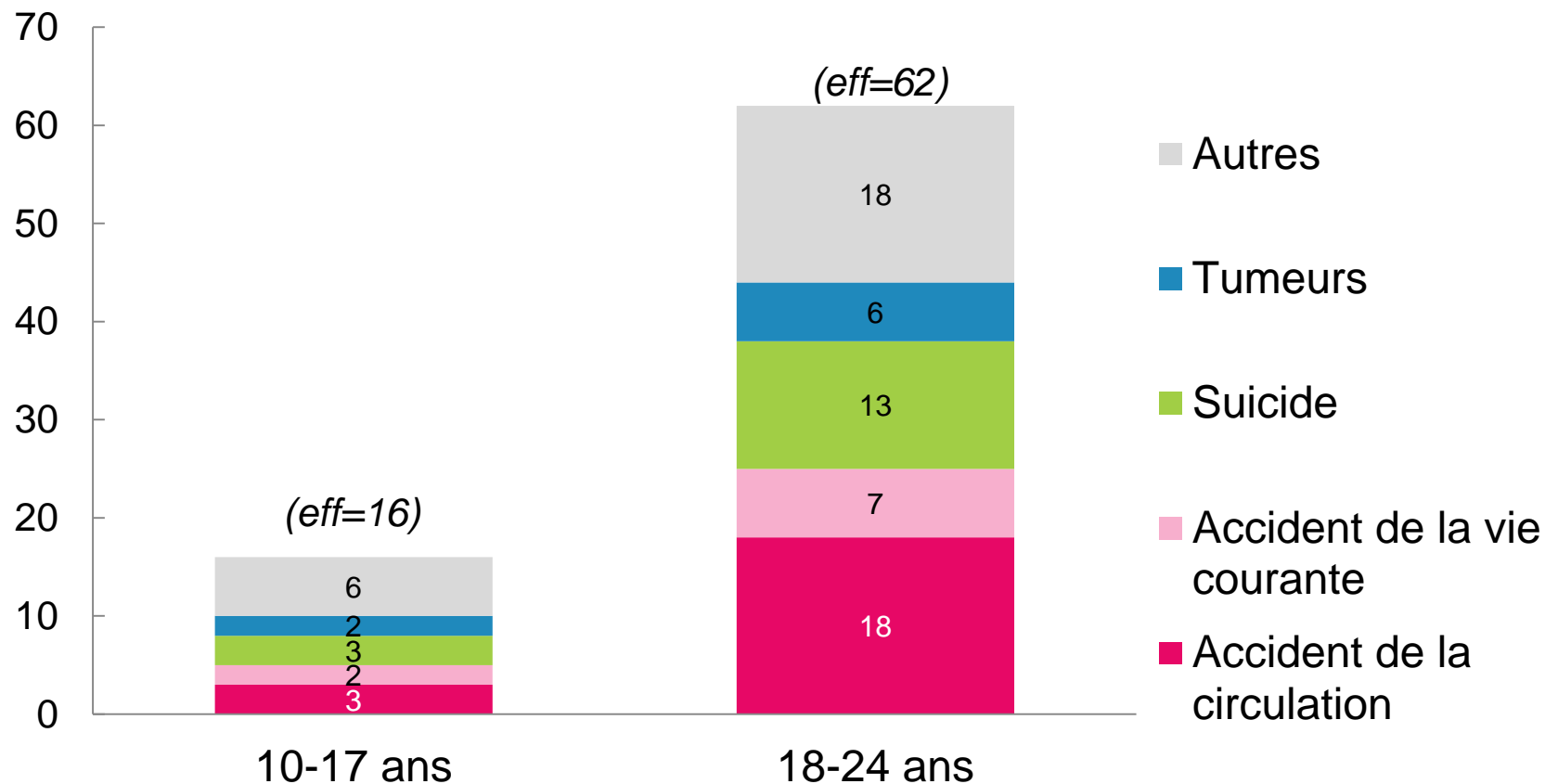


Sources : Inserm CépiDc, Insee ; exploitation ORS
Taux : pour 100 000, lissés sur trois ans

Accidents et suicides, principales causes de décès des jeunes

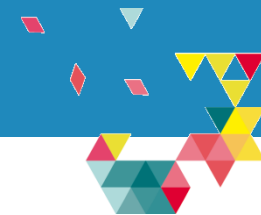


Nombre moyen de décès parmi les 10-24 ans selon l'âge et la cause
Loire-Atlantique (moyenne 2011-2013)



Source : Inserm CépiDc, exploitation ORS

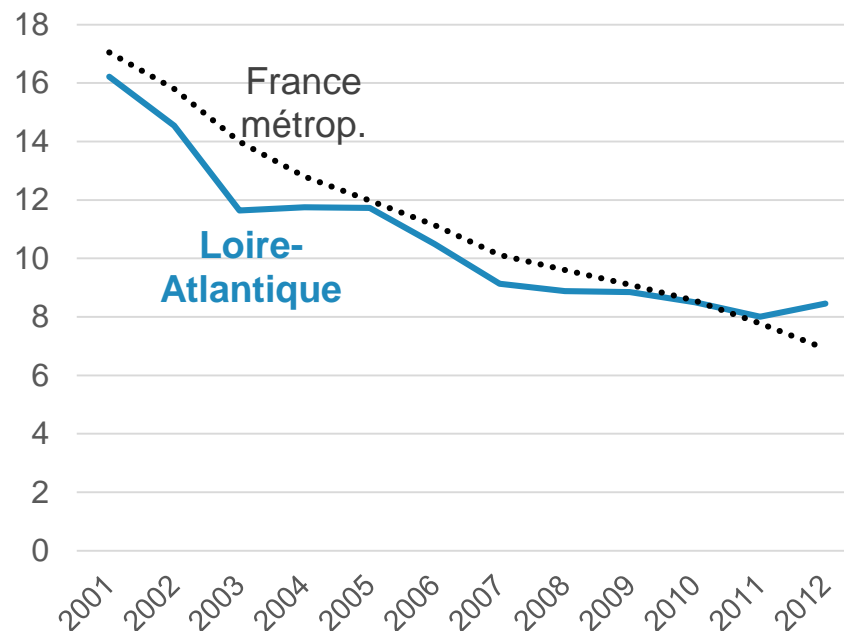
Les décès des jeunes par accident de la route



Parmi les habitants de Loire-Atlantique, sur la période 2011-2013

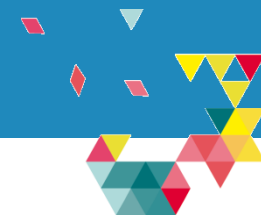
- ▶ 21 décès par an chez les 10-24 ans (66 décès dans la population « tous âges »)
 - **dont 3 décès parmi les jeunes du Vignoble** (5 décès tous âges)
- ▶ Des garçons dans 76 % des cas (tous âges : 79 %)
- ▶ Une mortalité en fort recul (- 48 % depuis 2001)
- ▶ Une mortalité relativement proche de la moyenne nationale
- ▶ 150 blessés hospitalisés parmi les 15-24 ans, certains garderont des séquelles majeures

Evolution du taux de mortalité par accident de transport parmi les 10-24 ans Loire-Atlantique, France métrop. (2001-2012)



Sources : Inserm CépiDc, Insee, exploitation ORS
Taux pour 100 000, lissés sur 3 ans

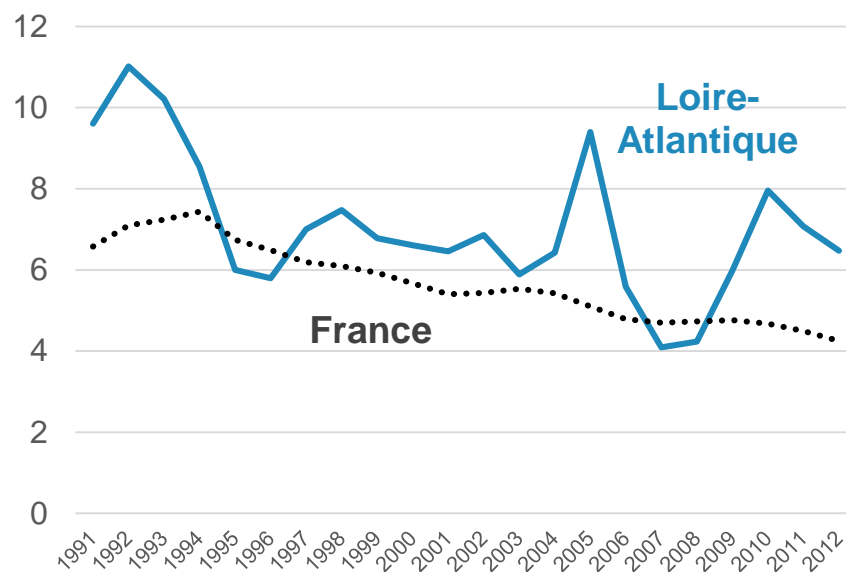
Les décès par suicide chez les jeunes



*Parmi les habitants de Loire-Atlantique,
sur la période 2011-2013*

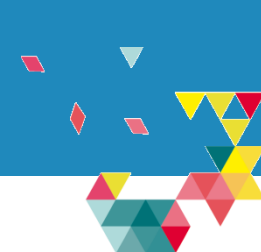
- ▶ 16 décès en moyenne par an parmi les 10-24 ans
(234 décès par suicide « tous âges »)
 - **dont 1 décès parmi les jeunes du Vignoble** (18 décès tous âges)
- ▶ Des garçons dans 80 % des cas
(tous âges : 79 %)
- ▶ Une mortalité qui fluctue mais reste globalement supérieure à la moyenne nationale (tous âges : + 17 %)

Evolution du taux de mortalité par suicide parmi les 10-24 ans
Loire-Atlantique, France métropolitaine (1991-2012)



Sources : Inserm CépiDc, Insee, exploitation ORS
Taux pour 100 000, lissés sur 3 ans

Certains jeunes ne se sentent pas et/ou ne sont pas en bonne santé



► Des jeunes qui ont une perception négative de leur santé

- 6 % des jeunes du département âgés de 17 ans déclarent que leur état de santé est « peu » ou « pas du tout » satisfaisant par rapport aux personnes de leur âge (*Escapad 2014*)

► Des jeunes atteints d'une affection chronique et grave

- Environ 550 jeunes de 10-24 ans du **Vignoble** sont en affection de longue durée (3 %)

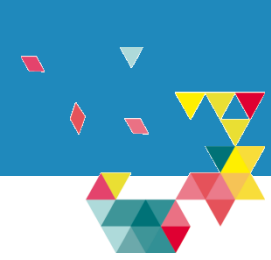
► Des jeunes en situation de handicap

- Environ 220 jeunes de 12-24 ans du **Vignoble** perçoivent une allocation spécifique* (1,5 %)

► Des jeunes en situation de souffrance psychique

* AEEH : Allocation d'éducation de l'enfant handicapé, AAH : allocation adulte handicapé (sources : CNAF, CCMSA)

Les situations de détresse psychologique réactionnelle



En Loire-Atlantique, en 2014

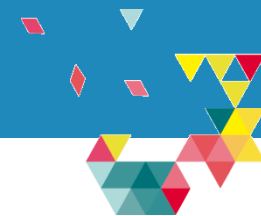
► Des situations relativement fréquentes, susceptibles de se manifester par

- des **états dépressifs**
 - modérés : 24 % des jeunes de 17 ans, sévères : 3 % (*échelle ADRS*)
- des **conduites suicidaires**
 - 5 % des jeunes de 17 ans déclarent avoir pensé à se suicider plusieurs fois dans l'année (4 % en France)
 - 4 % déclarent avoir déjà fait une tentative de suicide, qui les a conduit à l'hôpital (3 % en France)

► Des spécificités marquées selon le sexe

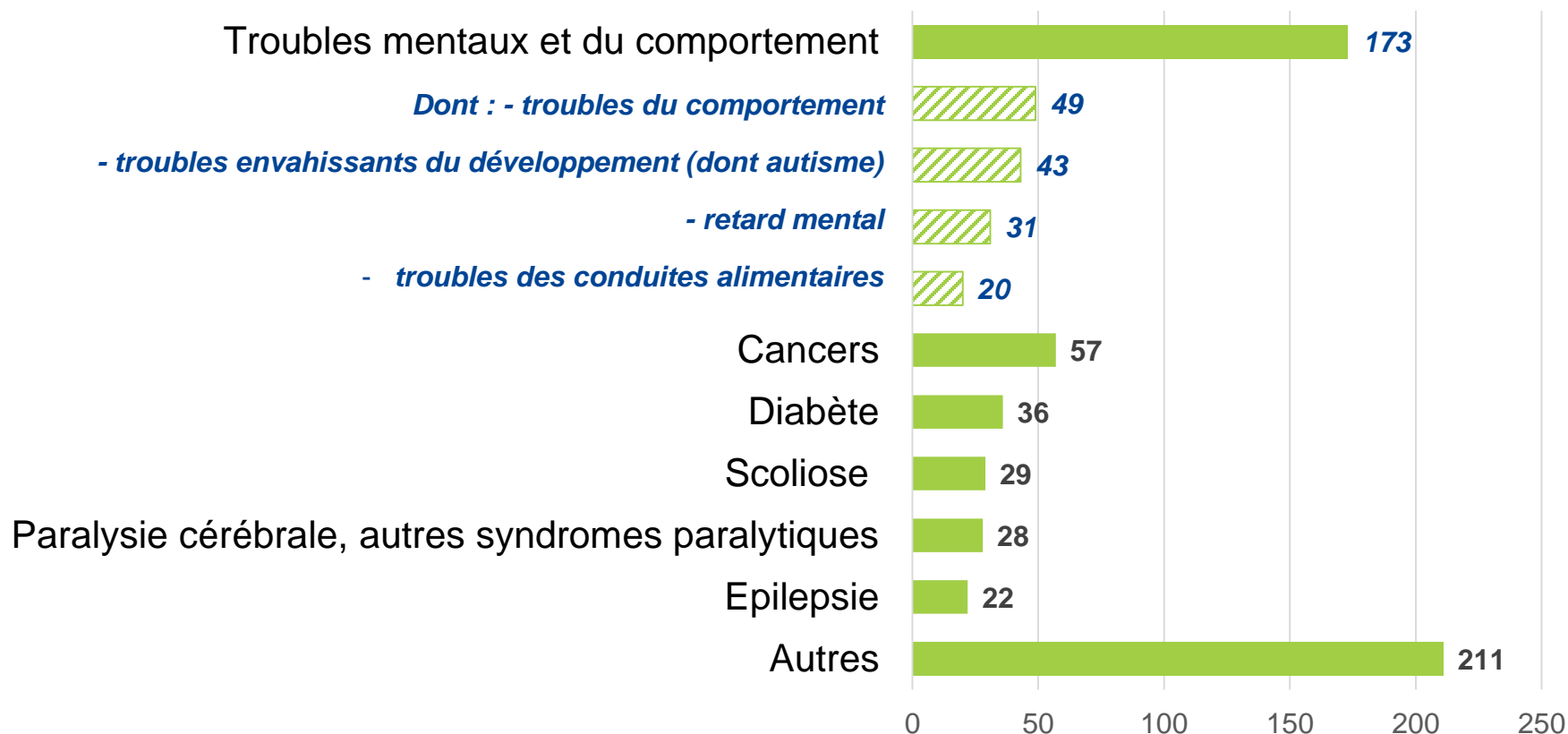
Sources : Enquête Escapad 2014 (OFDT), exploitation ORS

* selon l'échelle ADRS



- Environ 550 jeunes de 10-24 ans du Vignoble sont en affection de longue durée (ALD)

Nombre estimé de 10-24 ans en ALD selon la pathologie (31/12/2014)

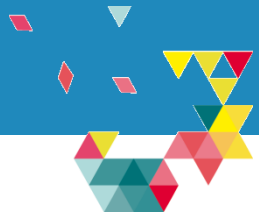


Sources : Cnamts, CCMSA, RSI ; exploitation ORS



1. Caractéristiques sociodémographiques des 11-24 ans du Vignoble nantais
2. Vue d'ensemble de la santé des jeunes de Loire-Atlantique et du Vignoble nantais
3. **Principaux comportements et habitudes de vie susceptibles d'impacter directement la santé**

L'alcool, premier produit expérimenté



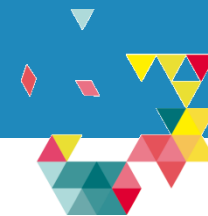
En Loire-Atlantique, en 2014

- ▶ **97 % des jeunes de 17 ans déclarent avoir déjà consommé une boisson alcoolisée*** (89 % en France)
 - 83 % du tabac (68 %)
 - 61 % du cannabis (48 %)
- ▶ **75 % déclarent avoir déjà été ivres (59 %)**
- ▶ Des expérimentations plus souvent déclarées par les garçons

Source : Enquête Escapad 2014 (OFDT)

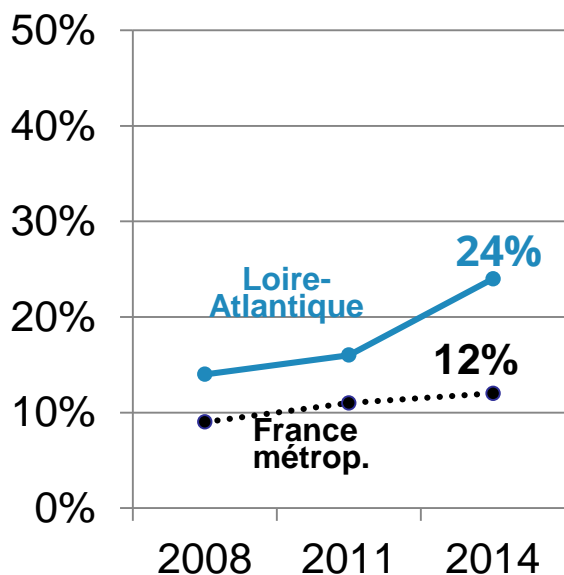
** bière, cidre, vin, apéritif, alcool fort...*

Des usages de l'alcool en forte progression, et nettement plus élevés qu'au plan national

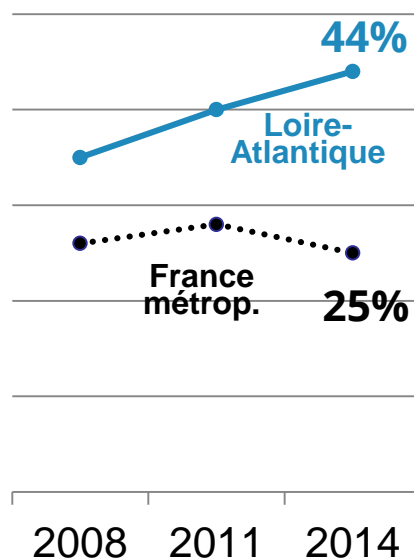


Evolution de la fréquence des usages d'alcool chez les jeunes de 17 ans
Loire-Atlantique, France métropolitaine (2014)

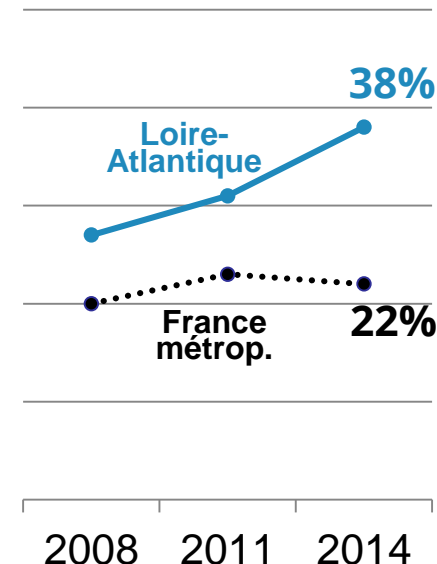
Usage régulier*



3 ivresses ou + dans l'année



3 API** ou + dans le mois



Sources : Enquêtes Escapad 2008, 2011, 2014 (OFDT), exploitation ORS

* Usage d'alcool 10 fois ou plus dans le mois

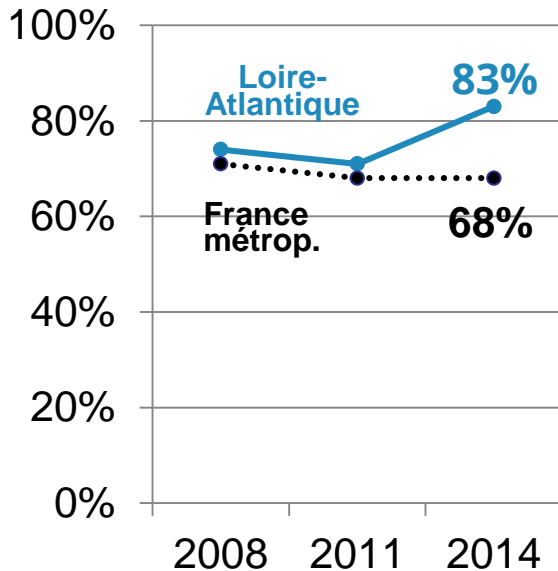
** API (alcoolisation ponctuelle importante) : 5 verres et plus en une occasion

Expérimentation et usage quotidien du tabac en hausse, plus élevés qu'au plan national

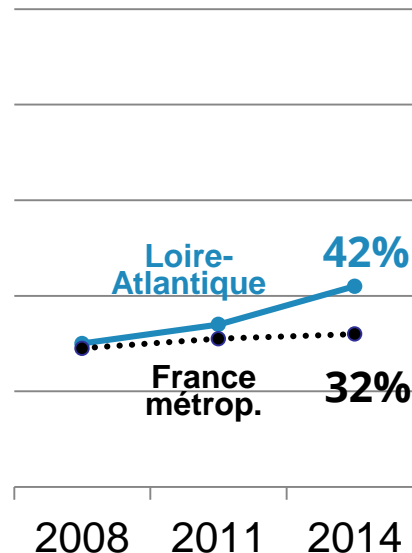


Evolution de la fréquence des usages du tabac chez les jeunes de 17 ans
Loire-Atlantique, France métropolitaine (2014)

Expérimentation

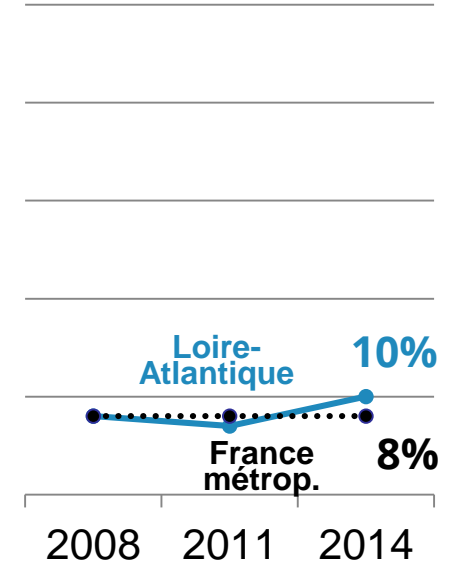


Usage quotidien



Usage intensif

> 10 cigarettes par jour



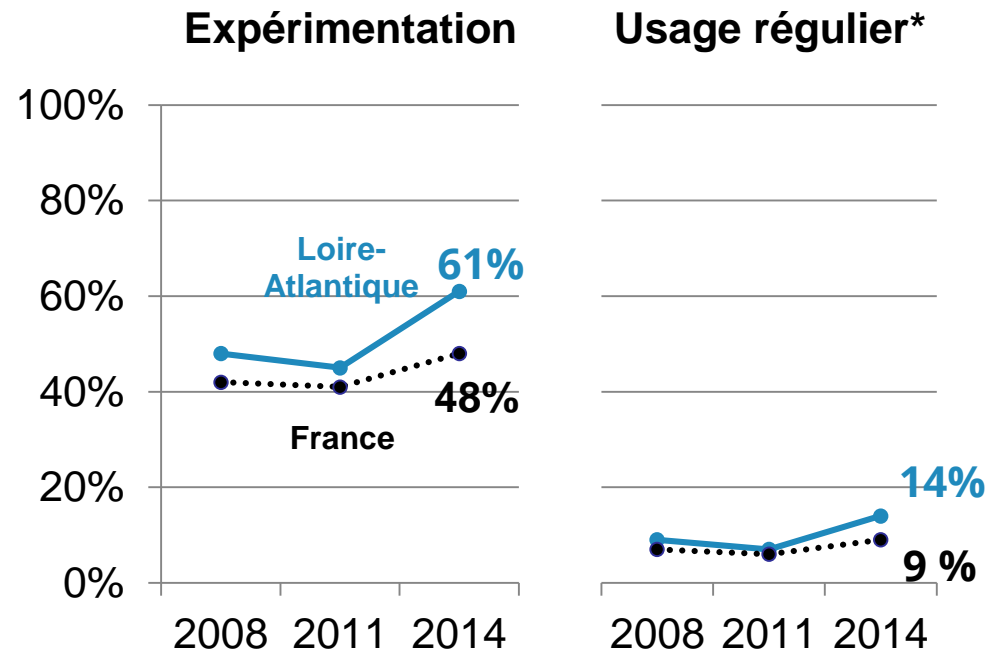
Sources : Enquêtes Escapad 2008, 2011, 2014 (OFDT), exploitation ORS



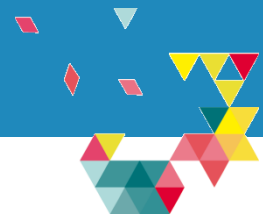
En Loire-Atlantique, en 2014

- ▶ Expérimentation et usage régulier chez les jeunes de 17 ans plus fréquents qu'au plan national
- ▶ et qui, comme en France, sont en augmentation depuis 2011

Evolution de la fréquence des usages du cannabis chez les jeunes de 17 ans
Loire-Atlantique, France métropolitaine (2014)



Sources : Enquêtes Escapad 2008, 2011, 2014 (OFDT), exploitation ORS
* Au moins dix fois au cours des 30 derniers jours



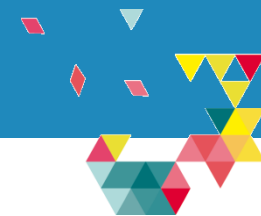
En Loire-Atlantique, en 2014

- ▶ 7 % des jeunes de 17 ans en surcharge pondérale* (9 % en France)
 - Un taux calculé à partir du poids et de la taille déclarés, très sous-estimé
 - Un indicateur avec généralement un gradient social très marqué

- ▶ Une situation liée pour une large part à des habitudes alimentaires défavorables et à la sédentarité
 - 54 % des jeunes de 17 ans déclarent passer le week-end plus de 4 heures par jour sur écran (TV, ordinateur, console)
(53 % en France)
 - > Des habitudes susceptibles d'avoir un retentissement plus large

Source : Enquête Escapad 2014 (OFDT), exploitation ORS

* Indice de masse corporelle (calculé à partir de la taille et du poids déclaré par les jeunes) supérieur ou égal à 25



- ▶ La grande majorité des jeunes sont en bonne santé et se perçoivent comme tels
- ▶ Environ 3 % d'entre eux sont atteints d'une maladie grave, environ 1,5 % en situation de handicap reconnu
- ▶ Des enjeux majeurs, pour partie liés entre eux,
 - L'usage de substances psychoactives
 - Les accidents de la route
 - Les situations de surcharge pondérale
 - Les situations de détresse psychologique réactionnelle



- Insee. Résultats du recensement de la population. [En ligne].
<http://www.insee.fr/fr/bases-de-donnees/default.asp?page=recensements.htm>.
- Statistiques mensuelles du marché du travail, Pôle emploi, données brutes. [En ligne].
<http://pole-emploi.org/statistiques-analyses/en-savoir/accedez-a-nos-donnees/demandeurs-demploi-par-epci.html?type=article>
- Inserm CépiDc. Bases nationales des causes médicales de décès, exploitation ORS Pays de la Loire.
- Cnamts, CCMSA, RSI. Bases nationales des Affections de longue durée (ALD), exploitation ORS Pays de la Loire.
- Bases nationales PMSI MCO, ATIH, exploitation ORS Pays de la Loire.
- Observatoire régional de sécurité routière des Pays de la Loire, Dreal Pays de la Loire. Données de l'accidentalité en région Pays de la Loire.
- Bénéficiaires de l'AAH et de l'AEEH, Cnaf, MSA, exploitation ORS Pays de la Loire.
- OFDT. Enquête ESCAPAD (Enquête sur la santé et les consommations lors de l'appel de préparation à la défense). [En ligne].
<https://www.ofdt.fr/enquetes-et-dispositifs/escapad/>
- Spilka S, Le Nézet O, Ngantcha M, *et al.* (2015). Les drogues à 17 ans : analyse de l'enquête ESCAPAD 2014. *Tendances*. OFDT. n° 100. 8 p.
- Beck F, dir. (2016). Jeunes et addictions. OFDT. 208 p.
- ORS Pays de la Loire. (2015). La consommation d'alcool des jeunes en Loire-Atlantique. 8 p.