

Activité des services d'urgences des Pays de la Loire

CHIFFRES-CLÉS RÉGIONAUX

RECUEIL DES DONNÉES

928 353 RPU transmis en 2017
99,7% Exhaustivité du recueil *
+3,0% Évolution 2016 / 2017

PATIENTS 100%**

1,11 Sex-ratio (H/F)
39,9 Age moyen
3% Moins de 1 an
27% Moins de 18 ans
15% 75 ans et plus

MODE DE SORTIE 83%**

27% Hospitalisation post-urgences
25% Mutation interne
2% Transfert externe
73% Retour au domicile

ARRIVÉES

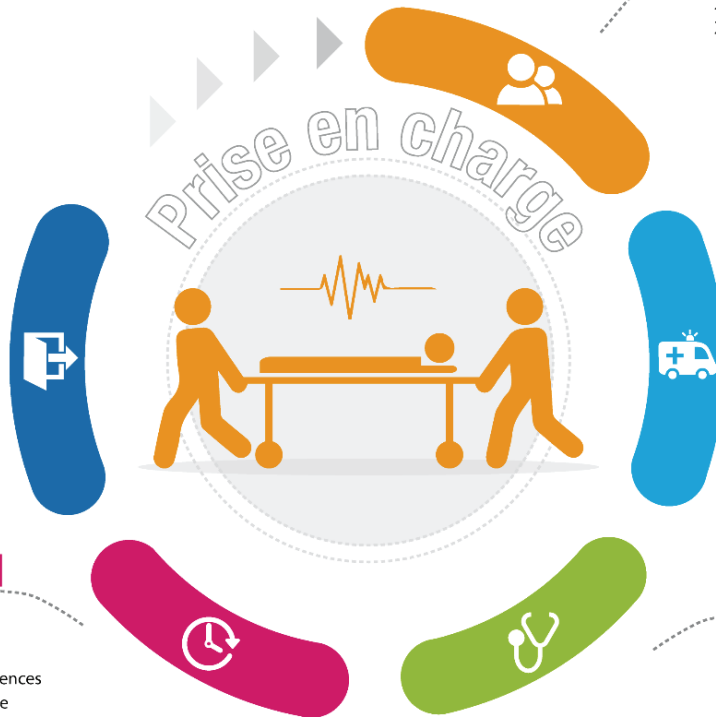
45% PDSA
27% Nuit [20h - 08h]
Mode de transport 74%**
69% Moyen personnel
<1% SMUR (y c transport hélicoptéré)
10% VSAV
19% Ambulance privée
CCMU 58%**
14% CCMU 1
1% CCMU 4-5 (urgences vitales)

DURÉE DE PASSAGE 85%**

4h26 Durée moyenne de passage
3h10 Durée médiane de passage
60% Passages en moins de 4h
36% Lors d'une hospit. post-urgences
67% Lors d'un retour au domicile

DIAGNOSTIC PRINCIPAL 66%**

55% Médico-chirurgical
37% Traumatologique
3% Psychiatrique
2% Toxicologique
3% Autres recours



Sources : RPU, Statistique annuelle des établissements (SAE, Drees) - Exploitation ORU Pays de la Loire
* par rapport au nombre de passages aux urgences estimés dans la SAE 2017 / ** taux de RPU considérés comme fiables
PDSA : permanence des soins ambulatoires
SMUR : structure mobile d'urgence et de réanimation (comprend le transport en hélicoptère héli-SMUR)
VSAV : véhicule de secours et d'assistance aux victimes (transport sanitaire par les sapeurs-pompiers)
CCMU : Classification clinique des malades aux urgences



Retrouvez tous les résultats et les chiffres-clés par service d'urgences dans :
Panorama Urgences 2017. Activité des services d'urgences des Pays de la Loire
ORU Pays de la Loire, octobre 2018, 98 p.

Et l'actualité de l'ORU Pays de la Loire sur :
www.oru-paysdelaloire.fr
Compte Twitter : @ORU_PdL