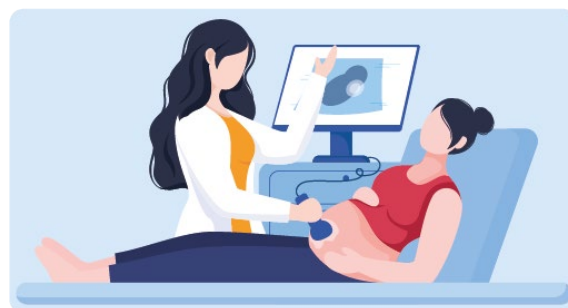


Démographie des sages-femmes en Pays de la Loire

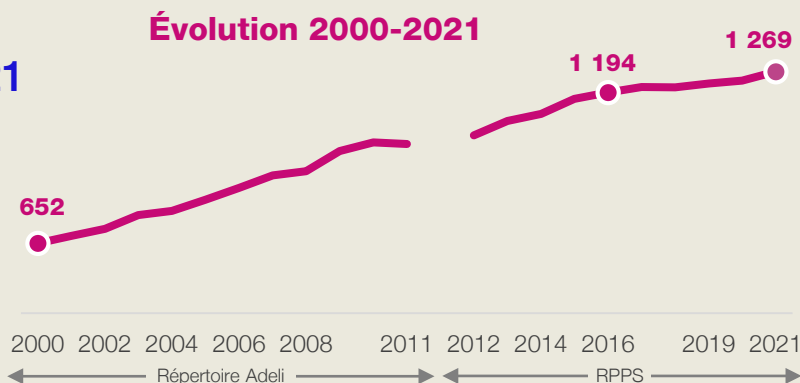
Chiffres-clés



Juin 2022

1 269 sages-femmes en 2021

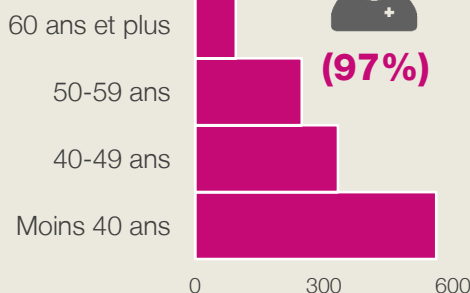
+1,2% par an depuis 2016
(+1,1% en France)



(3%)



(97%)



En 2021 :

7% âgées de 60 ans et plus

46% âgées de moins de 40 ans

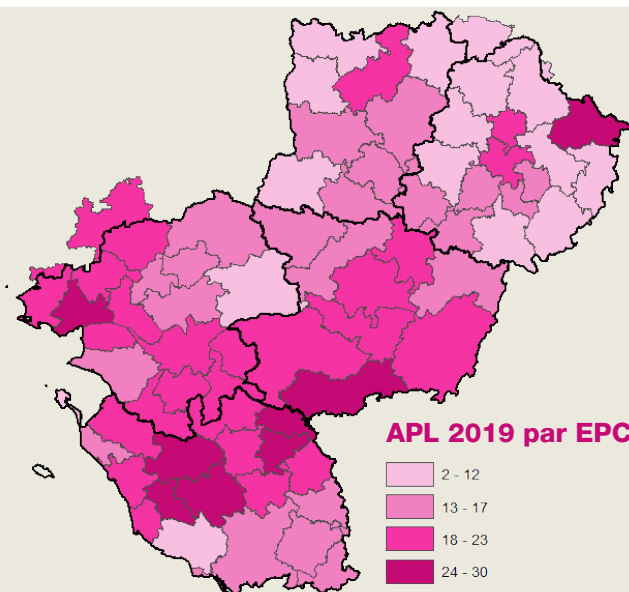
Exercice libéral

475 sages-femmes en 2021

Accessibilité potentielle localisée (APL)

20 ETP pour 100 000 femmes

+11% par rapport à la France



Ces chiffres-clés sont extraits du diaporama "Éléments de diagnostic sur les professionnels de santé des Pays de la Loire" présenté par l'ORS lors de la journée "Ma santé sur mon territoire" organisée par France Assos Santé Pays de la Loire, le 9 juin 2022.

Sources : Répertoires RPPS et Adeli (Drees, ANS) ; APL (Cnam, Insee, Drees) - Exploitation ORS Pays de la Loire

ORS Pays de la Loire • Tél. 02 51 86 05 60 • accueil@orspaysdelaloire.com • www.orspaysdelaloire.com



L'ORS Pays de la Loire autorise l'utilisation et la reproduction des résultats de cette infographie sous réserve de la mention des sources. © Shutterstock, VuPar