

Organisation et ressources humaines des services d'urgences des Pays de la Loire en 2020

Septembre 2022



Ce document est une mise à jour de la version du 2 juin 2022, complété avec les données du service d'urgences du CH de La Ferté-Bernard.

Auteurs

Clara Galland, Françoise Lelièvre, Dr Marie-Astrid Metten, ORS Pays de la Loire,
Dr Mélanie Goument, CHU de Nantes

Groupe technique ORU Pays de la Loire

- ▶ ARS : Dr Thierry Le Guen, Michel Poupon
- ▶ ORS : Dr Jean-François Buyck, Clara Galland, Françoise Lelièvre, Dr Marie-Astrid Metten,
Dr Mélanie Goument (référente CHU de Nantes)
- ▶ GCS e-santé : Anne-Alexandra Babu, Anthony Lehee, David Marques
- ▶ Santé publique France Pays de la Loire : Noémie Fortin, Lisa King

Remerciements

L'ORU Pays de la Loire tient à remercier toutes les personnes ayant contribué à ce travail :

- Les médecins urgentistes qui se sont portés volontaires pour faire partie du groupe de travail relatif au questionnaire d'enquête :
Dr Marie-Paule Clotteau (CH de Saint-Nazaire), Dr Lionel Imsaad (CH du Mans), Dr Tanguy Peluchon (CH de Châteaubriant-
Nozay-Pouancé), Dr Bruno Poujol (CH de Cholet)
- Dr Thierry Le Guen et Michel Poupon (ARS Pays de la Loire) pour leur appui et leur participation au groupe de travail
- Toutes les personnes qui ont participé au recueil de ces informations

Financement

Agence régionale de santé Pays de la Loire

Citation suggérée

ORU Pays de la Loire. (2022). Organisation et ressources humaines des services d'urgences des Pays de la Loire en 2020. 71 p.

Pour en savoir plus

- ▶ Site internet : www.oru-paysdelaloire.fr
- ▶ Compte twitter : @ORU_PdL
- ▶ Lettre électronique : inscription sur www.oru-paysdelaloire.fr

Version du 20 septembre 2022.

L'ORU Pays de la Loire autorise l'utilisation et la reproduction des résultats de cette étude sous réserve de la mention des sources des données utilisées et de leur analyse par l'ORU.

ORU Pays de la Loire • Tél. 02 51 86 05 60 • oru@orspaysdelaloire.com

ISBN : 978-2-36088-272-4
ISBN NET : 978-2-36088-273-1

© Crédits photos : Shutterstock

SOMMAIRE

Introduction	4
Méthodologie	4
Établissements de Loire-Atlantique.....	5
CH Erdre-et-Loire, Ancenis	5
CH de Châteaubriant-Nozay-Pouancé	11
Service d'urgences adultes du CHU de Nantes	17
Hôpital privé du Confluent	23
CH de Saint-Nazaire	29
Établissements du Maine-et-Loire.....	35
CH de Cholet	35
CH de Saumur	41
Établissements de la Mayenne.....	47
CH du Haut-Anjou, Château-Gontier	47
Établissements de Sarthe.....	53
CH de La Ferté-Bernard	53
Établissements de Vendée.....	59
CH de Fontenay-le-Comte	59
Service d'urgences adultes du CHD de La Roche-sur-Yon	65
Sigles	71

INTRODUCTION

Ce travail s'appuie sur un questionnaire d'enquête élaboré par la FÉDORU en 2019. Suite à la réunion plénière de l'ORU Pays de la Loire en octobre 2019, il a été décidé d'adapter l'enquête nationale aux attentes régionales. Des représentants de services d'urgences et de l'ARS Pays de la Loire se sont portés volontaires pour participer à un groupe de travail en vue d'adapter le contenu de l'enquête au contexte régional.

Début août 2021, 24 services d'urgences (générales ou adultes) ont été sollicités pour répondre au questionnaire. La première partie concernait le planning des médecins, internes en médecine, IDE, IAO et cadres de santé la semaine du 4 au 10 janvier 2021, en distinguant les activités SAU, UHCD, SAMU et SMUR. La deuxième partie comportait environ 80 questions et concernait l'organisation générale du service en 2020 (accueil et tri, logiciel utilisé aux urgences, gestion des lits et tensions, filière d'organisation du SAU, réorientations, filières de spécialité, plateau technique...). Il s'agit donc d'une photographie des organisations en place à un instant donné. Cette enquête est amenée à être répétée.

Ce document restitue les réponses de 11 services d'urgences de la région.

Organisation et ressources humaines en 2020. Service d'urgences du CH Erdre-et-Loire, Ancenis

Loire-Atlantique

Ce document restitue les éléments issus d'une enquête auprès des services d'urgences de la région visant à recueillir des données sur l'organisation et les ressources mobilisées en 2020 : moyens humains, filières, plateaux techniques...



14 798 passages en 2020

Source RPU



65 sorties SMUR (antenne du SMUR du CHU de Nantes)

Source SAE

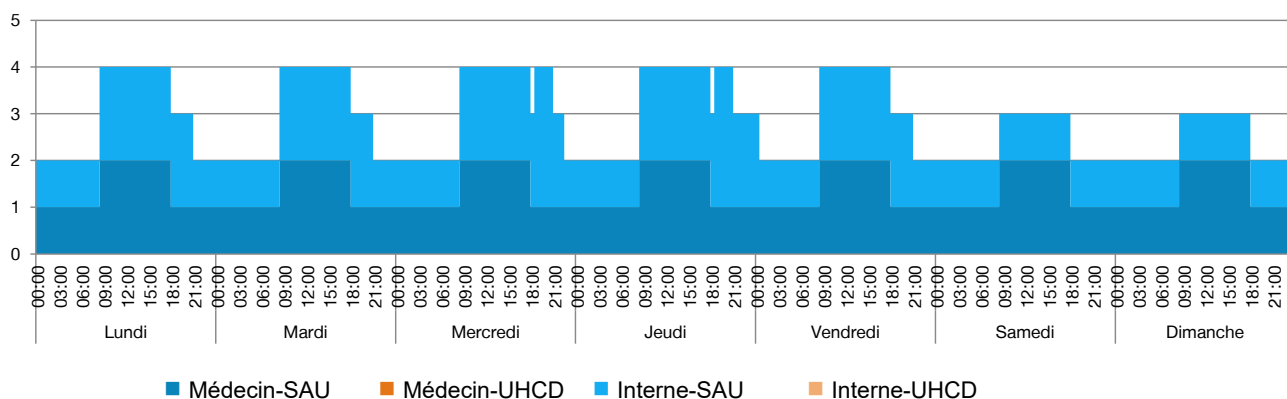


Durée médiane de passage : 3h27

Source RPU

RESSOURCES MÉDICALES

SAU et UHCD (semaine du 4 au 10 janvier 2021)



SAMU et SMUR (semaine du 4 au 10 janvier 2021)

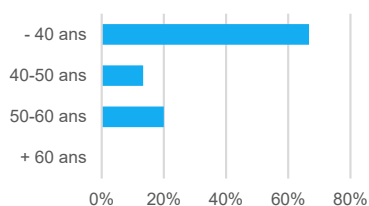
Un médecin mutualisé SAU / SMUR de 8h30 à 18h 7 jours /7 lorsqu'il y a une équipe du SMUR de Nantes présente, sinon 2 médecins présents au SAU.

Effectifs médicaux annuels moyens en 2020

7,9 médecins

5 internes

Âge des urgentistes



Organisation des gardes

Nombre moyen de gardes par mois par médecin senior : 4

Participation d'autres médecins de l'établissement ?

oui, régulièrement oui, occasionnellement non

Présence d'internes toutes les nuits ?

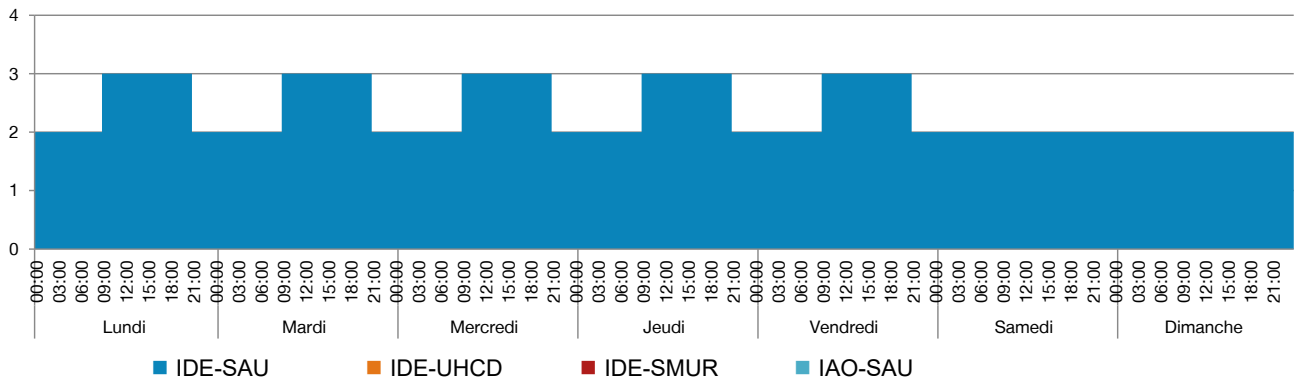
oui, 7 nuits/7 oui, 5 à 6 nuits/7 en moyenne oui, moins de 5 nuits/7 non

Recours à l'intérim en 2020 ?

oui, régulièrement oui, occasionnellement non

RESSOURCES PARAMÉDICALES

IDE et IAO (semaine du 4 au 10 janvier 2021)



Une infirmière SAU est mutualisée sur les fonctions d'IAO de 8h à 20h, 7 jours /7.

Effectifs paramédicaux annuels moyens en 2020

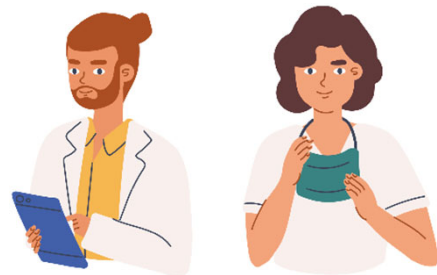
1 cadre

14,4 infirmiers

7,25 aides-soignants

2 secrétaires médicales

2 agents administratifs



ORGANISATION

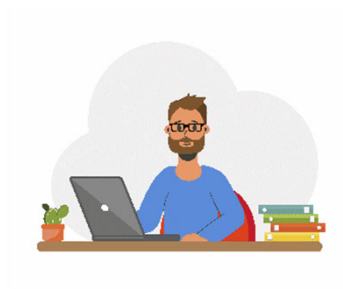
Accueil et tri

- Agent dédié à l'accueil** le jour H24 non
- IAO** le jour H24 non
si oui, autorisée à faire des prescriptions anticipées antalgique biologie radiologie
- MAO** le jour H24 non
si non, fonction assurée par un médecin du service le jour H24 non
- Tri** Zone dédiée Échelle utilisée : aucune

Logiciels utilisés aux Urgences

Logiciel administratif : Maincare

Logiciel métier : Crossway



Gestion des lits et tension

Unité temporaire

- oui 5 lits Cogérés avec d'autres médecins
 non

Bed manager

- le jour H24 non, assuré par la cadre des urgences

Gestion des urgences intra-hospitalières par les urgentistes

- la nuit H24 non

Filières d'organisation du SAU

Filière courte (avec du personnel et des locaux dédiés)

le jour H24 non

Filière classique

8 places en box 15 patients possibles au total

SAUV / déchoquage

2 places Gestion par les urgentistes

Surveillance / zone d'attente dédiée

2 places

UHCD

4 lits

Post-urgences

12 lits Gestion par d'autres médecins



Réorientations

Maison médicale de garde oui non

Horaires d'ouverture : 20h-00h, le samedi 12h-00h, le dimanche 9h-00h

Réorientez-vous certains patients vers la MMG ? oui non

Centres de soins non programmés à proximité oui non

Liste :

Réorientez-vous certains patients vers ces centres ? oui non

Filières de spécialités

Psychiatrie

Médecin le jour H24 non

Infirmier le jour H24 non

Gériatrie

Équipe mobile ou avis téléphonique le jour H24 non

Pédiatrie

Accueil systématique par un pédiatre le jour H24 non

Zone dédiée oui non

Soins critiques

Réanimation

USC

Filière AVC

Thrombolyse UNV

Télémedecine avec centre spécialisé

Bloc H24


Plateau technique

- Échographe aux Urgences** oui non
- Scanner, accès facilité** le jour H24 non
- IRM, accès facilité** le jour H24 non
- Interprétation à distance** le jour H24 non
- Interprétation des radiographies systématique par les radiologues oui non
- Automates de biologie délocalisés aux Urgences** oui non



SAMU / SMUR

- SAMU dans l'établissement** oui non
- Régulation libérale, hors PDSA oui non
- Régulation libérale, en PDSA oui non
- Présence d'un SMUR** oui non
- Nombre d'équipes le jour 1 (antenne SMUR du CHU de Nantes)
- Nombre d'équipes la nuit 0
- Ambulancier dans l'équipe SMUR le jour H24 non
- Transport infirmier inter-hospitalier oui non
- Activité mutualisée du médecin SMUR au SAU** oui non



Organisation et ressources humaines en 2020. Service d'urgences du CH de Châteaubriant

Loire-Atlantique

Ce document restitue les éléments issus d'une enquête auprès des services d'urgences de la région visant à recueillir des données sur l'organisation et les ressources mobilisées en 2020 : moyens humains, filières, plateaux techniques...



17 122 passages en 2020

Source RPU



421 sorties SMUR

Source SAE

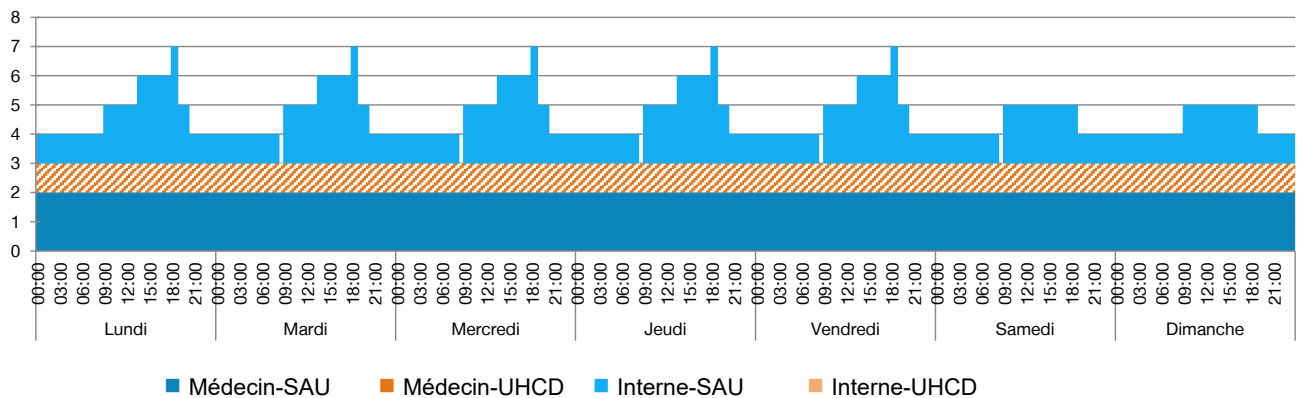


Durée médiane de passage : 3h30

Source RPU

RESSOURCES MÉDICALES

SAU et UHCD (semaine du 4 au 10 janvier 2021)



Le médecin UHCD est mutualisé avec le service de Médecine 24 heures /24, 7 jours /7.

SAMU et SMUR (semaine du 4 au 10 janvier 2021)

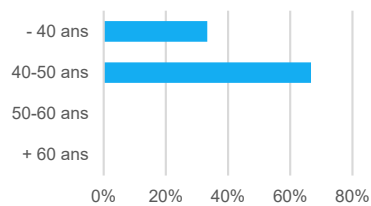
Un médecin SAU (traumatologie) est mutualisé avec le SMUR 24 heures /24, 7 jours /7.

Effectifs médicaux annuels moyens en 2020

10,7 médecins

6 internes

Âge des urgentistes



Organisation des gardes

Nombre moyen de gardes par mois par médecin senior : 7

Participation d'autres médecins de l'établissement ?

oui, régulièrement oui, occasionnellement non

Présence d'internes toutes les nuits ?

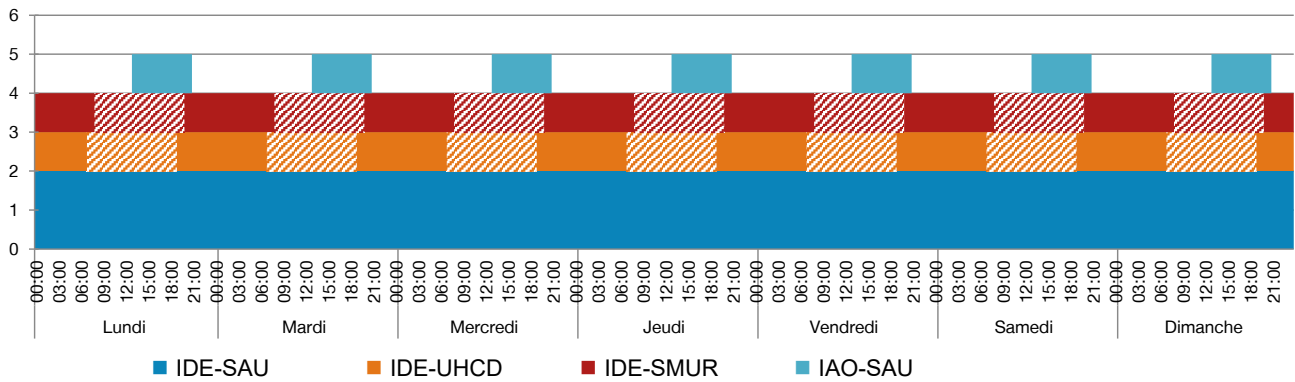
oui, 7 nuits/7 oui, 5 à 6 nuits/7 en moyenne oui, moins de 5 nuits/7 non

Recours à l'intérim en 2020 ?

oui, régulièrement oui, occasionnellement non

RESSOURCES PARAMÉDICALES

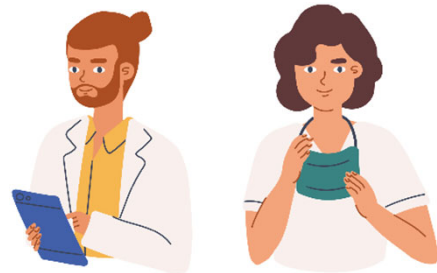
IDE et IAO (semaine du 4 au 10 janvier 2021)



L'infirmière UHCD est mutualisée avec le service de Médecine de 7h à 19h, 7 jours /7.
 L'infirmière SMUR (IADE) est mutualisée avec le bloc de la maternité de 8h à 20h, 7 jours /7.

Effectifs paramédicaux annuels moyens en 2020

- 1 cadre**
- 3 infirmiers**
- 2 aides-soignants**
- 0 secrétaire médicale**
- 4,9 agents administratifs**



ORGANISATION

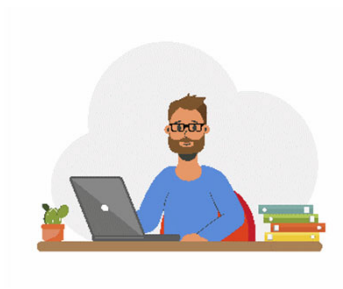
Accueil et tri

- Agent dédié à l'accueil** le jour H24 non
- IAO** le jour H24 non
si oui, autorisée à faire des prescriptions anticipées antalgique biologie radiologie
- MAO** le jour H24 non
si non, fonction assurée par un médecin du service le jour H24 non
- Tri** Zone dédiée Échelle utilisée : Manchester

Logiciels utilisés aux Urgences

Logiciel administratif : Medical Object

Logiciel métier : Medical Object



Gestion des lits et tension

Unité temporaire

- oui lits Gestion par
- non (mais 3 lits mobilisables : 2 en SSR et 1 en cardiologie)

Bed manager

- le jour H24 non, assuré par le cadre

Gestion des urgences intra-hospitalières par les urgentistes

- la nuit H24 non

Filières d'organisation du SAU

Filière courte (avec du personnel et des locaux dédiés)

le jour H24 non (mutualisé traumatologie)

Filière classique

9 places en box 30 patients possibles au total

SAUV / déchoquage

2 places Gestion par les urgentistes

Surveillance / zone d'attente dédiée

5 places (surveillance "couloir")

UHCD

4 lits

Post-urgences

45 lits Gestion par d'autres médecins



Réorientations

Maison médicale de garde oui non

Horaires d'ouverture : 20h-00h

Réorientez-vous certains patients vers la MMG ? oui non

Centres de soins non programmés à proximité oui non

Liste :

Réorientez-vous certains patients vers ces centres ? oui non

Filières de spécialités

Psychiatrie

Médecin le jour H24 non

Infirmier le jour H24 non

Soins critiques

Réanimation

USC, gérée par les urgentistes

Gériatrie

Équipe mobile ou avis téléphonique le jour H24 non
(uniquement téléphone)

Filière AVC

Thrombolyse UNV

Télémédecine avec centre spécialisé

Pédiatrie

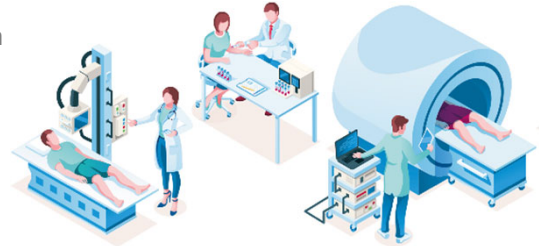
Accueil systématique par un pédiatre le jour H24 non
(filière pédiatrique en journée, sur demande de l'urgentiste)

Bloc H24 (clinique privée - exceptionnel)

Zone dédiée oui non

Plateau technique

Échographe aux Urgences	<input checked="" type="checkbox"/> oui	<input type="checkbox"/> non		
Scanner, accès facilité	<input type="checkbox"/> le jour	<input checked="" type="checkbox"/> H24	<input type="checkbox"/> non	(accès facile, non protocolé)
IRM, accès facilité	<input type="checkbox"/> le jour	<input type="checkbox"/> H24	<input checked="" type="checkbox"/> non	
Interprétation à distance	<input type="checkbox"/> le jour	<input checked="" type="checkbox"/> H24	<input type="checkbox"/> non	
Interprétation des radiographies systématique par les radiologues	<input checked="" type="checkbox"/> oui	<input type="checkbox"/> non		
Automates de biologie délocalisés aux Urgences	<input checked="" type="checkbox"/> oui	<input type="checkbox"/> non		(gaz du sang, hémocue)



SAMU / SMUR

SAMU dans l'établissement	<input type="checkbox"/> oui	<input checked="" type="checkbox"/> non		
Régulation libérale, hors PDSA	<input type="checkbox"/> oui	<input type="checkbox"/> non		
Régulation libérale, en PDSA	<input type="checkbox"/> oui	<input type="checkbox"/> non		
Présence d'un SMUR	<input checked="" type="checkbox"/> oui	<input type="checkbox"/> non		
Nombre d'équipes le jour	1			
Nombre d'équipes la nuit	1			
Ambulancier dans l'équipe SMUR	<input type="checkbox"/> le jour	<input checked="" type="checkbox"/> H24	<input type="checkbox"/> non	(pas ambulancier, mais ASH)
Transport infirmier inter-hospitalier	<input type="checkbox"/> oui	<input checked="" type="checkbox"/> non		
Activité mutualisée du médecin SMUR au SAU	<input checked="" type="checkbox"/> oui	<input type="checkbox"/> non		



Organisation et ressources humaines en 2020. Service d'urgences adultes du CHU de Nantes

Loire-Atlantique

Ce document restitue les éléments issus d'une enquête auprès des services d'urgences de la région visant à recueillir des données sur l'organisation et les ressources mobilisées en 2020 : moyens humains, filières, plateaux techniques...



76 684 passages en 2020

Source RPU



4 894 sorties SMUR

Source SAE

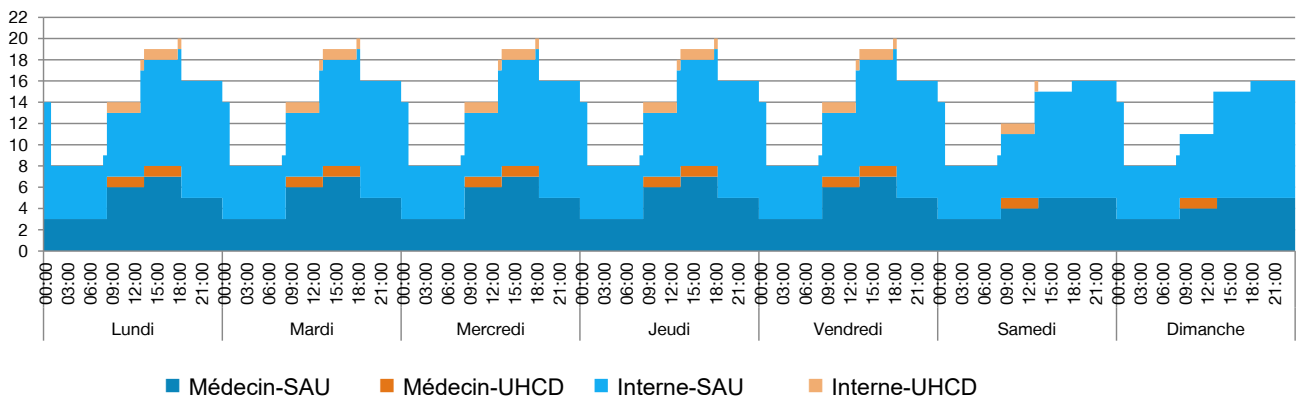


Durée médiane de passage : 4h40

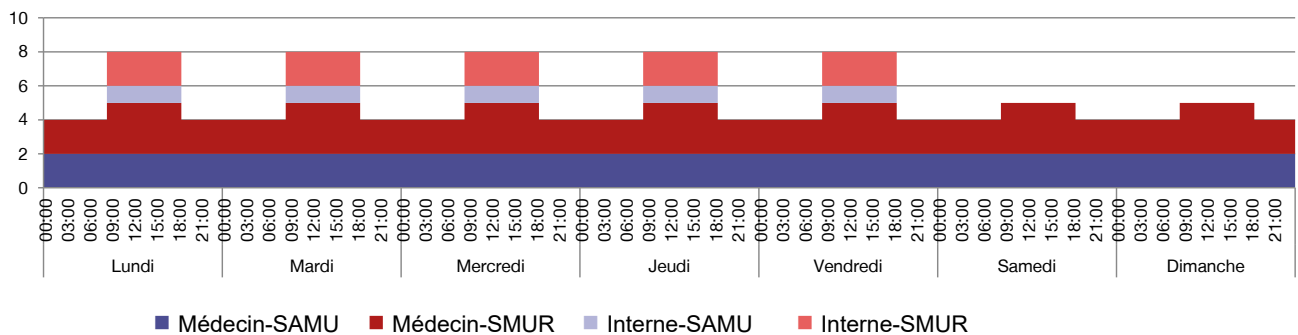
Source RPU

RESSOURCES MÉDICALES

SAU et UHCD (semaine du 4 au 10 janvier 2021)



SAMU et SMUR (semaine du 4 au 10 janvier 2021)

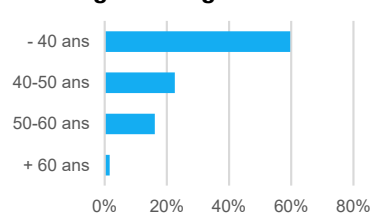


Un médecin Héli-SMUR est mutualisé avec le secteur Traumatologie du SAU.

Effectifs médicaux annuels moyens en 2020

46 médecins
29 internes

Âge des urgentistes



Organisation des gardes

Nombre moyen de gardes par mois par médecin senior : 5

Participation d'autres médecins de l'établissement ?

oui, régulièrement oui, occasionnellement non

Présence d'internes toutes les nuits ?

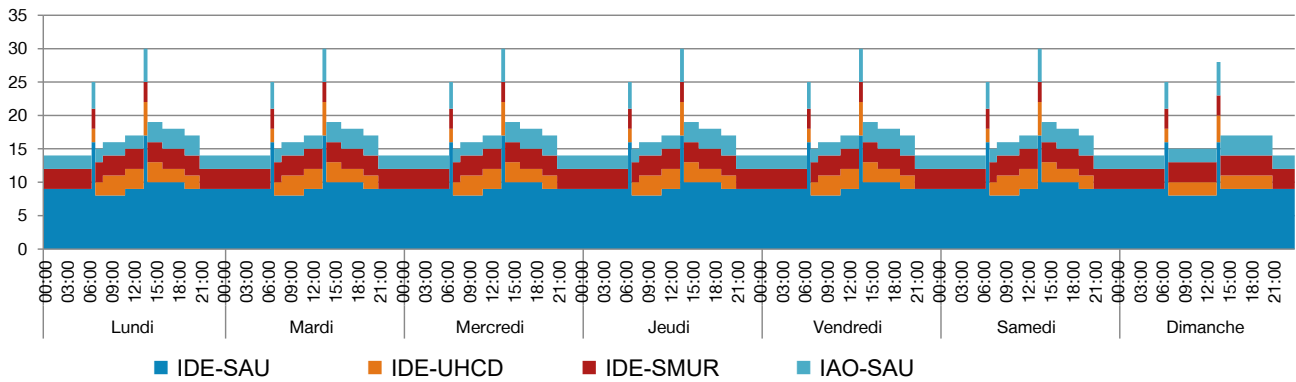
oui, 7 nuits/7 oui, 5 à 6 nuits/7 en moyenne oui, moins de 5 nuits/7 non

Recours à l'intérim en 2020 ?

oui, régulièrement oui, occasionnellement non

RESSOURCES PARAMÉDICALES

IDE et IAO (semaine du 4 au 10 janvier 2021)



Effectifs paramédicaux annuels moyens en 2020

8,75 cadres

119,26 infirmiers

93,45 aides-soignants

11,6 agents médico-administratifs

(comprend les secrétaires médicales)



ORGANISATION

Accueil et tri

Agent dédié à l'accueil

le jour H24 non

IAO

le jour H24 non

si oui, autorisée à faire des prescriptions anticipées antalgique biologie radiologie (en cours, protocole coopération)

MAO

le jour H24 non

si non, fonction assurée par un médecin du service le jour H24 non

Tri

Zone dédiée

Échelle utilisée : Échelle canadienne de triage

Logiciels utilisés aux Urgences

Logiciel administratif : Clinicom

Logiciel métier : Millenium



Gestion des lits et tension

Unité temporaire

oui non 12 lits Cogérés par les urgentistes et d'autres médecins

non

Bed manager

le jour H24 (22h/24) non, assuré par

Gestion des urgences intra-hospitalières par les urgentistes

la nuit H24 non

Filières d'organisation du SAU

Filière courte (avec du personnel et des locaux dédiés)

le jour (18h/24) H24 non

Filière classique

22 places en box 60 patients possibles au total

SAUV / déchoquage

4 places Gestion par les urgentistes

Surveillance / zone d'attente dédiée

13 places

UHCD

20 lits

Post-urgences

64 lits Gestion par les urgentistes



Réorientations

Maison médicale de garde oui non

Horaires d'ouverture : PDSA

Réorientez-vous certains patients vers la MMG ? oui non

Centres de soins non programmés à proximité oui non

Liste : SOS médecins, Institut de la main Nantes Atlantique, Centre de soins non programmés de Santé Atlantique

Réorientez-vous certains patients vers ces centres ? oui non

Filières de spécialités

Psychiatrie

Médecin le jour H24 non

Infirmier le jour H24 non

Soins critiques

Réanimation

USC, gérée par les réanimateurs

Gériatrie

Équipe mobile ou avis téléphonique le jour H24 non

Filière AVC

Thrombolyse UNV (sur un autre site, à 10 Kms)

Télémedecine avec centre spécialisé

Pédiatrie

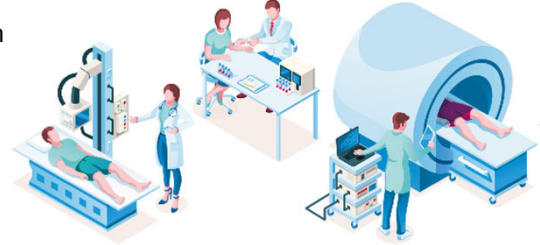
Accueil systématique par un pédiatre le jour H24 non

Bloc H24

Zone dédiée oui non (service dédié)

Plateau technique

Échographe aux Urgences	<input checked="" type="checkbox"/> oui	<input type="checkbox"/> non		
Scanner, accès facilité	<input type="checkbox"/> le jour	<input checked="" type="checkbox"/> H24	<input type="checkbox"/> non	
IRM, accès facilité	<input checked="" type="checkbox"/> le jour	<input type="checkbox"/> H24	<input type="checkbox"/> non	
Interprétation à distance	<input type="checkbox"/> le jour	<input type="checkbox"/> H24	<input checked="" type="checkbox"/> non	
Interprétation des radiographies systématique par les radiologues	<input type="checkbox"/> oui	<input checked="" type="checkbox"/> non		
Automates de biologie délocalisés aux Urgences	<input checked="" type="checkbox"/> oui	<input type="checkbox"/> non		
	(Hémocue)			



SAMU / SMUR

SAMU dans l'établissement	<input checked="" type="checkbox"/> oui	<input type="checkbox"/> non		
Régulation libérale, hors PDSA	<input checked="" type="checkbox"/> oui	<input type="checkbox"/> non		
Régulation libérale, en PDSA	<input checked="" type="checkbox"/> oui	<input type="checkbox"/> non		
Présence d'un SMUR	<input checked="" type="checkbox"/> oui	<input type="checkbox"/> non		
Nombre d'équipes le jour	3			
Nombre d'équipes la nuit	3			
Ambulancier dans l'équipe SMUR	<input type="checkbox"/> le jour	<input checked="" type="checkbox"/> H24	<input type="checkbox"/> non	
Transport infirmier inter-hospitalier	<input checked="" type="checkbox"/> oui	<input type="checkbox"/> non		(très ponctuellement)
Activité mutualisée du médecin SMUR au SAU	<input checked="" type="checkbox"/> oui	<input type="checkbox"/> non		



Organisation et ressources humaines en 2020. Service d'urgences de l'Hôpital privé du Confluent

Loire-Atlantique

Ce document restitue les éléments issus d'une enquête auprès des services d'urgences de la région visant à recueillir des données sur l'organisation et les ressources mobilisées en 2020 : moyens humains, filières, plateaux techniques...



28 457 passages en 2020

Source RPU



pas de SMUR

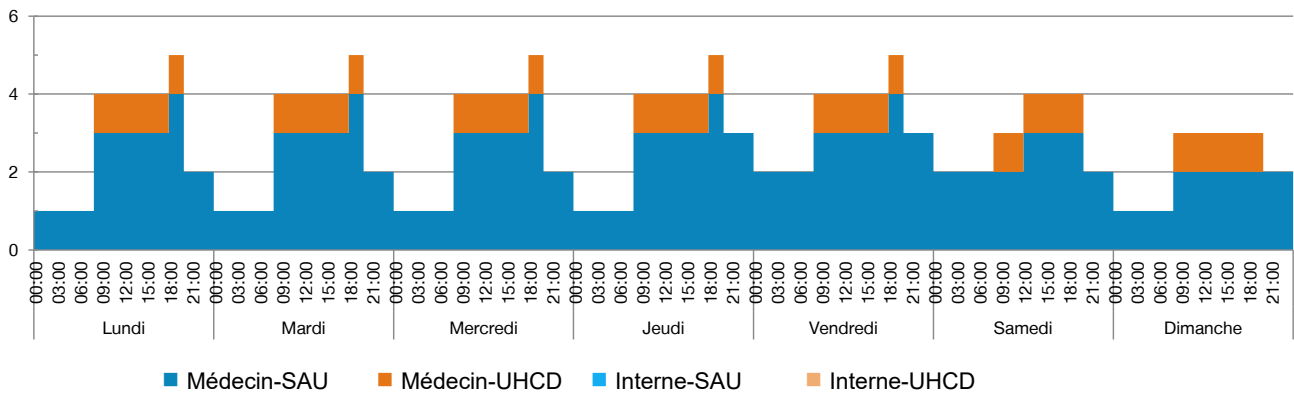


Durée médiane de passage : non disponible

Source RPU

RESSOURCES MÉDICALES

SAU et UHCD (semaine du 4 au 10 janvier 2021)



SAMU et SMUR (semaine du 4 au 10 janvier 2021)

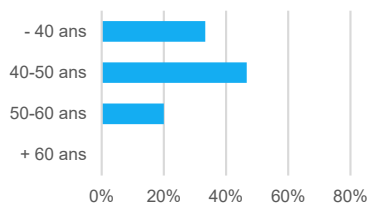
Pas de Samu ni de SMUR

Effectifs médicaux annuels moyens en 2020

11 médecins*

1 interne

Âge des urgentistes



(* 11 ETP sur la base de 48 heures / semaine)

Organisation des gardes

Nombre moyen de gardes par mois par médecin senior : 3 (3 nuits profondes / mois + 3 minuits)

Participation d'autres médecins de l'établissement ?

oui, régulièrement oui, occasionnellement non

Présence d'internes toutes les nuits ?

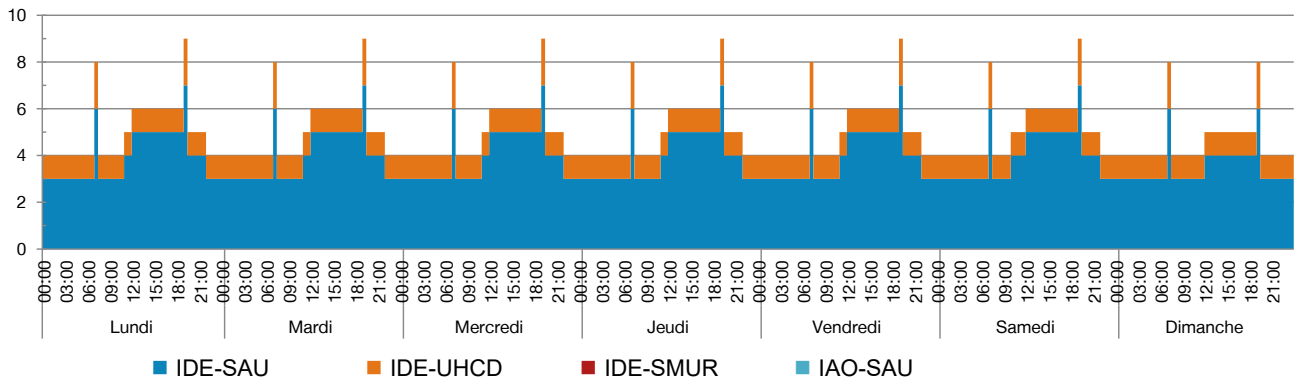
oui, 7 nuits/7 oui, 5 à 6 nuits/7 en moyenne oui, moins de 5 nuits/7 non

Recours à l'intérim en 2020 ?

oui, régulièrement oui, occasionnellement non

RESSOURCES PARAMÉDICALES

IDE et IAO (semaine du 4 au 10 janvier 2021)



Effectifs paramédicaux annuels moyens en 2020

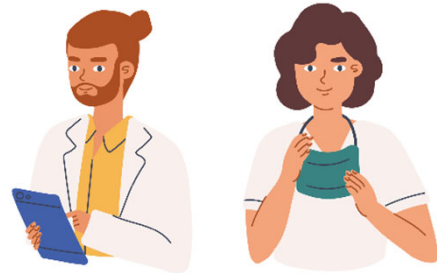
2 cadres

28,67 infirmiers

14 aides-soignants

1 secrétaire médicale

5,65 agents administratifs



ORGANISATION

Accueil et tri

Agent dédié à l'accueil

le jour H24 non

IAO

le jour H24 non

si oui, autorisée à faire des prescriptions anticipées antalgique biologie radiologie

MAO

le jour H24 non

si non, fonction assurée par un médecin du service le jour H24 non

Tri

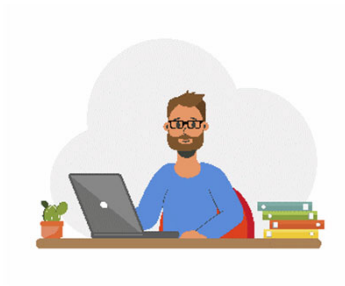
Zone dédiée

Échelle utilisée : 3 degrés de priorité

Logiciels utilisés aux Urgences

Logiciel administratif : Hopital manager

Logiciel métier : Hopital manager



Gestion des lits et tension

Unité temporaire

oui lits Gestion par

non

Bed manager

le jour H24 non, assuré par l'ordonnancement

Gestion des urgences intra-hospitalières par les urgentistes

la nuit H24 non (SMUR interne)

Filières d'organisation du SAU

Filière courte (avec du personnel et des locaux dédiés)

le jour H24 non (6 box mutualisés avec la traumatologie)

Filière classique

7 places en box 45 patients possibles au total

SAUV / déchoquage

2 places Gestion par les urgentistes

Surveillance / zone d'attente dédiée

8 places

UHCD

4 lits

Post-urgences

80 lits Gestion par d'autres médecins



Réorientations

Maison médicale de garde oui non

Horaires d'ouverture : PDSA

Réorientez-vous certains patients vers la MMG ? oui non

Centres de soins non programmés à proximité oui non

Liste : SOS médecins

Réorientez-vous certains patients vers ces centres ? oui non

Filières de spécialités

Psychiatrie

Médecin le jour H24 non

Infirmier le jour H24 non

Gériatrie

Équipe mobile ou avis téléphonique le jour H24 non

Pédiatrie

Accueil systématique par un pédiatre le jour H24 non

Zone dédiée oui non

Soins critiques

Réanimation

USC, gérée par les urgentistes

Filière AVC

Thrombolyse UNV

Télémedecine avec centre spécialisé

Bloc H24

Plateau technique

- Échographe aux Urgences** oui non
- Scanner, accès facilité** le jour H24 non
- IRM, accès facilité** le jour H24 non
- Interprétation à distance** oui non (interprétation scanner à distance entre minuit et 8h)
- Interprétation des radiographies systématique par les radiologues oui non
- Automates de biologie délocalisés aux Urgences** oui non



SAMU / SMUR

- SAMU dans l'établissement** oui non
- Régulation libérale, hors PDSA oui non
- Régulation libérale, en PDSA oui non
- Présence d'un SMUR** oui non
- Nombre d'équipes le jour
- Nombre d'équipes la nuit
- Ambulancier dans l'équipe SMUR le jour H24 non
- Transport infirmier inter-hospitalier oui non
- Activité mutualisée du médecin SMUR au SAU** oui non



Organisation et ressources humaines en 2020. Service d'urgences du CH de Saint-Nazaire

Loire-Atlantique

Ce document restitue les éléments issus d'une enquête auprès des services d'urgences de la région visant à recueillir des données sur l'organisation et les ressources mobilisées en 2020 : moyens humains, filières, plateaux techniques...



53 727 passages en 2020

Source RPU



1 187 sorties SMUR

Source SAE



Durée médiane de passage : 3h40

Source RPU

RESSOURCES MÉDICALES

SAU et UHCD (semaine du 4 au 10 janvier 2021)

Non renseigné

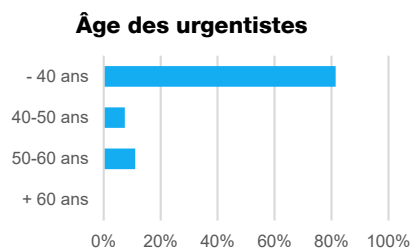
SAMU et SMUR (semaine du 4 au 10 janvier 2021)

Non renseigné

Effectifs médicaux annuels moyens en 2020

24 médecins*

9 internes



(* + 1 ETP pour le GHT)

Organisation des gardes

Nombre moyen de gardes par mois par médecin senior : 6

Participation d'autres médecins de l'établissement ?

oui, régulièrement oui, occasionnellement non

Présence d'internes toutes les nuits ?

oui, 7 nuits/7 oui, 5 à 6 nuits/7 en moyenne oui, moins de 5 nuits/7 non
(4 jusqu'à 22h, puis 2 de 22h à 8h30)

Recours à l'intérim en 2020 ?

oui, régulièrement oui, occasionnellement non

RESSOURCES PARAMÉDICALES

IDE et IAO (semaine du 4 au 10 janvier 2021)

Non renseigné

Effectifs paramédicaux annuels moyens en 2020

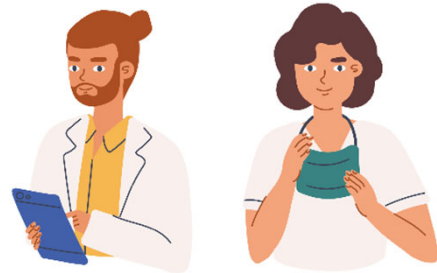
2 cadres

50 infirmiers

45 aides-soignants

8 secrétaires médicales

5,8 agents administratifs



ORGANISATION

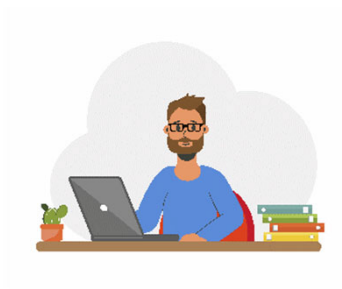
Accueil et tri

- Agent dédié à l'accueil** le jour H24 non
- IAO** le jour H24 non
si oui, autorisée à faire des prescriptions anticipées antalgique biologie radiologie
- MAO** le jour H24 non
si non, fonction assurée par un médecin du service le jour H24 non
- Tri** Zone dédiée Échelle utilisée : SFMU

Logiciels utilisés aux Urgences

Logiciel administratif : Crossway

Logiciel métier : Urqual



Gestion des lits et tension

Unité temporaire

- oui non 8 lits Gestion par d'autres médecins (Unité Covid uniquement)

Bed manager

- le jour H24 non, assuré par l'ordonnancement

Gestion des urgences intra-hospitalières par les urgentistes

- la nuit H24 non (SMUR interne cité sanitaire)

Filières d'organisation du SAU

Filière courte (avec du personnel et des locaux dédiés)

le jour H24 non

Filière classique

9 places en box

70 patients possibles au total

(correspond à la saturation maximale, y compris de l'accueil et des salles d'attente des familles)

SAUV / déchoquage

4 places

Gestion par les urgentistes



Surveillance / zone d'attente dédiée

16 places (dont une ZAD de 8 places)

UHCD

10 lits

Réorientations

Maison médicale de garde oui non

Horaires d'ouverture :

Réorientez-vous certains patients vers la MMG ? oui non

Centres de soins non programmés à proximité oui non

Liste : SOS médecins (à 1,5 Kms)

Réorientez-vous certains patients vers ces centres ? oui non

Filières de spécialités

Psychiatrie

Médecin le jour H24 non
(interne de psychiatrie la nuit)

Infirmier le jour H24 non

Gériatrie

Équipe mobile ou avis téléphonique le jour H24 non

Pédiatrie

Accueil systématique par un pédiatre le jour H24 non

Zone dédiée oui non

Soins critiques

Réanimation

USC, gérée par les réanimateurs

Filière AVC

Thrombolyse UNV

Télémedecine avec centre spécialisé

Bloc H24

Plateau technique

- Échographe aux Urgences** oui non
- Scanner, accès facilité** le jour H24 non
- IRM, accès facilité** le jour H24 non (uniquement pour l'alerte thrombolyse)
- Interprétation à distance** le jour H24 non
- Interprétation des radiographies systématique par les radiologues oui non
- Automates de biologie délocalisés aux Urgences** oui non



SAMU / SMUR

- SAMU dans l'établissement** oui non
- Régulation libérale, hors PDSA oui non
- Régulation libérale, en PDSA oui non
- Présence d'un SMUR** oui non
- Nombre d'équipes le jour 2
- Nombre d'équipes la nuit 2
- Ambulancier dans l'équipe SMUR le jour H24 non (c'est un AS SMUR qui conduit)
- Transport infirmier inter-hospitalier oui non
- Activité mutualisée du médecin SMUR au SAU** oui non

Organisation et ressources humaines en 2020. Service d'urgences du CH de Cholet

Maine-et-Loire

Ce document restitue les éléments issus d'une enquête auprès des services d'urgences de la région visant à recueillir des données sur l'organisation et les ressources mobilisées en 2020 : moyens humains, filières, plateaux techniques...



54 042 passages en 2020

Source RPU



1 108 sorties SMUR

Source SAE

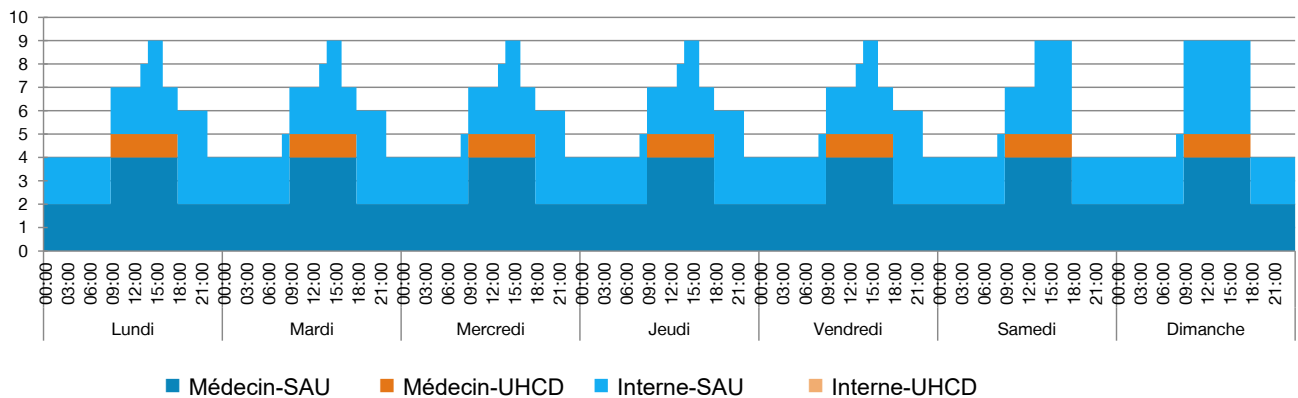


Durée médiane de passage : 2h53

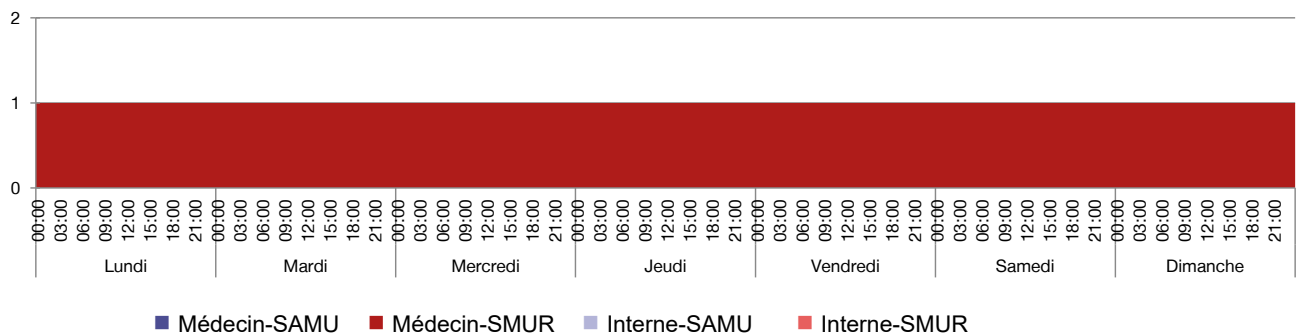
Source RPU

RESSOURCES MÉDICALES

SAU et UHCD (semaine du 4 au 10 janvier 2021)



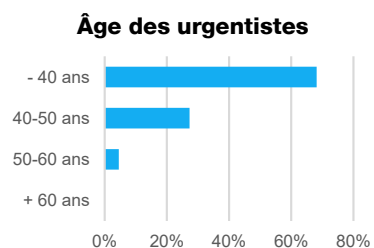
SAMU et SMUR (semaine du 4 au 10 janvier 2021)



Le médecin de garde au SMUR travaille au SAU lorsqu'il n'est pas en intervention.

Effectifs médicaux annuels moyens en 2020

16 médecins
10 internes



Organisation des gardes

Nombre moyen de gardes par mois par médecin senior : 6 (11 l'été)

Participation d'autres médecins de l'établissement ?

oui, régulièrement oui, occasionnellement non

Présence d'internes toutes les nuits ?

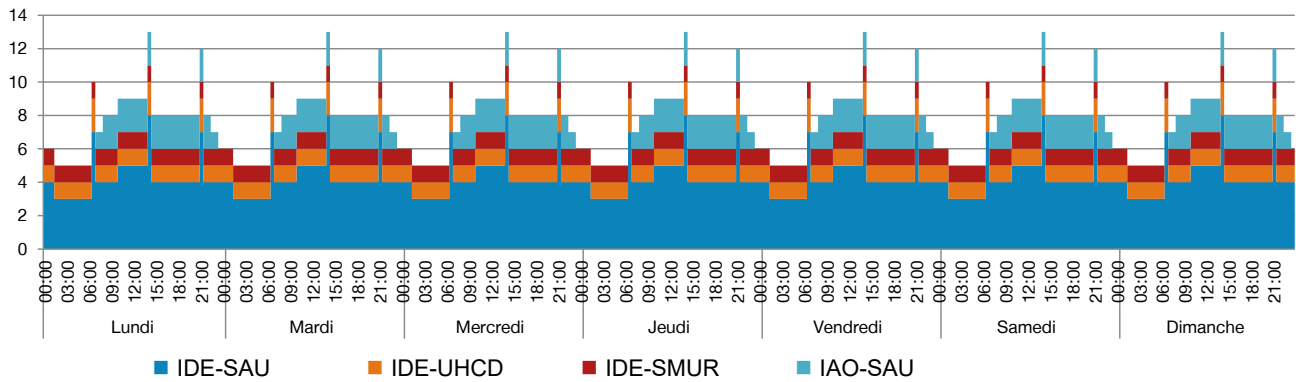
oui, 7 nuits/7 oui, 5 à 6 nuits/7 en moyenne oui, moins de 5 nuits/7 non

Recours à l'intérim en 2020 ?

oui, régulièrement oui, occasionnellement non (pas d'intérim trouvé ; heures supplémentaires)

RESSOURCES PARAMÉDICALES

IDE et IAO (semaine du 4 au 10 janvier 2021)



(Double IOA matin et soir depuis la 1ère crise COVID en mars 2020. Cependant, le 2ème IOA du matin n'est pas officiellement acté.)

Effectifs paramédicaux annuels moyens en 2020

2 cadres

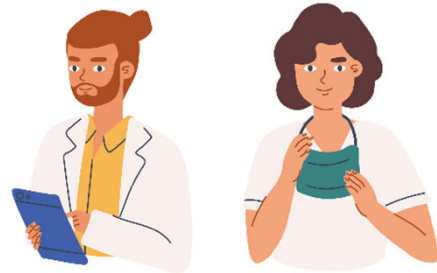
44,45 infirmiers

19,45 aides-soignants

0 secrétaire médicale

9,5 agents administratifs

(2ème ETP FF cadre de santé depuis le 01/09/2020, auparavant 1 ETP cadre et 1 ETP infirmière de coordination)



ORGANISATION

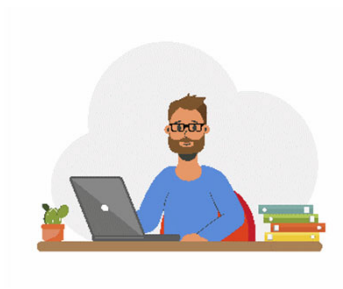
Accueil et tri

- Agent dédié à l'accueil** le jour H24 non
- IAO** le jour H24 non
si oui, autorisée à faire des prescriptions anticipées antalgique biologie radiologie
- MAO** le jour H24 non
si non, fonction assurée par un médecin du service le jour H24 non
- Tri** Zone dédiée Échelle utilisée : CCMU

Logiciels utilisés aux Urgences

Logiciel administratif : SIH

Logiciel métier : Cora Urgences



Gestion des lits et tension

Unité temporaire

- oui non 20 lits Gestion par d'autres médecins

Bed manager

- le jour H24 non, assuré par

Gestion des urgences intra-hospitalières par les urgentistes

- la nuit H24 non (équipe SMUR)

Filières d'organisation du SAU

Filière courte (avec du personnel et des locaux dédiés)

le jour H24 non

Filière classique

12 places en box 40 patients possibles au total

SAUV / déchoquage

3 places Gestion par les urgentistes

Surveillance / zone d'attente dédiée

0 place

UHCD

8 lits

Post-urgences

30 lits Gestion par d'autres médecins



Réorientations

Maison médicale de garde oui non

Horaires d'ouverture : 20h-00h

Réorientez-vous certains patients vers la MMG ? oui non

Centres de soins non programmés à proximité oui non

Liste :

Réorientez-vous certains patients vers ces centres ? oui non

Filières de spécialités

Psychiatrie

Médecin le jour H24 non

Infirmier le jour H24 non

Gériatrie

Équipe mobile ou avis téléphonique le jour H24 non

Pédiatrie

Accueil systématique par un pédiatre le jour H24 non

Zone dédiée oui non

Soins critiques

Réanimation

USC, gérée par les réanimateurs

Filière AVC

Thrombolyse UNV

Télémedecine avec centre spécialisé

Bloc H24

Plateau technique

Échographe aux Urgences	<input checked="" type="checkbox"/> oui	<input type="checkbox"/> non	
Scanner, accès facilité	<input type="checkbox"/> le jour	<input checked="" type="checkbox"/> H24	<input type="checkbox"/> non
IRM, accès facilité	<input type="checkbox"/> le jour	<input checked="" type="checkbox"/> H24	<input type="checkbox"/> non
Interprétation à distance	<input type="checkbox"/> le jour	<input checked="" type="checkbox"/> H24	<input type="checkbox"/> non (systématique à partir de 22h)
Interprétation des radiographies systématique par les radiologues	<input type="checkbox"/> oui	<input checked="" type="checkbox"/> non	
Automates de biologie délocalisés aux Urgences	<input checked="" type="checkbox"/> oui (PCR Covid)	<input type="checkbox"/> non	



SAMU / SMUR

SAMU dans l'établissement	<input type="checkbox"/> oui	<input checked="" type="checkbox"/> non
Régulation libérale, hors PDSA	<input type="checkbox"/> oui	<input type="checkbox"/> non
Régulation libérale, en PDSA	<input type="checkbox"/> oui	<input type="checkbox"/> non
Présence d'un SMUR	<input checked="" type="checkbox"/> oui	<input type="checkbox"/> non
Nombre d'équipes le jour	1	
Nombre d'équipes la nuit	1	
Ambulancier dans l'équipe SMUR	<input type="checkbox"/> le jour	<input type="checkbox"/> H24 <input checked="" type="checkbox"/> non
Transport infirmier inter-hospitalier	<input type="checkbox"/> oui	<input checked="" type="checkbox"/> non
Activité mutualisée du médecin SMUR au SAU	<input checked="" type="checkbox"/> oui	<input type="checkbox"/> non

Organisation et ressources humaines en 2020. Service d'urgences du CH de Saumur

Maine-et-Loire

Ce document restitue les éléments issus d'une enquête auprès des services d'urgences de la région visant à recueillir des données sur l'organisation et les ressources mobilisées en 2020 : moyens humains, filières, plateaux techniques...



27 071 passages en 2020

Source RPU



743 sorties SMUR

Source SAE

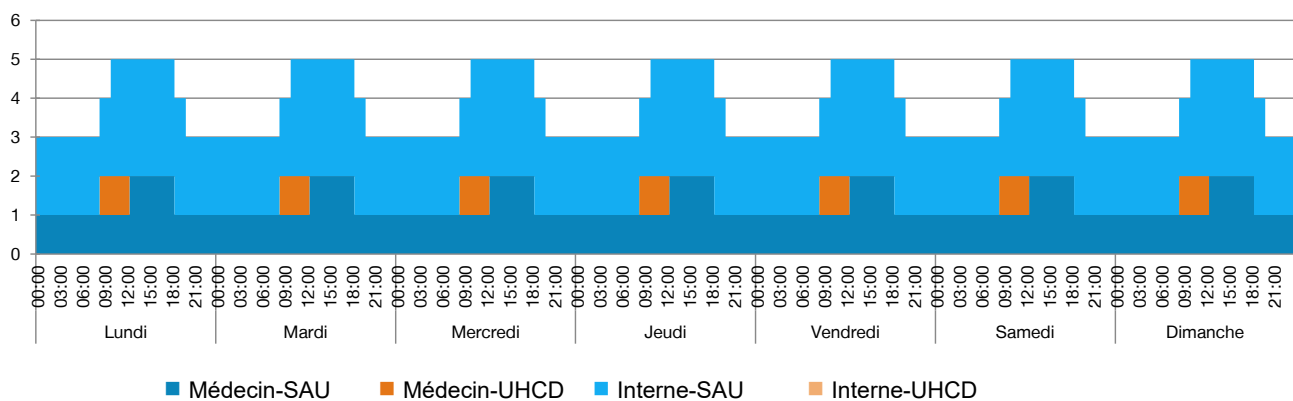


Durée médiane de passage : non disponible

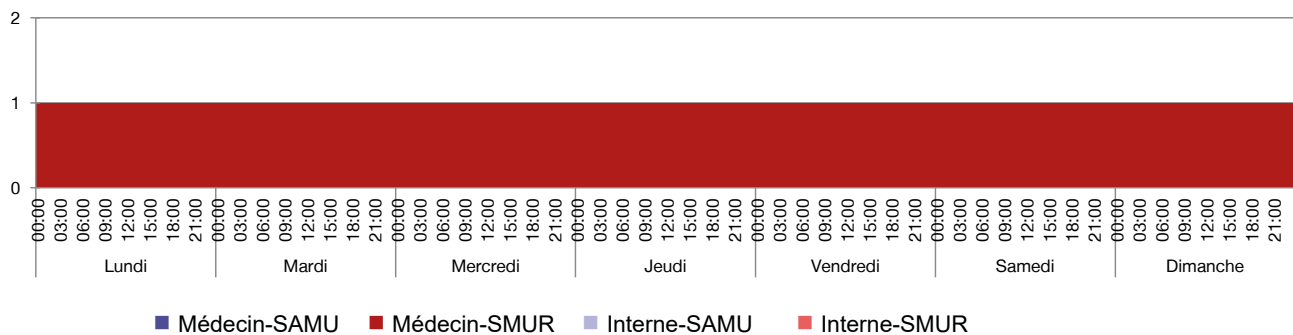
Source RPU

RESSOURCES MÉDICALES

SAU et UHCD (semaine du 4 au 10 janvier 2021)



SAMU et SMUR (semaine du 4 au 10 janvier 2021)

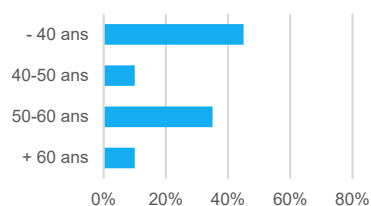


Effectifs médicaux annuels moyens en 2020

9,37 médecins

6,85 internes

Âge des urgentistes



Organisation des gardes

Nombre moyen de gardes par mois par médecin senior : 6,14 gardes/mois/ETP

Participation d'autres médecins de l'établissement ?

oui, régulièrement oui, occasionnellement non

Présence d'internes toutes les nuits ?

oui, 7 nuits/7 oui, 5 à 6 nuits/7 en moyenne oui, moins de 5 nuits/7 non

Recours à l'intérim en 2020 ?

oui, régulièrement oui, occasionnellement non (0,73 ETP, soit 6% de taux de recours à l'intérim en 2020)

RESSOURCES PARAMÉDICALES

IDE et IAO (semaine du 4 au 10 janvier 2021)

Non renseigné

Effectifs paramédicaux annuels moyens en 2020

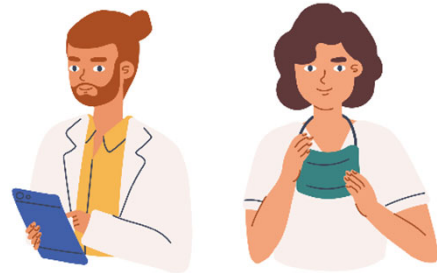
0,96 cadres

20,03 infirmiers

8,04 aides-soignants

2 secrétaires médicales

1,9 agents administratifs



ORGANISATION

Accueil et tri

Agent dédié à l'accueil

le jour H24 non

IAO

le jour H24 non

si oui, autorisée à faire des prescriptions anticipées antalgique biologie radiologie

MAO

le jour H24 non

si non, fonction assurée par un médecin du service le jour H24 non

Tri

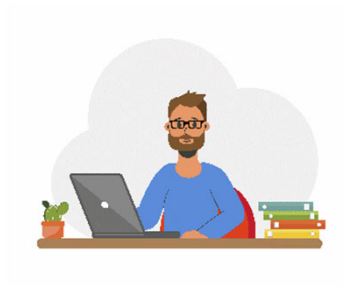
Zone dédiée

Échelle utilisée :

Logiciels utilisés aux Urgences

Logiciel administratif : Clinicom

Logiciel métier : Hopital manager



Gestion des lits et tension

Unité temporaire

oui non 14 lits Gestion par d'autres médecins

non

Bed manager

le jour H24 non, assuré par (et souvent la nuit par l'infirmière référente)

Gestion des urgences intra-hospitalières par les urgentistes

la nuit H24 non

Filières d'organisation du SAU

Filière courte (avec du personnel et des locaux dédiés)

le jour H24 non

(Mais pas complètement séparée des autres circuits en termes de personnel)

Filière classique

2 places en box

SAUV / déchoquage

2 places Cogérés par les urgentistes et d'autres médecins

Surveillance / zone d'attente dédiée

0 place



UHCD

5 lits

Post-urgences

6 lits Gestion par d'autres médecins

Réorientations

Maison médicale de garde oui non

Horaires d'ouverture : 20h-00h

Réorientez-vous certains patients vers la MMG ? oui non

Centres de soins non programmés à proximité oui non

Liste : Centre communal de santé

Réorientez-vous certains patients vers ces centres ? oui non

Filières de spécialités

Psychiatrie

Médecin le jour H24 non

Infirmier le jour H24 non

Soins critiques

Réanimation

USC, gérée par les urgentistes et anesthésistes

Gériatrie

Équipe mobile ou avis téléphonique le jour H24 non

Filière AVC

Thrombolyse UNV

Télémédecine avec centre spécialisé

Pédiatrie

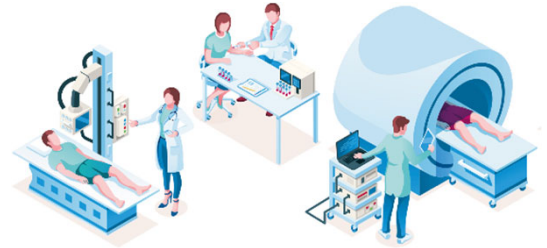
Accueil systématique par un pédiatre le jour H24 non

Bloc H24

Zone dédiée oui non (Urgences pédiatriques 7 jours /7 de 7h à 21h au niveau du service de pédiatrie. Interne + pédiatre de garde)

Plateau technique

Échographe aux Urgences	<input checked="" type="checkbox"/> oui	<input type="checkbox"/> non	
Scanner, accès facilité	<input type="checkbox"/> le jour	<input checked="" type="checkbox"/> H24	<input type="checkbox"/> non (Mais difficultés d'accès sur les plages occupées par les libéraux)
IRM, accès facilité	<input checked="" type="checkbox"/> le jour	<input type="checkbox"/> H24	<input type="checkbox"/> non
Interprétation à distance	<input type="checkbox"/> le jour	<input checked="" type="checkbox"/> H24	<input type="checkbox"/> non (Surtout la nuit, à partir de 18h30)
Interprétation des radiographies systématique par les radiologues	<input checked="" type="checkbox"/> oui	<input type="checkbox"/> non	
Automates de biologie délocalisés aux Urgences	<input type="checkbox"/> oui	<input checked="" type="checkbox"/> non	



SAMU / SMUR

SAMU dans l'établissement	<input type="checkbox"/> oui	<input checked="" type="checkbox"/> non	
Régulation libérale, hors PDSA	<input type="checkbox"/> oui	<input type="checkbox"/> non	
Régulation libérale, en PDSA	<input type="checkbox"/> oui	<input type="checkbox"/> non	
Présence d'un SMUR	<input checked="" type="checkbox"/> oui	<input type="checkbox"/> non	
Nombre d'équipes le jour	1		
Nombre d'équipes la nuit	1		
Ambulancier dans l'équipe SMUR	<input type="checkbox"/> le jour	<input checked="" type="checkbox"/> H24	<input type="checkbox"/> non
Transport infirmier inter-hospitalier	<input type="checkbox"/> oui	<input checked="" type="checkbox"/> non	
Activité mutualisée du médecin SMUR au SAU	<input checked="" type="checkbox"/> oui	<input type="checkbox"/> non	



Organisation et ressources humaines en 2020. Service d'urgences du CH du Haut-Anjou Château-Gontier

Mayenne

Ce document restitue les éléments issus d'une enquête auprès des services d'urgences de la région visant à recueillir des données sur l'organisation et les ressources mobilisées en 2020 : moyens humains, filières, plateaux techniques...



16 152 passages en 2020

Source RPU



630 sorties SMUR

Source SAE

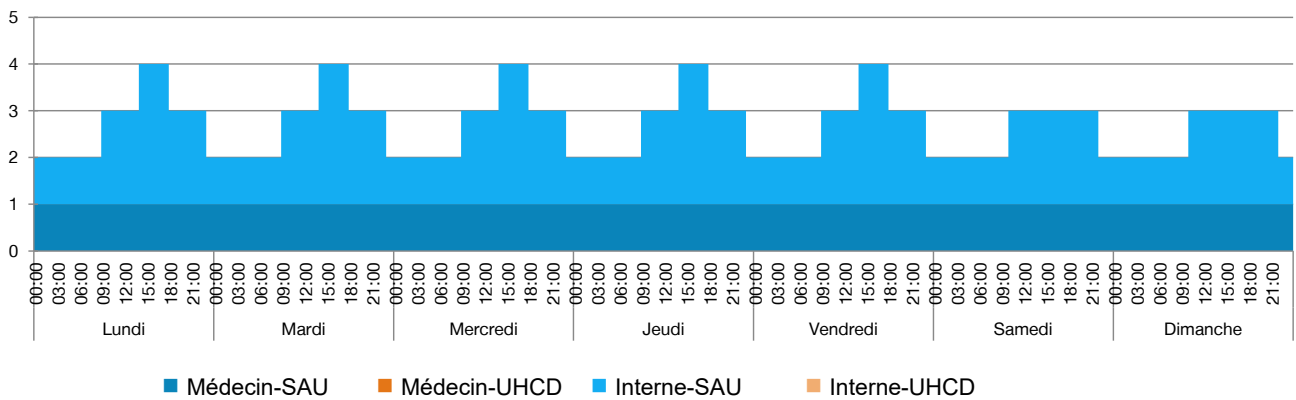


Durée médiane de passage : 2h55

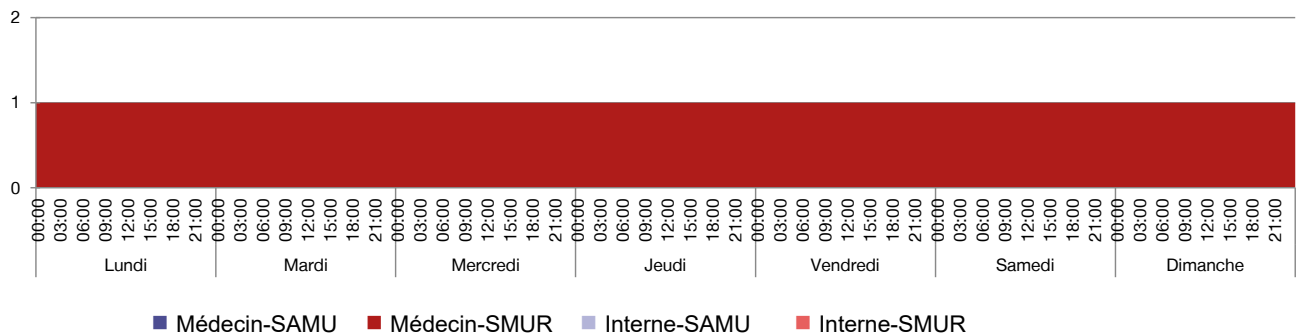
Source RPU

RESSOURCES MÉDICALES

SAU et UHCD (semaine du 4 au 10 janvier 2021)



SAMU et SMUR (semaine du 4 au 10 janvier 2021)



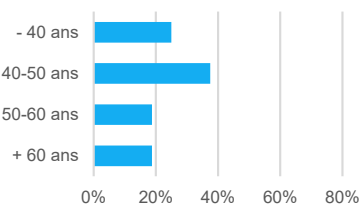
Le médecin de garde au SMUR travaille au SAU lorsqu'il n'est pas en intervention.

Effectifs médicaux annuels moyens en 2020

10,13 médecins

7 internes

Âge des urgentistes



Organisation des gardes

Nombre moyen de gardes par mois par médecin senior : 6

Participation d'autres médecins de l'établissement ?

- oui, régulièrement oui, occasionnellement non

Présence d'internes toutes les nuits ?

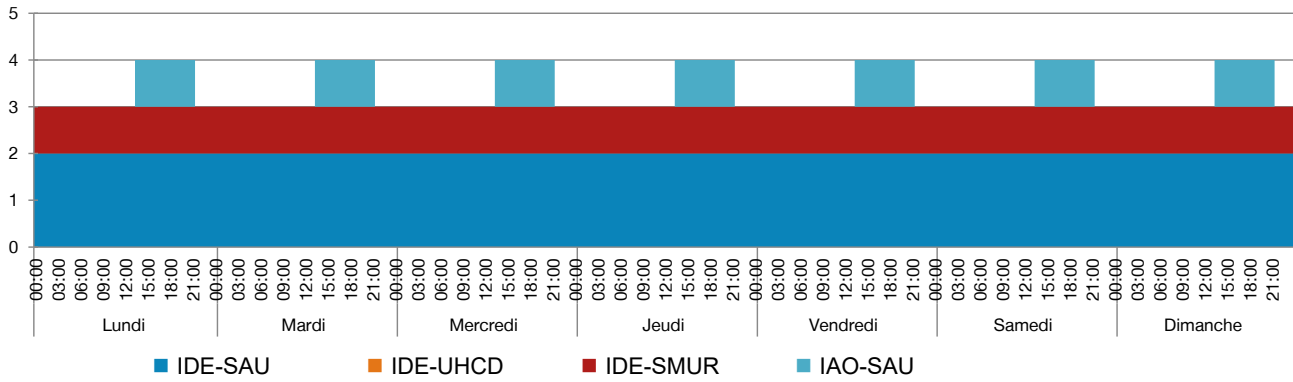
- oui, 7 nuits/7 oui, 5 à 6 nuits/7 en moyenne oui, moins de 5 nuits/7 non

Recours à l'intérim en 2020 ?

- oui, régulièrement oui, occasionnellement non (1 536 heures en 2020)

RESSOURCES PARAMÉDICALES

IDE et IAO (semaine du 4 au 10 janvier 2021)



Effectifs paramédicaux annuels moyens en 2020

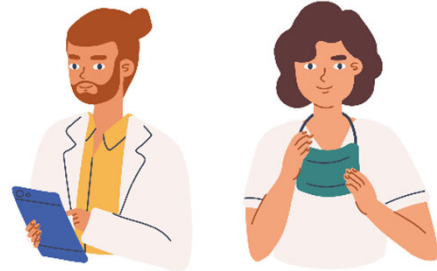
1 cadre

13,6 infirmiers

11,5 aides-soignants

0 secrétaire médicale

2,8 agents administratifs



ORGANISATION

Accueil et tri

Agent dédié à l'accueil

le jour H24 non

IAO

le jour H24 non

si oui, autorisée à faire des prescriptions anticipées antalgique biologie radiologie

MAO

le jour H24 non

si non, fonction assurée par un médecin du service le jour H24 non

Tri

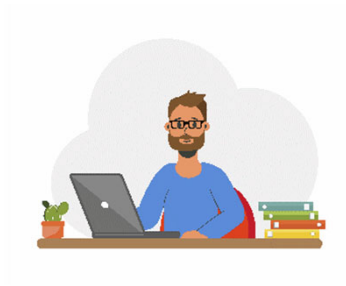
Zone dédiée

Échelle utilisée : French

Logiciels utilisés aux Urgences

Logiciel administratif : Reference

Logiciel métier : Aucun (en prévision : Sillage)



Gestion des lits et tension

Unité temporaire

oui lits Gestion par

non

Bed manager

le jour H24 non, assuré par le cadre des Urgences

Gestion des urgences intra-hospitalières par les urgentistes

la nuit H24 non (équipe SMUR si présente)

Filières d'organisation du SAU

Filière courte (avec du personnel et des locaux dédiés)

le jour H24 non

Filière classique

11 places en box 30 patients possibles au total

SAUV / déchoquage

2 places Gestion par les urgentistes

Surveillance / zone d'attente dédiée

6 places

UHCD

0 lit

Post-urgences

0 lit Gestion par



Réorientations

Maison médicale de garde oui non

Horaires d'ouverture :

Réorientez-vous certains patients vers la MMG ? oui non

Centres de soins non programmés à proximité oui non

Liste :

Réorientez-vous certains patients vers ces centres ? oui non

Filières de spécialités

Psychiatrie

Médecin le jour H24 non

Infirmier le jour H24 non

Gériatrie

Équipe mobile ou avis téléphonique le jour H24 non

Pédiatrie

Accueil systématique par un pédiatre le jour H24 non

Zone dédiée oui non

(elle existait avant le Covid, mais est devenue une pièce du secteur Covid)

Soins critiques

Réanimation

USC, gérée par

Filière AVC

Thrombolyse UNV

Télémedecine avec centre spécialisé

Bloc H24

Plateau technique

- Échographe aux Urgences** oui non
- Scanner, accès facilité** le jour H24 non
- IRM, accès facilité** le jour H24 non
- Interprétation à distance** le jour H24 non
- Interprétation des radiographies systématique par les radiologues oui non (a posteriori)
- Automates de biologie délocalisés aux Urgences** oui non (Gaz du sang uniquement)



SAMU / SMUR

- SAMU dans l'établissement** oui non
- Régulation libérale, hors PDSA oui non
- Régulation libérale, en PDSA oui non
- Présence d'un SMUR** oui non
- Nombre d'équipes le jour 1
- Nombre d'équipes la nuit 1
- Ambulancier dans l'équipe SMUR le jour H24 non
- Transport infirmier inter-hospitalier oui non
- Activité mutualisée du médecin SMUR au SAU** oui non

Organisation et ressources humaines en 2020. Service d'urgences du CH de La Ferté-Bernard

Sarthe

Ce document restitue les éléments issus d'une enquête auprès des services d'urgences de la région visant à recueillir des données sur l'organisation et les ressources mobilisées en 2020 : moyens humains, filières, plateaux techniques...



12 041 passages en 2020

Source RPU



pas de SMUR

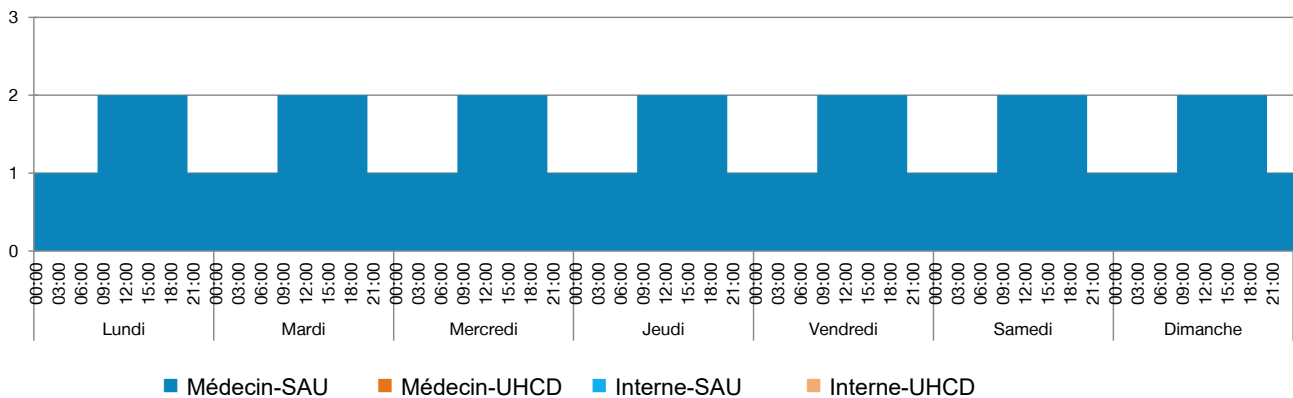


Durée médiane de passage : 2h17

Source RPU

RESSOURCES MÉDICALES

SAU et UHCD (semaine du 4 au 10 janvier 2021)



Les médecins sont mutualisés entre le SAU et l'UHCD.

SAMU et SMUR (semaine du 4 au 10 janvier 2021)

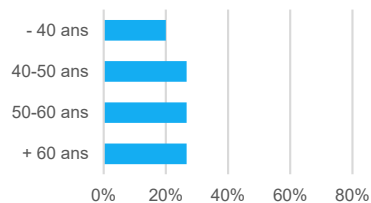
Pas de SAMU ni de SMUR

Effectifs médicaux annuels moyens en 2020

6,58 médecins

0 internes

Âge des urgentistes



Organisation des gardes

Nombre moyen de gardes par mois par médecin senior : 7

Participation d'autres médecins de l'établissement ?

oui, régulièrement oui, occasionnellement non

Présence d'internes toutes les nuits ?

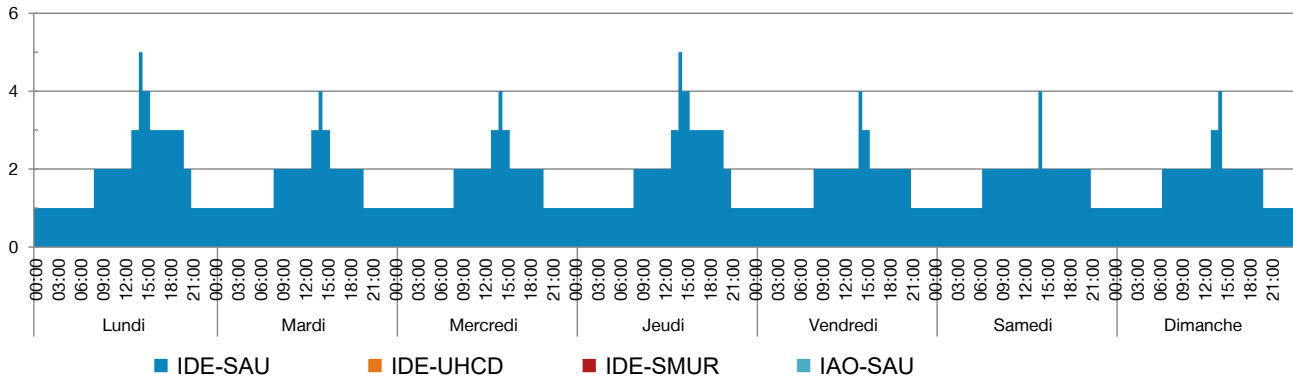
oui, 7 nuits/7 oui, 5 à 6 nuits/7 en moyenne oui, moins de 5 nuits/7 non

Recours à l'intérim en 2020 ?

oui, régulièrement oui, occasionnellement non (4 x 12 heures)

RESSOURCES PARAMÉDICALES

IDE et IAO (semaine du 4 au 10 janvier 2021)

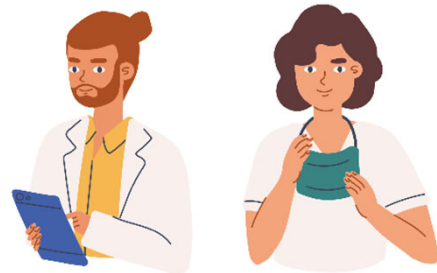


Les IDE sont mutualisés entre le SAU et l'UHTCD ; pas de poste IAO en 2021.

Effectifs paramédicaux annuels moyens en 2020

1 cadre
9,93 infirmiers
7,42 aides-soignants

0 secrétaire médicale
2,41 agents administratifs



ORGANISATION

Accueil et tri

Agent dédié à l'accueil le jour H24 non

IAO le jour H24 non

si oui, autorisée à faire des prescriptions anticipées antalgique biologie radiologie

MAO le jour H24 non

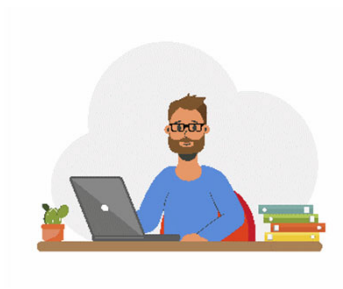
si non, fonction assurée par un médecin du service le jour H24 non

Tri Zone dédiée Échelle utilisée : adaptée SFMU

Logiciels utilisés aux Urgences

Logiciel administratif : Medurg

Logiciel métier : Arcadis



Gestion des lits et tension

Unité temporaire

oui lits Gestion par

non

Bed manager

le jour H24 non, assuré par le cadre de santé

Gestion des urgences intra-hospitalières par les urgentistes

la nuit H24 non

Filières d'organisation du SAU

Filière courte (avec du personnel et des locaux dédiés)

le jour H24 non

Filière classique

4 places en box 12 patients possibles au total

SAUV / déchoquage

1 place Gestion par les urgentistes

Surveillance / zone d'attente dédiée

3 à 4 places



UHCD

3 lits

Post-urgences

0 lit Gestion par

Réorientations

Maison médicale de garde oui non

Horaires d'ouverture :

Réorientez-vous certains patients vers la MMG ? oui non (sauf quand fermeture du SAU)

Centres de soins non programmés à proximité oui non

Liste : Pôle Santé Simone Veil

Réorientez-vous certains patients vers ces centres ? oui non

Filières de spécialités

Psychiatrie

Médecin le jour H24 non

Infirmier le jour H24 non
(consultation CMP disponible 4h par jour sauf WE)

Gériatrie

Équipe mobile ou avis téléphonique le jour H24 non

Pédiatrie

Accueil systématique par un pédiatre le jour H24 non
(un pédiatre présent une fois par semaine aux consultations externes)

Zone dédiée oui non

Soins critiques

Réanimation
 USC, gérée par

Filière AVC

Thrombolyse UNV
 Télémedecine avec centre spécialisé

Bloc H24

Plateau technique

- Échographe aux Urgences** oui non
- Scanner, accès facilité** le jour H24 non
- IRM, accès facilité** le jour H24 non
- Interprétation à distance** le jour H24 non
- Interprétation des radiographies systématique par les radiologues oui non
- Automates de biologie délocalisés aux Urgences** oui non



SAMU / SMUR

- SAMU dans l'établissement** oui non
- Régulation libérale, hors PDSA oui non
- Régulation libérale, en PDSA oui non
- Présence d'un SMUR** oui non
- Nombre d'équipes le jour
- Nombre d'équipes la nuit
- Ambulancier dans l'équipe SMUR le jour H24 non
- Transport infirmier inter-hospitalier oui non
- Activité mutualisée du médecin SMUR au SAU** oui non

Organisation et ressources humaines en 2020. Service d'urgences du CH de Fontenay-le-Comte

Vendée

Ce document restitue les éléments issus d'une enquête auprès des services d'urgences de la région visant à recueillir des données sur l'organisation et les ressources mobilisées en 2020 : moyens humains, filières, plateaux techniques...



21 951 passages en 2020

Source RPU



501 sorties SMUR

Source SAE

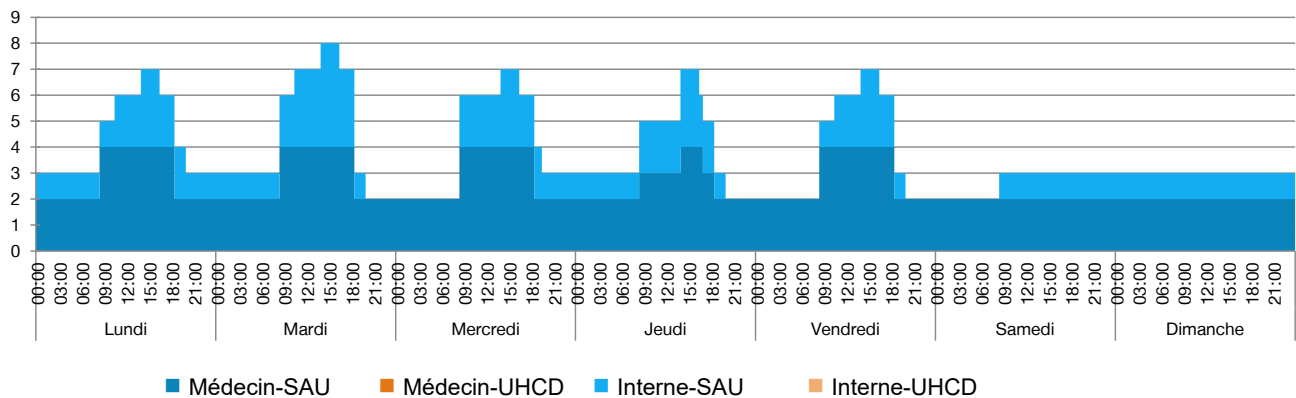


Durée médiane de passage : non disponible

Source RPU

RESSOURCES MÉDICALES

SAU et UHCD (semaine du 4 au 10 janvier 2021)



Deux médecins sont mutualisés entre le SAU, la médecine post-urgences, l'UHCD et le SMUR, 24 heures /24 7 jours /7.

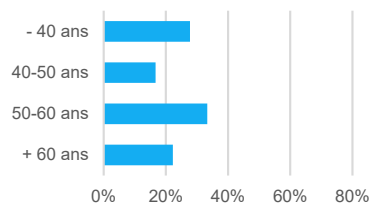
SAMU et SMUR (semaine du 4 au 10 janvier 2021)

Effectifs médicaux annuels moyens en 2020

15 médecins

4 internes

Âge des urgentistes



Organisation des gardes

Nombre moyen de gardes par mois par médecin senior : 7

Participation d'autres médecins de l'établissement ?

oui, régulièrement
 oui, occasionnellement
 non

Présence d'internes toutes les nuits ?

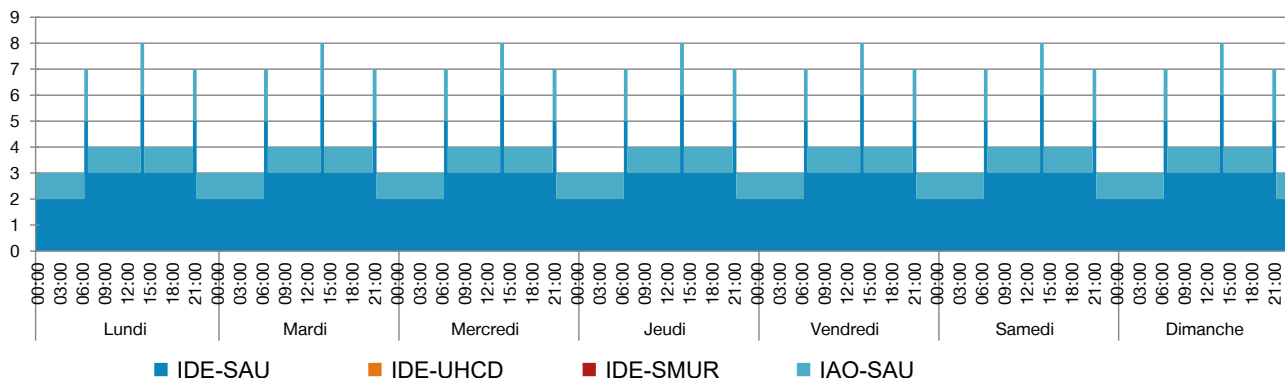
oui, 7 nuits/7
 oui, 5 à 6 nuits/7 en moyenne
 oui, moins de 5 nuits/7
 non

Recours à l'intérim en 2020 ?

oui, régulièrement
 oui, occasionnellement
 non
 (499 jours, soit 2,4 ETP)

RESSOURCES PARAMÉDICALES

IDE et IAO (semaine du 4 au 10 janvier 2021)



Effectifs paramédicaux annuels moyens en 2020

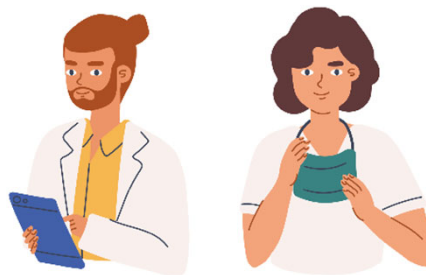
2 cadres

21,8 infirmiers

9,6 aides-soignants

3 secrétaires médicales

3 agents administratifs



ORGANISATION

Accueil et tri

Agent dédié à l'accueil

le jour H24 non
(sauf le dimanche et jours fériés)

IAO

le jour H24 non

si oui, autorisée à faire des prescriptions anticipées antalgique biologie radiologie

MAO

le jour H24 non

si non, fonction assurée par un médecin du service le jour H24 non

Tri

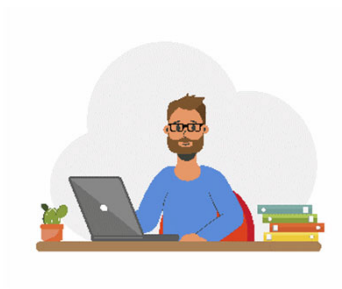
Zone dédiée

Échelle utilisée : French

Logiciels utilisés aux Urgences

Logiciel administratif : Mediane

Logiciel métier : Resurgence



Gestion des lits et tension

Unité temporaire

oui non
10 lits Cogérés par les urgentistes et les autres médecins

non

Bed manager

le jour H24 non, assuré par le cadre des urgences

Gestion des urgences intra-hospitalières par les urgentistes

la nuit H24 non

Filières d'organisation du SAU

Filière courte (avec du personnel et des locaux dédiés)

le jour H24 non

Filière classique

10 places en box 20 patients possibles au total

SAUV / déchoquage

2 places Gestion par les urgentistes

Surveillance / zone d'attente dédiée

3 places

UHCD

4 lits

Post-urgences

4 lits Gestion par les urgentistes



Réorientations

Maison médicale de garde oui non

Horaires d'ouverture :

Réorientez-vous certains patients vers la MMG ? oui non

Centres de soins non programmés à proximité oui non

Liste :

Réorientez-vous certains patients vers ces centres ? oui non

Filières de spécialités

Psychiatrie

Médecin le jour H24 non

Infirmier le jour H24 non

Gériatrie

Équipe mobile ou avis téléphonique le jour H24 non

Pédiatrie

Accueil systématique par un pédiatre le jour H24 non

Zone dédiée oui non

Soins critiques

Réanimation

USC, gérée par les urgentistes

Filière AVC

Thrombolyse UNV

Télémedecine avec centre spécialisé

Bloc H24

Plateau technique

- Échographe aux Urgences** oui non
- Scanner, accès facilité** le jour H24 non
- IRM, accès facilité** le jour H24 non
- Interprétation à distance** le jour H24 non
- Interprétation des radiographies systématique par les radiologues oui non
- Automates de biologie délocalisés aux Urgences** oui non



SAMU / SMUR

- SAMU dans l'établissement** oui non
- Régulation libérale, hors PDSA oui non
- Régulation libérale, en PDSA oui non
- Présence d'un SMUR** oui non
- Nombre d'équipes le jour 1
- Nombre d'équipes la nuit 1
- Ambulancier dans l'équipe SMUR le jour H24 non
- Transport infirmier inter-hospitalier oui non
- Activité mutualisée du médecin SMUR au SAU** oui non

Organisation et ressources humaines en 2020. Service d'urgences adultes du CHD de La Roche-sur-Yon

Vendée

Ce document restitue les éléments issus d'une enquête auprès des services d'urgences de la région visant à recueillir des données sur l'organisation et les ressources mobilisées en 2020 : moyens humains, filières, plateaux techniques...



42 965 passages en 2020

Source RPU



2 560 sorties SMUR

Source SAE

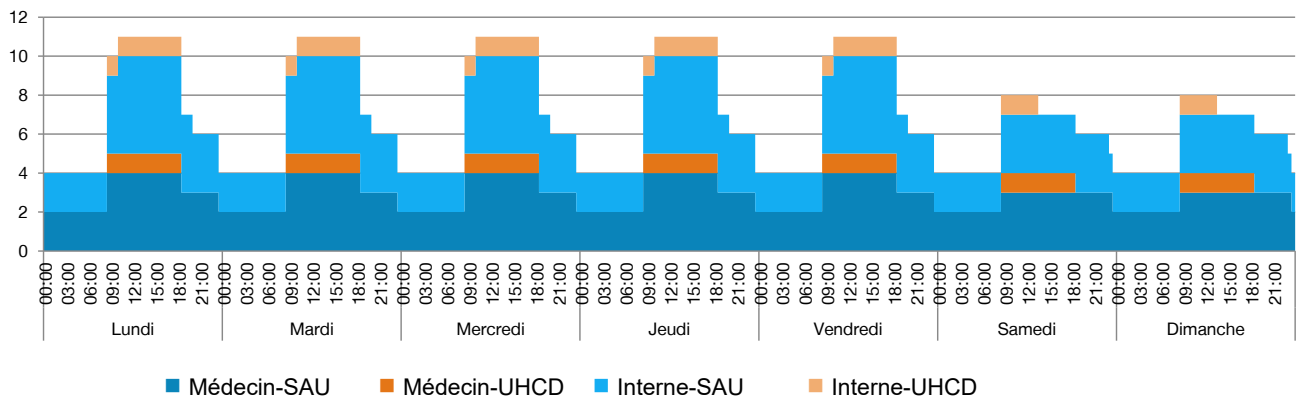


Durée médiane de passage : 4h43

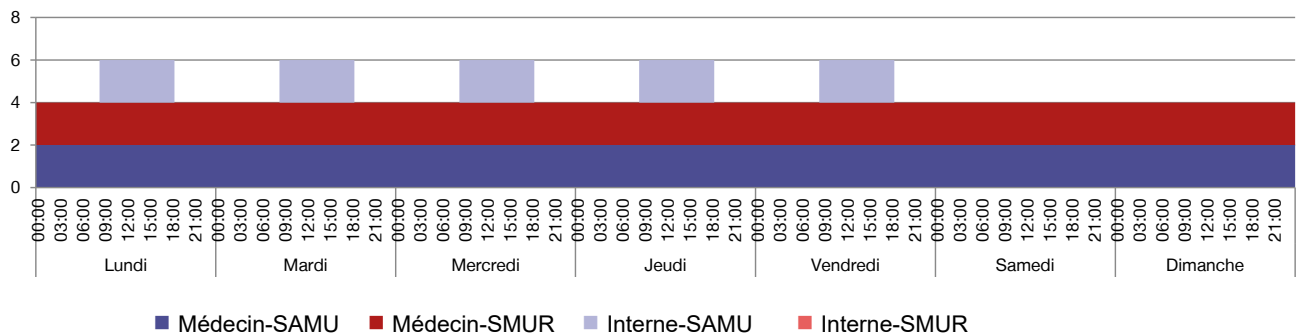
Source RPU

RESSOURCES MÉDICALES

SAU et UHCD (semaine du 4 au 10 janvier 2021)



SAMU et SMUR (semaine du 4 au 10 janvier 2021)

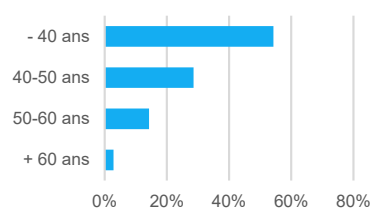


Effectifs médicaux annuels moyens en 2020

40 médecins

11 internes

Âge des urgentistes



Organisation des gardes

Nombre moyen de gardes par mois par médecin senior : 4

Participation d'autres médecins de l'établissement ?

oui, régulièrement oui, occasionnellement non

Présence d'internes toutes les nuits ?

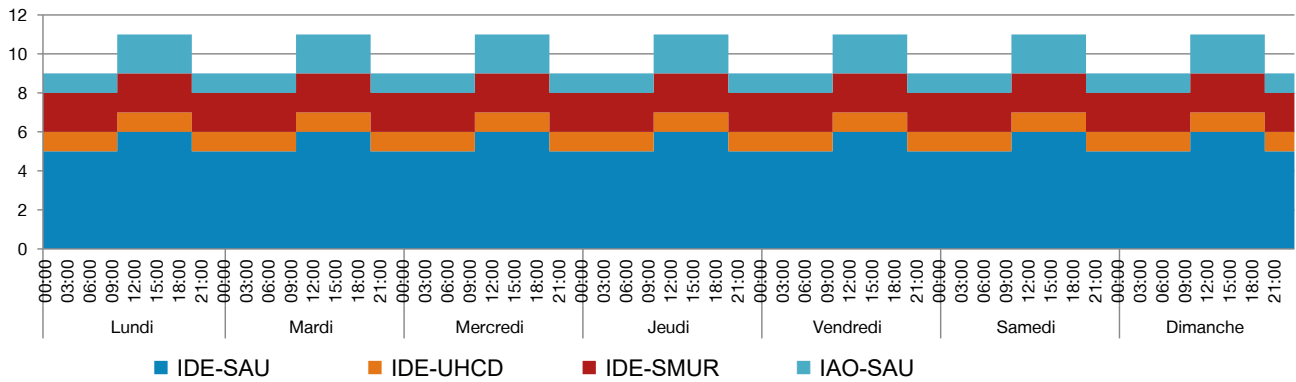
oui, 7 nuits/7 oui, 5 à 6 nuits/7 en moyenne oui, moins de 5 nuits/7 non

Recours à l'intérim en 2020 ?

oui, régulièrement oui, occasionnellement non (5% du temps médical)

RESSOURCES PARAMÉDICALES

IDE et IAO (semaine du 4 au 10 janvier 2021)



Effectifs paramédicaux annuels moyens en 2020

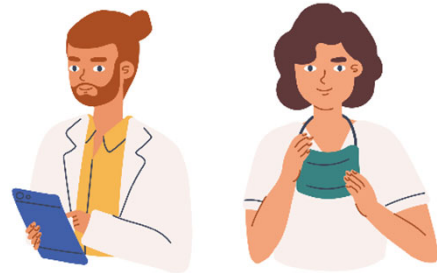
5 cadres

68 infirmiers

50 aides-soignants

2 secrétaires médicales

0 agent administratif



ORGANISATION

Accueil et tri

- Agent dédié à l'accueil** le jour H24 non
- IAO** le jour H24 non
si oui, autorisée à faire des prescriptions anticipées antalgique biologie radiologie
- MAO** le jour H24 non
si non, fonction assurée par un médecin du service le jour H24 non
- Tri** Zone dédiée Échelle utilisée : French

Logiciels utilisés aux Urgences

Logiciel administratif : Pastel

Logiciel métier : Resurgences



Gestion des lits et tension

Unité temporaire

- oui lits Gestion par
- non

Bed manager

- le jour H24 non, assuré par le cadre des urgences

Gestion des urgences intra-hospitalières par les urgentistes

- la nuit H24 non

Filières d'organisation du SAU

Filière courte (avec du personnel et des locaux dédiés)

le jour H24 non

Filière classique

13 places en box 60 patients possibles au total

SAUV / déchoquage

3 places Gestion par les urgentistes

Surveillance / zone d'attente dédiée

12 places

UHCD

13 lits

Post-urgences

48 lits Gestion par les urgentistes



Réorientations

Maison médicale de garde oui non

Horaires d'ouverture : 20h-23h

Réorientez-vous certains patients vers la MMG ? oui non

Centres de soins non programmés à proximité oui non

Liste :

Réorientez-vous certains patients vers ces centres ? oui non

Filières de spécialités

Psychiatrie

Médecin le jour H24 non (astreinte)

Infirmier le jour (jusqu'à minuit) H24 non

Gériatrie

Équipe mobile ou avis téléphonique le jour H24 non

Pédiatrie

Accueil systématique par un pédiatre le jour H24 non

Zone dédiée oui non

Soins critiques

Réanimation

USC, gérée par les réanimateurs

Filière AVC

Thrombolyse

UNV

Télémédecine avec centre spécialisé

Bloc H24

Plateau technique

Échographe aux Urgences	<input checked="" type="checkbox"/> oui	<input type="checkbox"/> non		
Scanner, accès facilité	<input type="checkbox"/> le jour	<input checked="" type="checkbox"/> H24	<input type="checkbox"/> non	
IRM, accès facilité	<input checked="" type="checkbox"/> le jour	<input type="checkbox"/> H24	<input type="checkbox"/> non	
Interprétation à distance	<input checked="" type="checkbox"/> le jour	<input type="checkbox"/> H24	<input type="checkbox"/> non	
Interprétation des radiographies systématique par les radiologues	<input type="checkbox"/> oui	<input checked="" type="checkbox"/> non		
Automates de biologie délocalisés aux Urgences	<input type="checkbox"/> oui	<input checked="" type="checkbox"/> non		

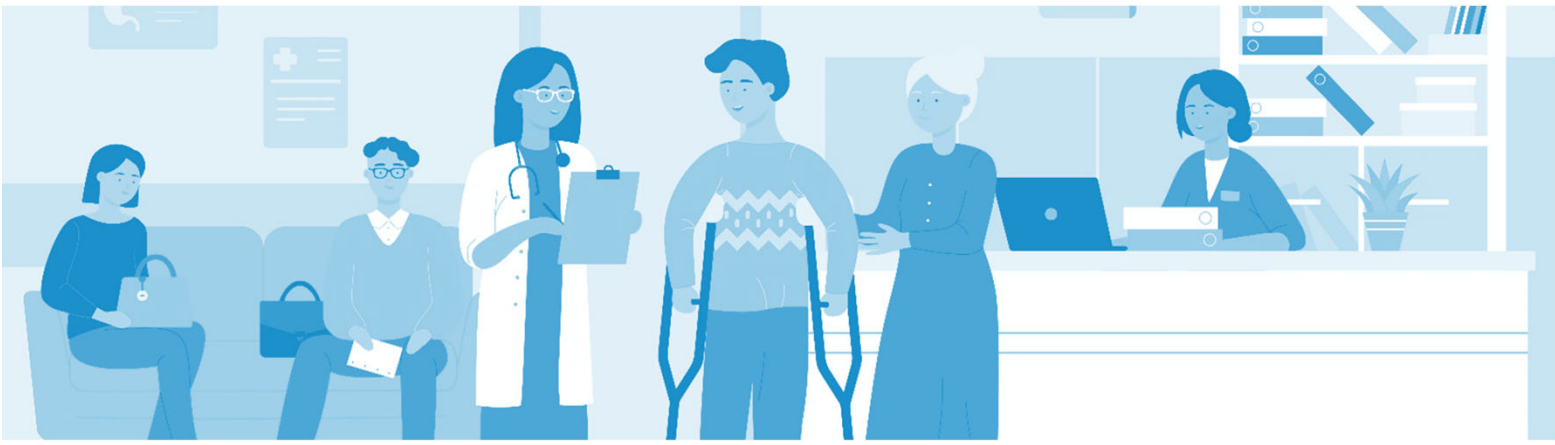


SAMU / SMUR

SAMU dans l'établissement	<input checked="" type="checkbox"/> oui	<input type="checkbox"/> non		
Régulation libérale, hors PDSA	<input checked="" type="checkbox"/> oui	<input type="checkbox"/> non		
Régulation libérale, en PDSA	<input checked="" type="checkbox"/> oui	<input type="checkbox"/> non		
Présence d'un SMUR	<input checked="" type="checkbox"/> oui	<input type="checkbox"/> non		
Nombre d'équipes le jour	2			
Nombre d'équipes la nuit	2			
Ambulancier dans l'équipe SMUR	<input type="checkbox"/> le jour	<input checked="" type="checkbox"/> H24	<input type="checkbox"/> non	
Transport infirmier inter-hospitalier	<input checked="" type="checkbox"/> oui	<input type="checkbox"/> non		
Activité mutualisée du médecin SMUR au SAU	<input type="checkbox"/> oui	<input checked="" type="checkbox"/> non		

SIGLES

ARS	Agence régionale de santé
AVC	Accident vasculaire cérébral
CH	Centre hospitalier
CHD	Centre hospitalier départemental
CHU	Centre hospitalier universitaire
ETP	Équivalent temps plein
FÉDORU	Fédération des observatoires régionaux des urgences
GCS	Groupement de coopération sanitaire
IADE	Infirmier anesthésiste diplômé d'État
IAO	Infirmier d'accueil et d'orientation
IDE	Infirmier diplômé d'État (infirmier en soins généraux)
IRM	Imagerie par résonance magnétique
MAO	Médecin d'accueil et d'orientation
MMG	Maison médicale de garde
ORS	Observatoire régional de la santé
ORU	Observatoire régional des urgences
PDSA	Permanence des soins ambulatoires
RPU	Résumé de passage aux urgences
SAE	Statistique annuelle des établissements de santé
SAMU	Service d'aide médicale urgente
SAU	Service d'accueil des urgences
SAUV	Salle d'accueil des urgences vitales
SMUR	Service mobile d'urgence et de réanimation
UHCD	Unité d'hospitalisation de courte durée
UNV	Unité neurovasculaire



Organisation et ressources humaines des services d'urgences des Pays de la Loire en 2020

Ce document restitue les éléments issus d'une enquête auprès des services d'urgences de la région des Pays de la Loire visant à recueillir des données sur l'organisation et les ressources mobilisées en 2020 : moyens humains, filières, plateaux techniques...

Ces données déclaratives ont été recueillies lors d'une enquête menée auprès des établissements au cours de l'année 2021.



Observatoire régional des urgences (ORU) Pays de la Loire

Observatoire régional de la santé (ORS)
Hôtel de la région • 1 rue de la Loire • 44966 NANTES Cedex 9
Tél. 02 51 86 05 60 • oru@orspaysdelaloire.com
www.oru-paysdelaloire.fr