

Chiffres-clés

Santé perçue

Parmi les Ligériens de 18-79 ans, en 2024

71% se déclarent en **très bonne**
ou **bonne santé**

→ **78%** des 18-75 ans en 2017




24% se déclarent **limités dans leurs activités**
à cause d'un **problème de santé**

Sources : Baromètres de Santé publique France 2024 et 2017

Pathologies chroniques

25% des Ligériens sont pris en charge
pour une **pathologie chronique**
en 2023

↘ → **22%** en 2015

8,0% 
pour **maladie**
cardiovasculaire



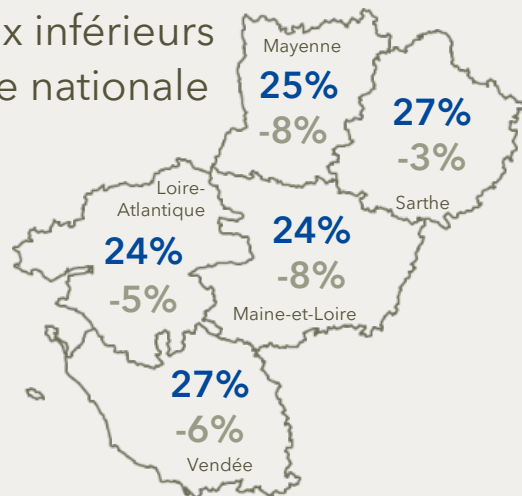
24%
des **femmes**




26%
des **hommes**




Des **disparités départementales**,
mais des taux inférieurs
à la moyenne nationale




Lecture : En Mayenne, 25% des habitants sont pris en charge pour une pathologie chronique en 2023. À structure par âge identique, ce taux est inférieur de 8 % à la moyenne nationale.

5,5%
cancer 

5,5%
diabète 

5,4%
maladie
respiratoire 

3,5%
affection
psychiatrique 

Espérance de vie

En 2025



86,1 ans

chez les femmes



→ +0,5 an depuis 2020



80,4 ans

chez les hommes



→ + 0,6 an depuis 2020

Source : Insee, données provisoires

Mortalité prématurée

5 250

décès parmi les Ligériens âgés de moins de 65 ans, en 2023, soit **1 décès sur 7**

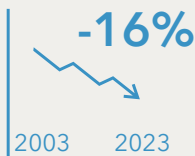


1 740
femmes



3 510
hommes

Une mortalité prématurée en baisse



Une **surmortalité** prématurée¹ régionale par **suicide**...



+18%
chez les femmes



+25%
chez les hommes

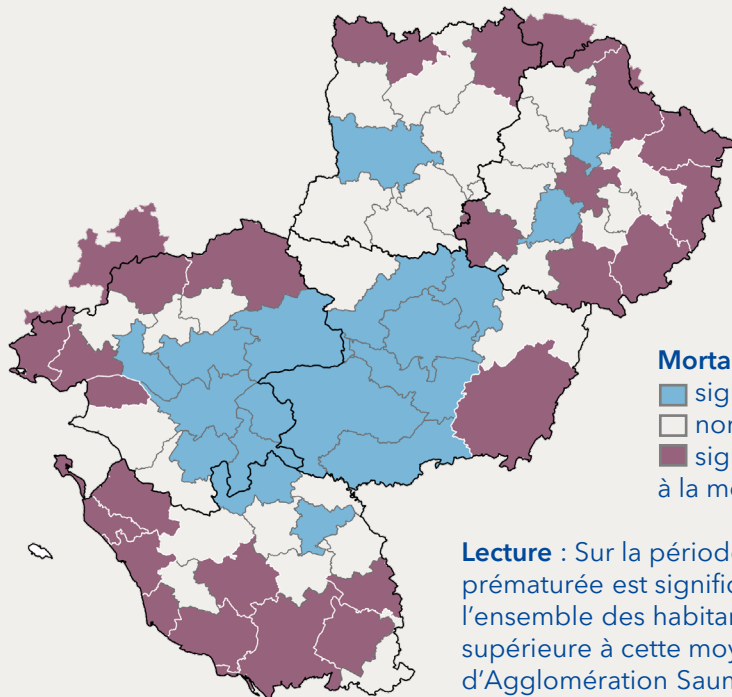


... et par pathologies liées à la **consommation d'alcool**²

+24%
chez les hommes



De fortes disparités territoriales



Mortalité prématurée¹

- significativement inférieure
- non différente
- significativement supérieure à la moyenne nationale

Lecture : Sur la période 2019-2023, à structure par âge comparable, la mortalité prématurée est significativement inférieure à la moyenne nationale parmi l'ensemble des habitants d'Angers Loire Métropole, et est significativement supérieure à cette moyenne parmi les habitants de la Communauté d'Agglomération Saumur Val de Loire.

1. Indicateurs calculés sur la période 2019-2023, standardisés sur l'âge

2. Maladie alcoolique du foie, psychose alcoolique et alcoolisme

Sources : Inserm Cépidc, Insee - exploitation ORS Pays de la Loire